

HVAD DØR SØERNE AF I DE DANSKE STALDE?

Nina Møller Christensen, ph.d.-studerende

Vejleder: Tine Iburg

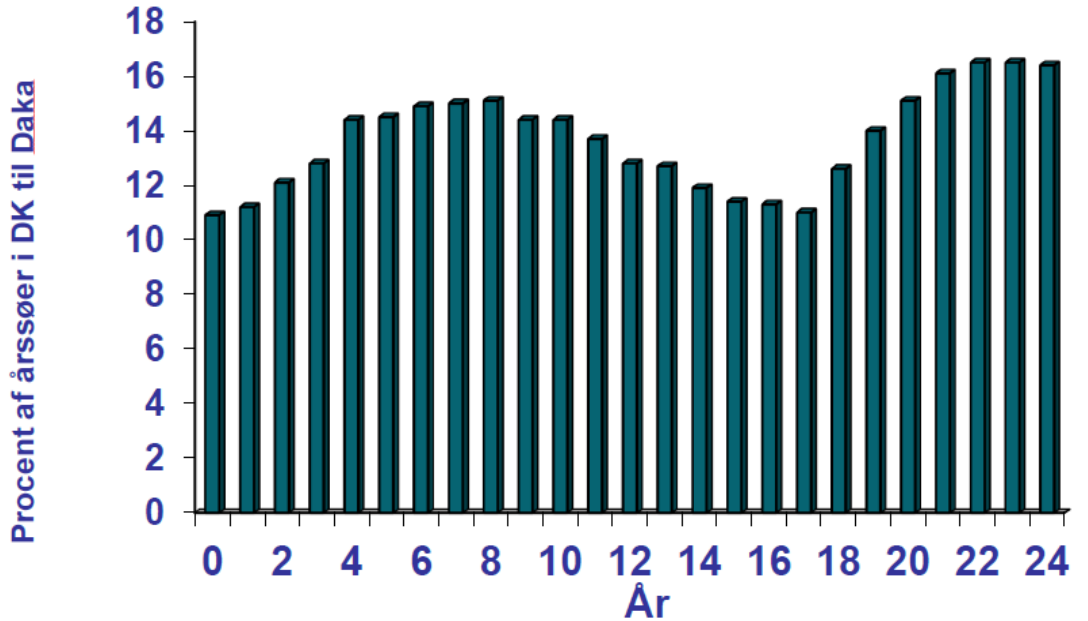
Medvejleder: Hanne Kongsted



UDVIKLINGEN I SODØDELIGHED

1988-1992: 5,3% (gnsn.)
(Christensen, 1996)

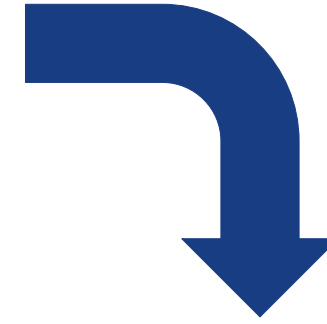
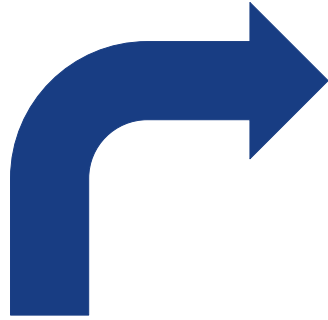
2024: 14,4% (Hyttel, 2025)



(Nielsen, 2025)

SOENS LIV

—



FORSKNING PÅ AU VIBORG OM SODØDELIGHED

Myndighedsopgave bestilt af Fødevarestyrelsen i 3 faser:

1. Databaseret studie af dødelighed i økologiske vs. konventionelle besætninger (se Kongsted og Krogh, 2025)
2. Kortlægning af dødsårsager – herunder prævalens af leverdrejninger på Daka
3. Kortlægning og undersøgelse af dødsårsager i fare- og drægtighedsstalde i 10 besætninger med løsgående diegivende søer

Leverdrejning: 42%

Research in Veterinary Science 139 (2021) 127–132

Contents lists available at [ScienceDirect](#)

Research in Veterinary Science

journal homepage: www.elsevier.com/locate/rvsc



Causes of spontaneous sow deaths in the farrowing units of 10 Danish sow herds

H. Kongsted^{a,*}, S. Haugegaard^b, A.S. Juel^b, C.M. Salomonsen^b, T.K. Jensen^c

^a Department of Animal Science, Aarhus University, Blichers Allé 20, 8830 Tjele, Denmark

^b SEGES, Laboratory for Pig Diseases, Vinkelvej 13, 8620 Kjellerup, Denmark

^c Center for Diagnostics, Technical University of Denmark, Kemitorvet, Building 202, 2800 Kgs. Lyngby, Denmark

FASE 2 – UNDERSØGELSER PÅ DAKA



Tidsperiode

- Vinter, forår, sommer og efterår 2024

Søer

- Selvdøde søer
- Ingen anamnese
- Ingen besætningsoplysninger

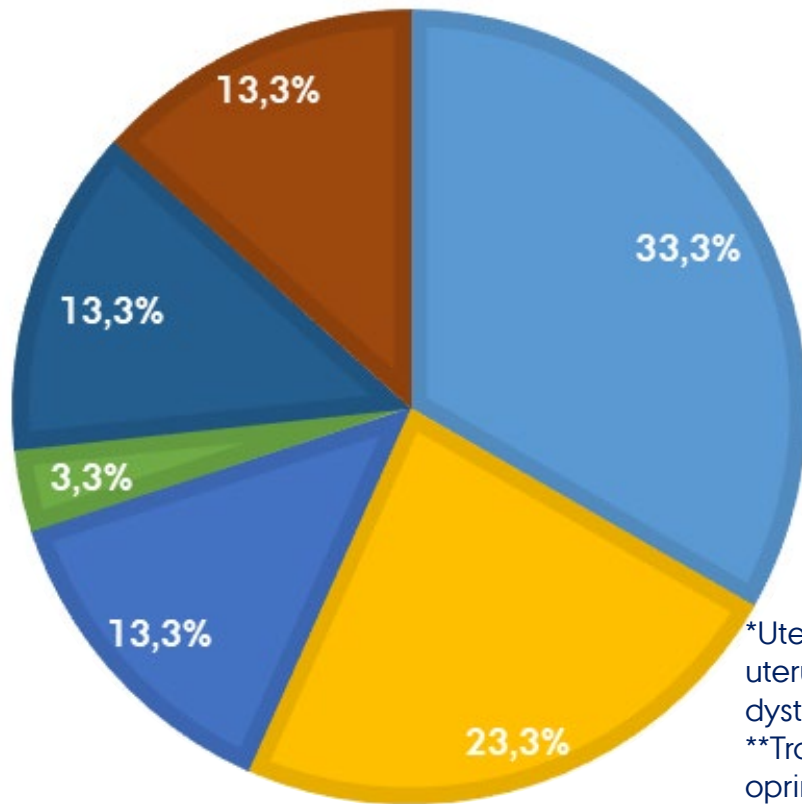
Metode

- Sektion – kun makroskopisk undersøgelse

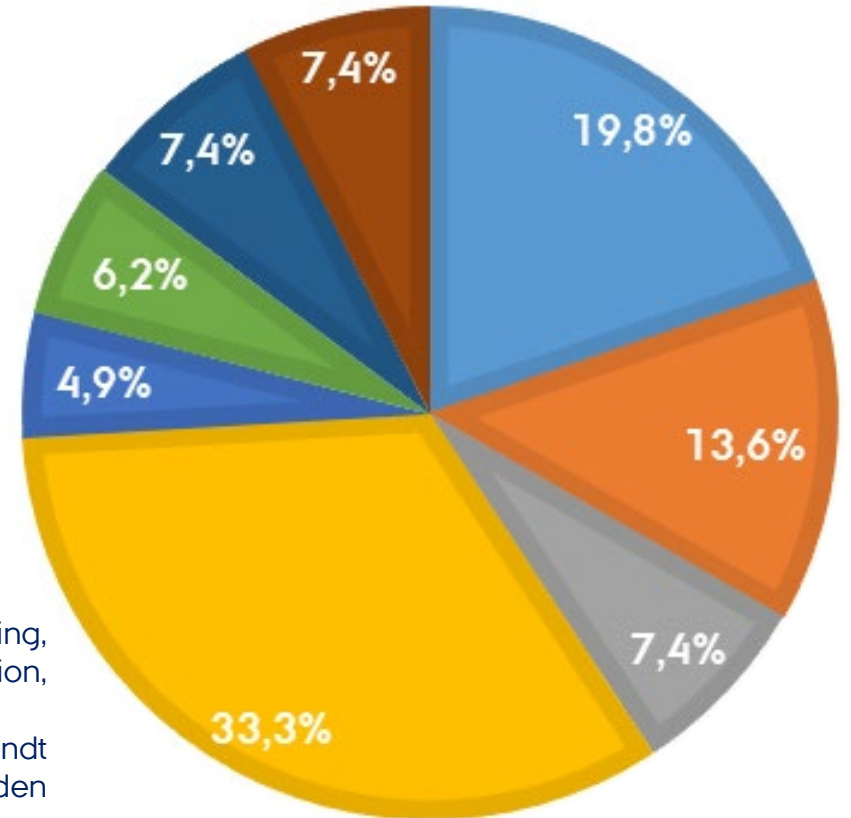


FASE 2 – RESULTATER DØDSÅRSAGER

Drægtige søer (n=30)



Ikke-drægtige søer (n=78)



- Ukendt
- Milt drejning
- Leverlapdrejning
- Reproduktive lidelser*
- Mistænkt traume**
- Mavesår
- Tarmlidelser***
- Andre inflammatoriske lidelser****

*Uterus-/vaginalt traume relateret til faring, uterusprolaps, ruptur af uterusarterie, fostermaceration, dystoki, mastitis, uterustorsion, endometritis

**Traumatisk skade, ruptur af blodkar (ukendt oprindelse), miltruptur (uden torsion), leverruptur (uden torsion)

***Tyndtarmstorsion, rektalprolaps, intussusception, tarmlidelse

****Pneumoni, pericarditis, pleuritis, peritonitis, pyæmi



FASE 3 – STUDIEPOPULATION

- 10 konventionelle besætninger med løsgående søer i farestalden
 - 20 selvdøde søer fra hver besætning
 - 10 søer fra farestalden
 - 10 søer fra drægtigheds-/løbestalden

Løse søer?



FASE 3 – DATAINDSAMLING

Data fra besætninger – oplysninger om

- Besætningen: opstaldning, management, produktivitetskontrol, fodring...
- Alle døde søer: dato, død, staldafsnit, aflivningsårsager
- Selvdøde søer til undersøgelse: tidspunkt, staldafsnit, paritet, seneste faring, anamnese, behandling

Undersøgelser

- Sektion
- Histologi



FASE 3 – STATUS OG FORELØBIGE RESULTATER

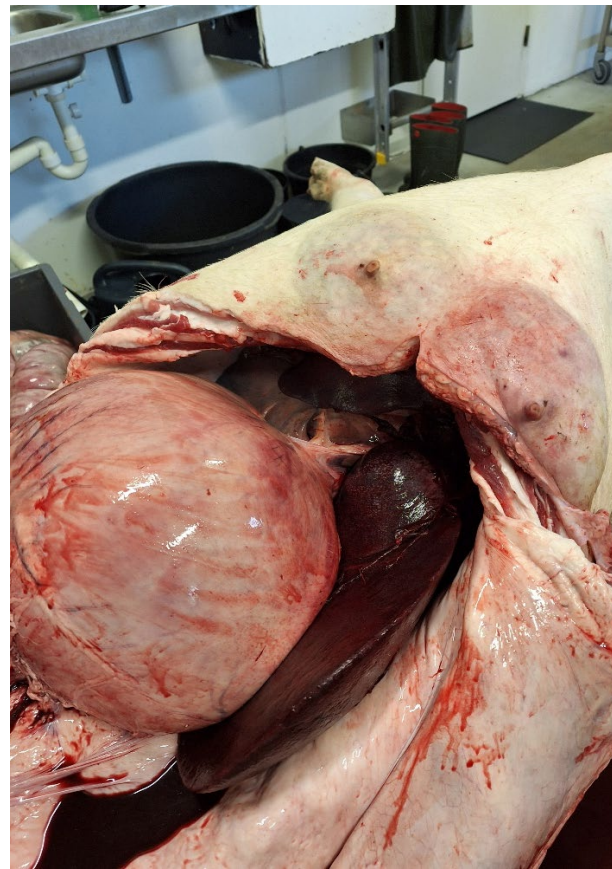
- 93 søer undersøgt ved sektion
- Leverdrejninger
 - 9 søer (ca. 10%)
 - ~1-5 uger efter faring
- Hyppigste dødsårsager: leverdrejning, tarmlblødning/-drejning, hjertesækkbetændelse, mavesår, milddrejning, livmoderprolaps, livmoderbetændelse/fostermaceration
- Relativt mange med ukendt dødsårsag



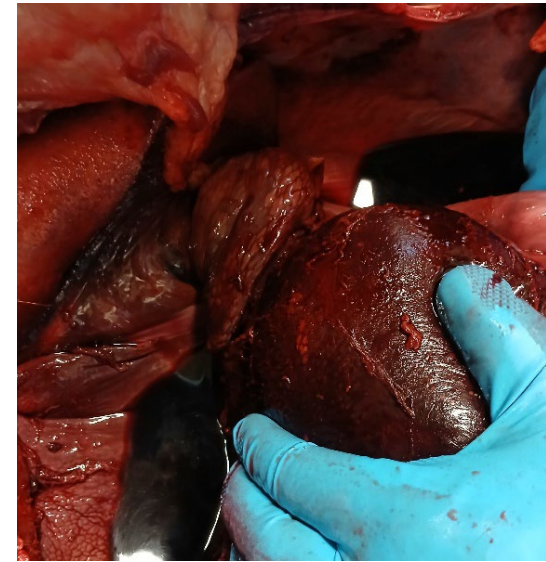
LEVERDREJNING



Hæmoperitoneum.



Forstørret venstre lateral leverlap.

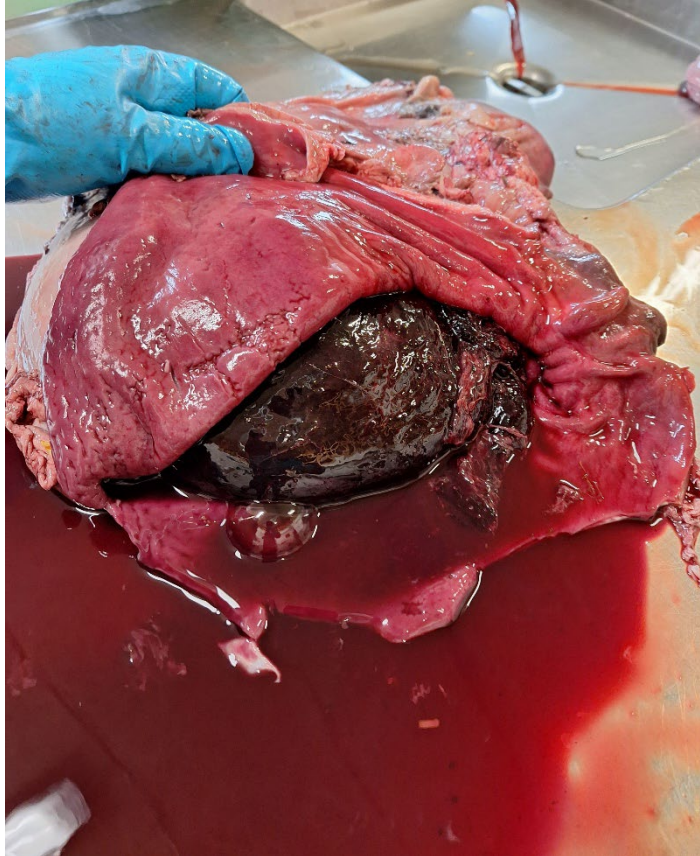


Torsion af venstre laterale leverlap ved basis.



Lever (visceral side) med 360° torsion af venstre laterale lap.

MAVESÅR



Blod i mavesækken – blodtab.

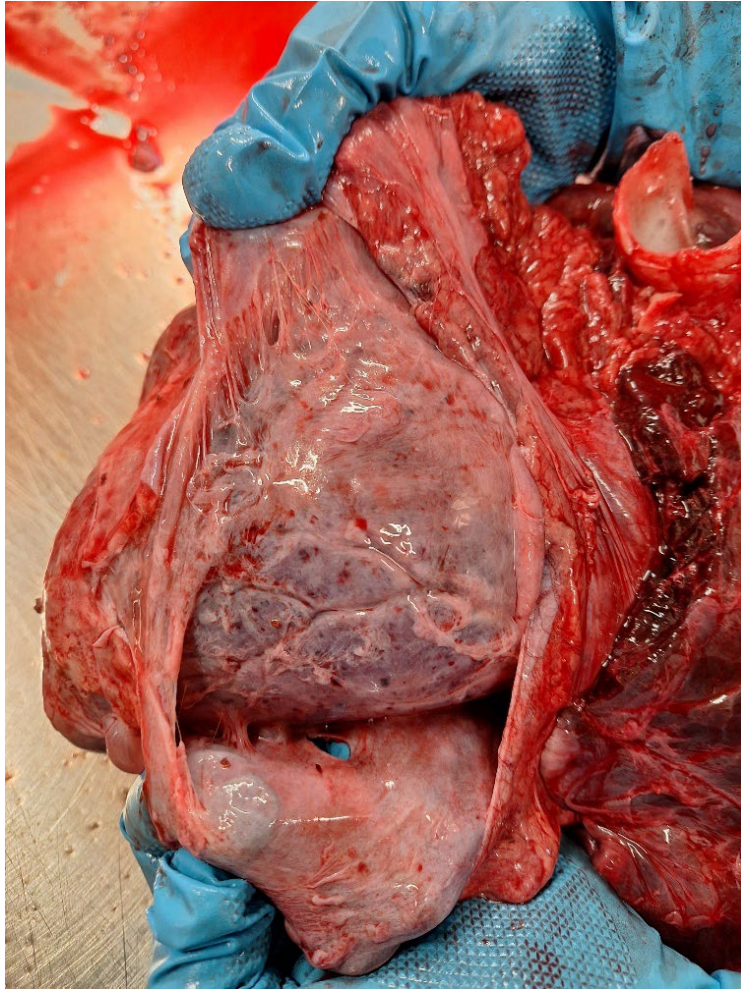


Kaffegrums-lignende indhold
(fordøjet blod) i mavesækken.



Sår og ar i mavesækkens hvide del, som er formidsket.

HJERTESÆK BETÆNDELSE



Herover: Kronisk, diffus, fibrinopurulent, kamret pericarditis.

Tv: Kronisk, diffus, fibrøs, adhæsiv pericarditis.

SLAGSMÅL

Bidskader på kroppen.



Blødninger i underhud og muskulatur.



FASTSIDNING I INVENTAR

Elektronisk sofodring.



Bid- og trykskader på kroppen.



ANDRE FUND

Knækkede fortænder.



Tomgangstygning.



Balleforhorning.



VIDERE PLAN

- Fortsættelse af sektioner indtil 200 søer
- Histologiske undersøgelser
- Analyse af besætnings- og individdata vs. patologiske fund
- Søer med ukendt dødsårsag
- Ph.d.-afhandling (forventet august 2027)
- Afrapportering til Fødevarestyrelsen (forventet september 2027)



REFERENCER

Christensen, G. 1996. 'Årsager til afgang af søer til destruktion'. *Dansk veterinærtidsskrift*, Årg. 79, nr. 8 (1996).

Hyttel, H.L. 2025. 'Landsgennemsnit for produktivitet i produktionen af grise i 2024'. *SEGES Innovation P/S*. Notat nr. 2505.

Kongsted H, Christensen NM, Iburg T. 2025. 'Kortlægning af dødsårsager hos danske søer'. *Rådgivningsnotat fra DCA – Nationalt Center for Fødevarer og Jordbrug, Aarhus Universitet*, 10 sider. Leveret: 15.01.2025.

Kongsted, H., S. and Krogh, M.A. 2025. 'Sow mortality in Danish herds – Differences between production systems, annual and seasonal trends and association to herd sizes', *Preventive Veterinary Medicine*, 244

Nielsen, N.P. 2025. 'Udviklingen i sodødelighed: Tal fra Svineflyttedatabasen 2024'. *Landbrug & Fødevarer, Sektor for Gris*. Notat nr. 2504.



TAK FOR JERES OPMÆRKSOMHED





INSTITUT FOR HUSDYR- OG