

FODERSTRATEGIER TIL PATTEGRISE I FARESTALDEN

Malene Hald – Akademisk medarbejder, AU Viborg

AGENDA

Baggrund

Formål og hypoteser

Materiale og metoder

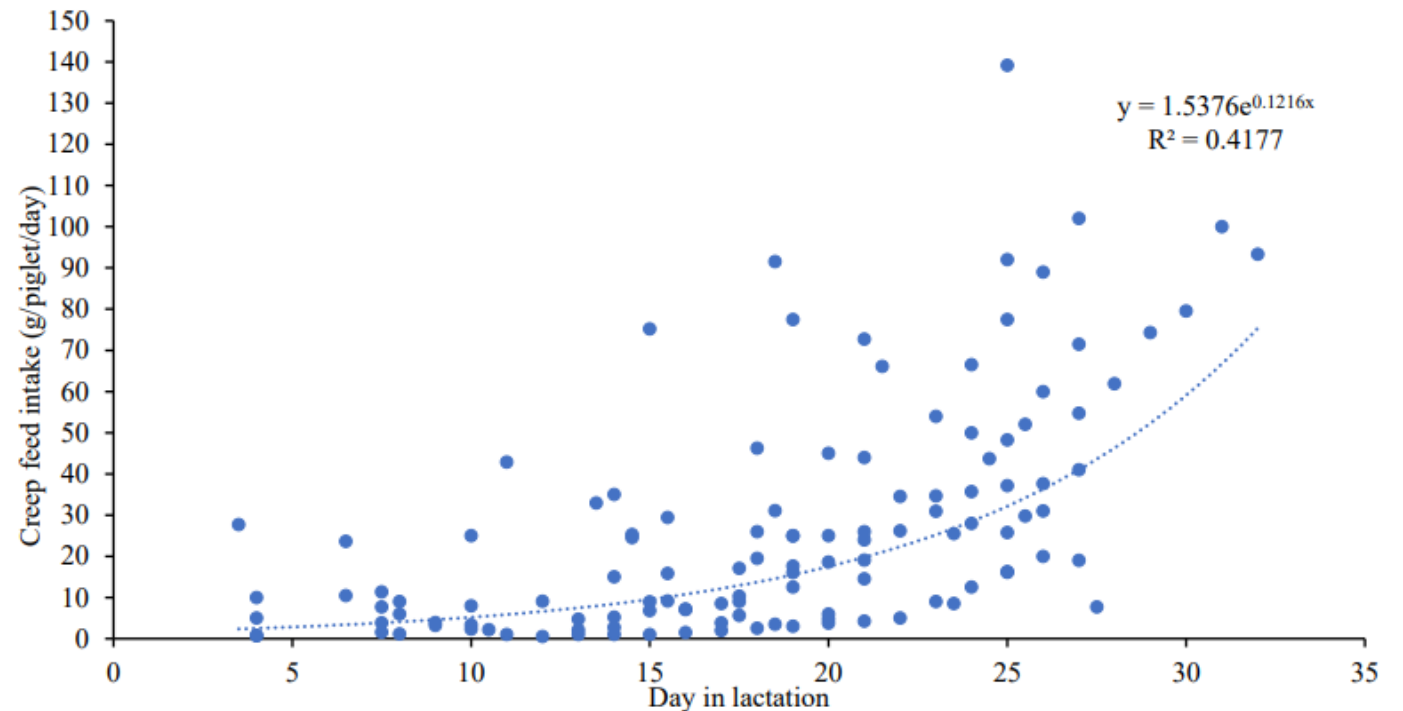
Resultater og diskussion

Konklusion



BAGGRUND

- Tildeling af foder til pattegrise er en management strategi.
- Grise med et højt foderindtag i diegivningsperioden er positivt korreleret med foderindtaget efter fravænning.
- Foderindtaget ved pattegrise er lavt og varierer meget mellem kuld og i kuldene.
- Pattegrises foderindtag er påvirket af flere faktorer: kuldstørrelse, alder, længden på fodringsperioden, fysisk form og foderet sammensætning.



Referencer: (Okai et al., 1976; Barnett et al., 1989; Appleby et al., 1991; Appleby et al., 1992; Fraser et al., 1994; Delumeau and Meunier-Salaün, 1995; Bruininx et al., 2002; Wattanakul et al., 2005; Berkeveld et al., 2007; Kuller et al., 2007; Pluske et al., 2007; Kuller et al., 2010; Sulabo et al., 2010a; Sulabo et al., 2010b; Sulabo et al., 2010c; Yan et al., 2011b, a; Yan et al., 2011c; Collins et al., 2013; Adeleye et al., 2014; van den Brand et al., 2014; Clark et al., 2016; Huting et al., 2017; Heo et al., 2018; Lee and Kim, 2018; Middelkoop et al., 2018; Middelkoop et al., 2019a; Middelkoop et al., 2019b; Isensee et al., 2020; Middelkoop et al., 2020; Craig et al., 2021; Sands et al., 2021).

FORMÅL OG HYPOTESER

Formålet er:

At undersøge hvordan pille størrelse og kompleksiteten af foderingredienser påvirker foderindtag, adfærd og tilvækst.

Hypotesen var:

Grise der fodres med store piller, udviser mere fødesøgningsadfærd, har et højere foderindtag og bedre tilvækst end grise foderet med små piller.

Kompleksiteten af pillerne har en mindre betydning end den fysiske udformning.



MATERIALE OG METODER



AARHUS
UNIVERSITET
INSTITUT FOR HUSDYR- OG VETERINÆRVIDENSKAB

DVHS 2024
8. NOVEMBER 2024

MALENE HALD
AKADEMISK MEDARBEJDER



BEHANDLINGER



Behandling 4/LCC:

BioCare cobs, VA.

- Samme sammensætning som LCP.

Behandling 5/BMC

PlayFeed cobs, VA.

- Består af 90% kagemix og 10% valleprotein.

Behandling 6/NCON

- Ingen creep feed.

Behandling 3/LCP:

BioCare 2 mm pills, VA.

- 7% soja + 5.7% soja koncentrat
- **Ingen** kartoffelprotein, vallepulver, aromaer eller yoghurt.
- Antioxidant

Behandling 2/HCC

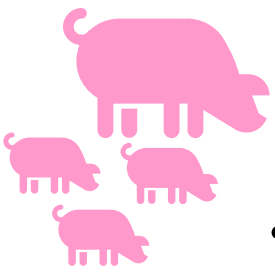
Safe piglet cobs, VA

- Højere niveau af fisk og kage mix end LCP og LCC.
- Indeholder 8.5% soja koncentrat
- Valle protein,
- Probiotika og toksin binder, og aromaer

Behandling 1/PCON:

DuoKrumme fra Nutrax.

- Hvede, byg, soja, majs, vallepulver



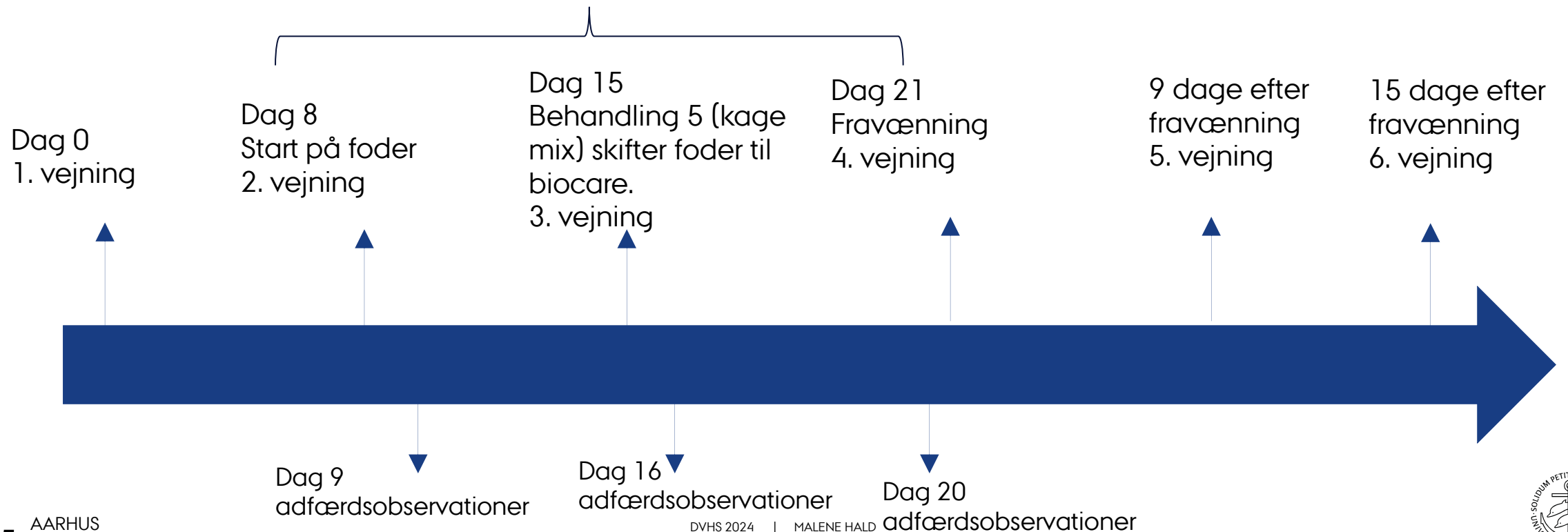
MATERIALER OG METODE

- 30 kuld pr behandling
 - 30 kuld pr uge: 18 kuld ved en alm. so og 12 kuld ved en amme-so
 - Søerne var standardiseret med 14 grise
 - Grise fra 6 kuld pr behandling blev fulgt individuelt (alm. so)
- Efter fravænning
 - Mixet på kryds og tværs af behandlinger
 - Fodret med safe piglet 2 mm piller

TIDSLINJE FOR KULD OG INDIVIDUELLE REGISTERINGER

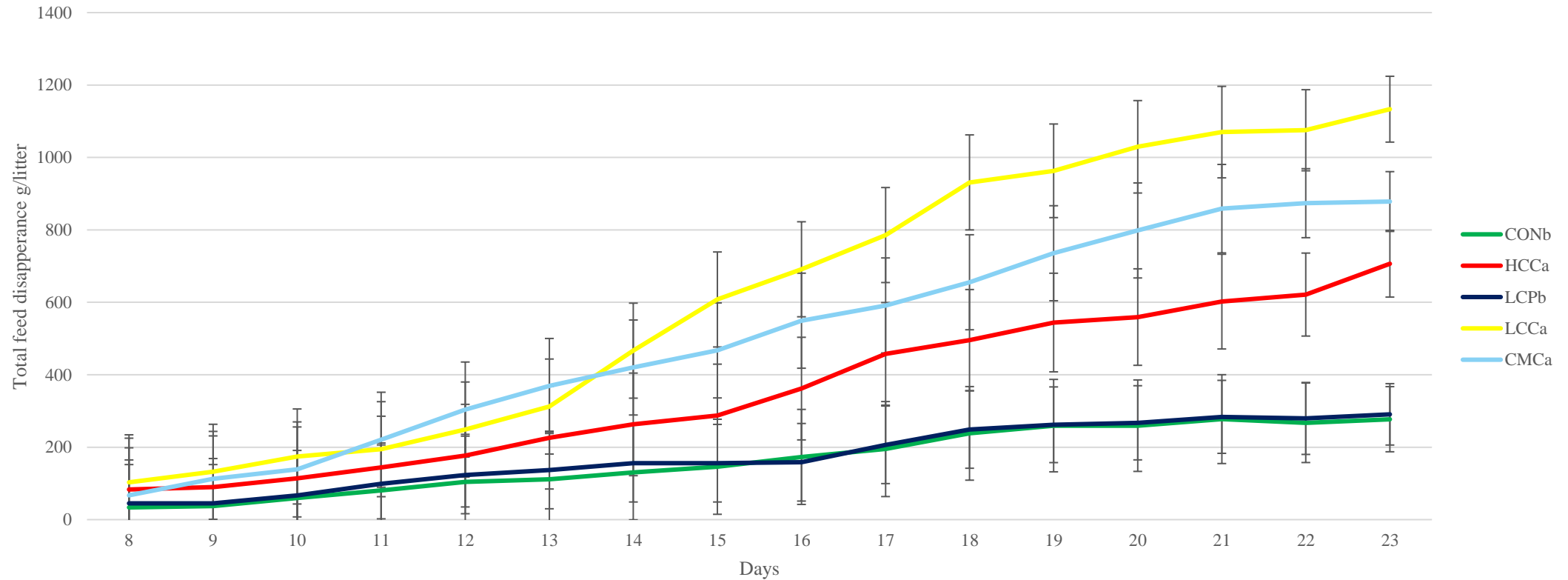
Kuld	1	2	3	4	5	6
N	28	28	26	29	29	28

Daglig mængder foder tildelt



RESULTATER

FODER FORSVINDELSE



Upubliceret; Hald et al. (2024)

ÆDEADFÆRD

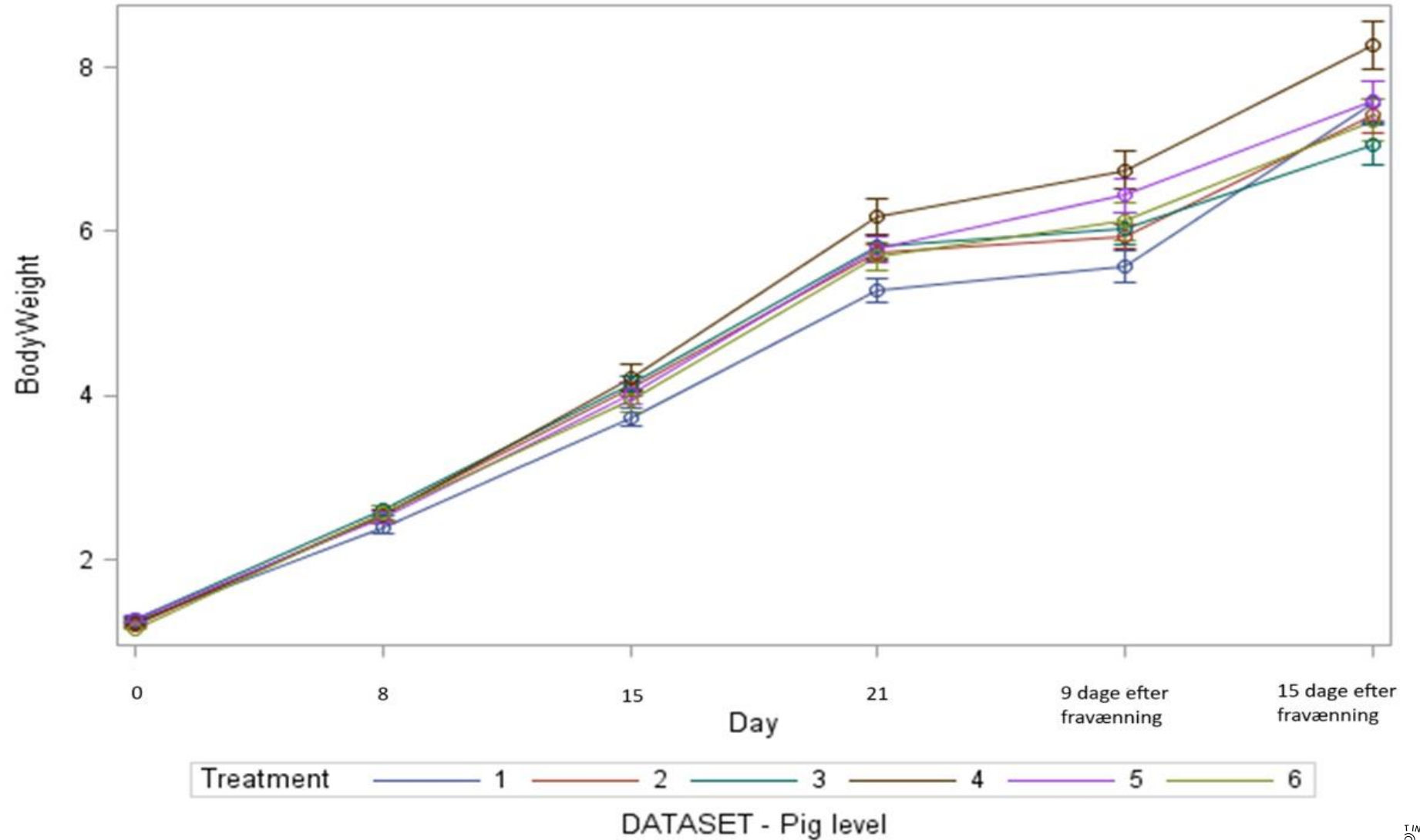
	Treatment ¹ (trt)						P-values			
	PCON	HCC	LCP	LCC	BMC	SEM	Trt	Day	Section ²	Trt*day
n litters	6	6	5	6	6	-				
Eating behavior							<.0001	<.0001	0.89	0.0005
Day 9	2.98	6.40	6.56	14.2	8.35	4.29				
Day 15	6.80 ^b	12.5 ^b	6.85 ^b	37.5 ^a	39.4 ^a	4.42				
Day 20	8.90 ^b	11.5 ^{ab}	6.44 ^b	36.5 ^a	26.2 ^a	4.43				

Uppubliceret; Hald et al. (2024)



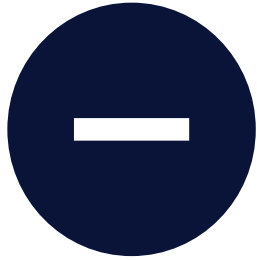
VÆGT FOR INDIVIDUELLE VEJET GRISE

- Ingen signifikant effekt af behandling på tilvækst



DISKUSSION

DISKUSSION – METODE BRUGT TIL FODERINDTAG



Metoden har ikke taget højde for leftovers i truget eller på gulvet



Andre metoder

Tilføjelse af farvestof til at bestemme eaters og non-eaters

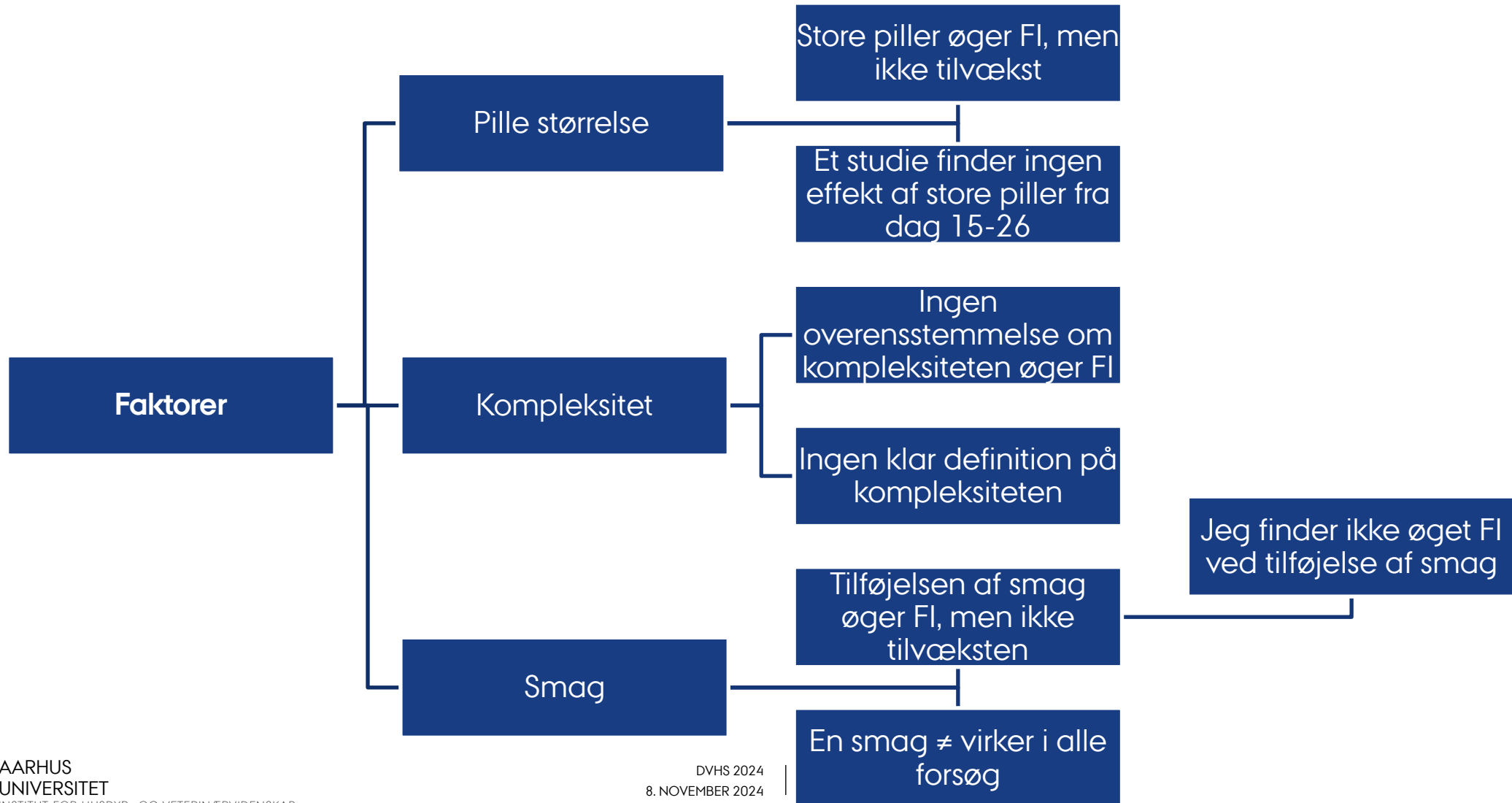
- Mest brugte metode
 - Udvaskning af farve ved pattegrise med højt mælkeindtag = under estimere
- Adfærdsobservationer
- Potentiel ædeadfærd mellem scans kan forekomme og derfor underestimere antallet af eaters

Tilbage vejning af foder

- Får ikke det præcise individuelle foderindtag



FAKTORER DER PÅVIRKER FODERINDTAGET



KONKLUSION

- Den fysiske udformning har en betydning for foderindtaget.
- Foder kompleksiteten ser ud til ikke at have så stor en betydning, når grisene er fravænet ved dag 21.
- Vi havde ikke success med at stimulere nok grise til at æde nok, til at påvirke grisenes tilvækst.
- Landmanden skal ikke fodre grisene i diegivningsperioden for at øge tilvæksten, hvis de fravæntes på dag 21.



NYT FORSØG PÅ AU VIBORG



AARHUS
UNIVERSITET
INSTITUT FOR HUSDYR- OG VETERINÆRVIDENSKAB

DVHS 2024
8. NOVEMBER 2024

MALENE HALD
AKADEMISK MEDARBEJDER





Nyt forsøg på AU Viborg

- Vi vil finde ud af, hvad pattegrisen foretrækker, og om de foretrækker noget forskelligt alt efter hvor henne i diegivningen de er.
- 4 behandlinger: mel, 2,5 mm piller, 8 mm piller og mysli blanding.
- Latin square design: alle grisene fodres med hver behandling, og fungerer som deres egen kontrol.



AARHUS
UNIVERSITET