

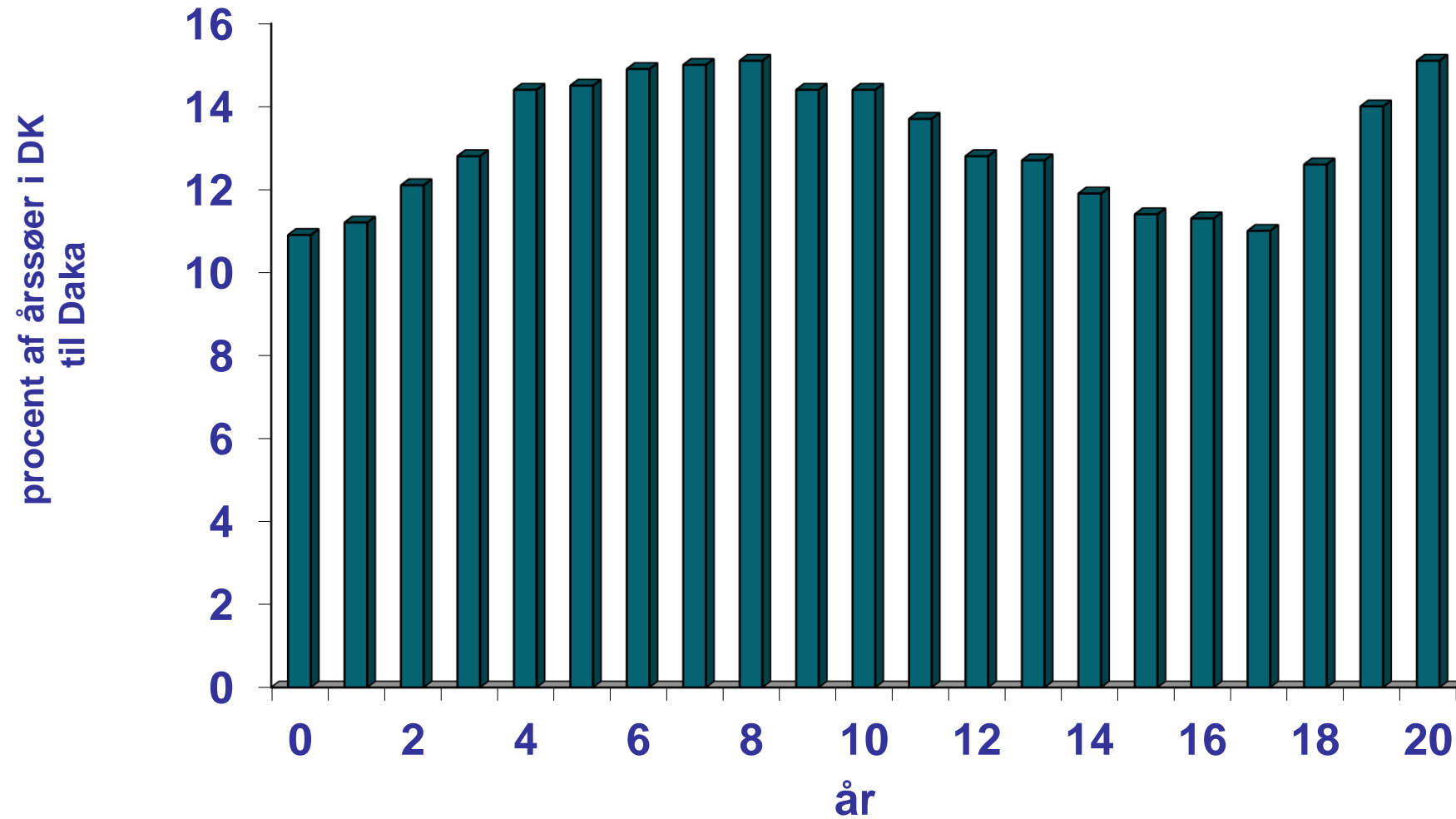
Udvikling af sodødelighed i danske besætninger

Claus Hansen, SEGES Gris
DVHS 4. november 2021

STØTTET AF

Svineafgiftsfonden

Udvikling i so-dødeligheden



Aktiviteter for at øge so-overlevelsen

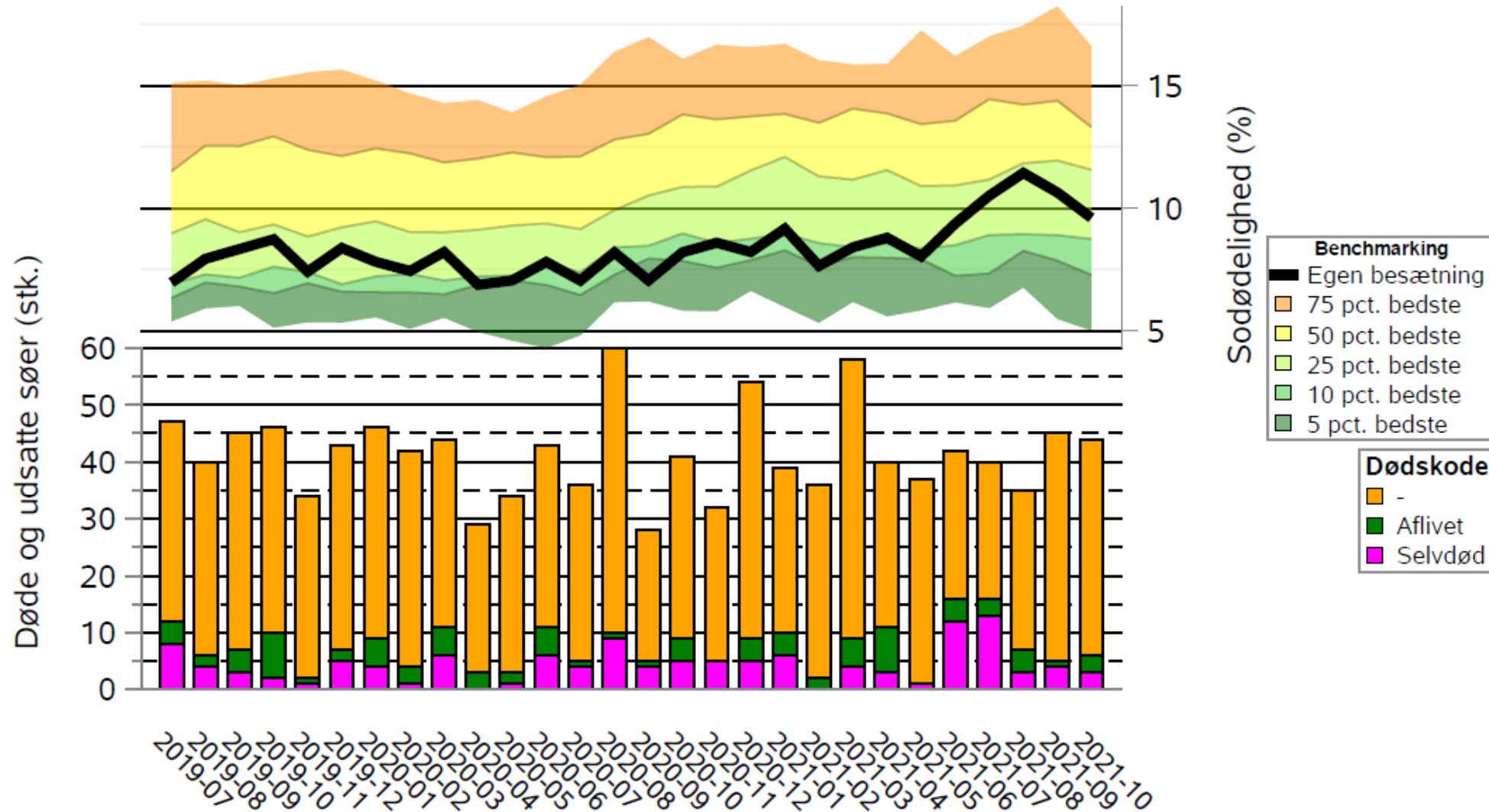
- DAKA brev til alle landmænd
 - Kampagner med information
 - Webinarer
 - Osv.
-
- Nyt værktøj til målrettet indsats for so-overlevelse

Nyt værktøj

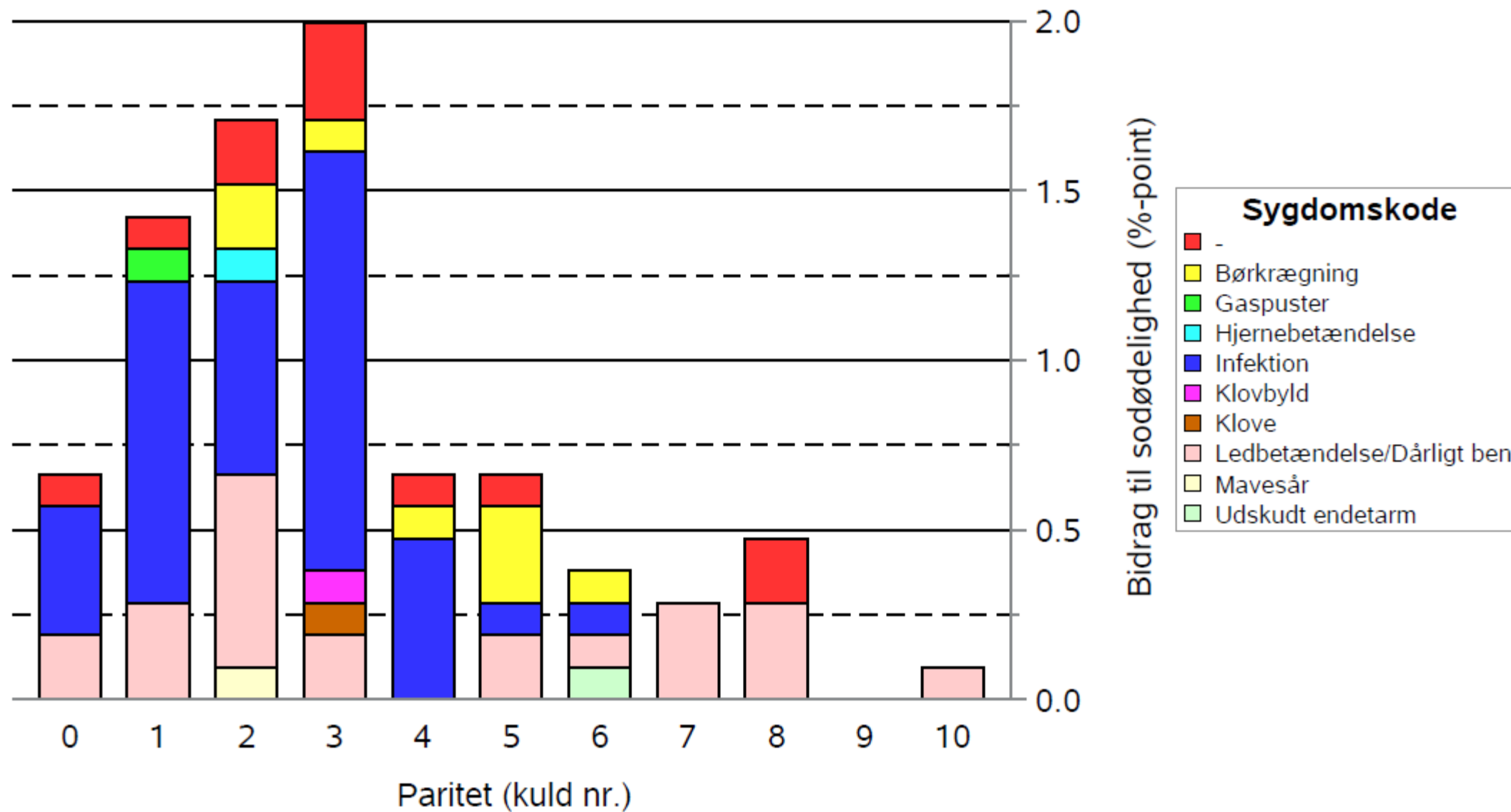
- Jeg får grundregistreringer fra et antal besætninger de gerne vil være med
- Jeg sender rapport over sodødelighed i starten af hver måned
- Oversigt over egen besætning samt benchmarking op mod egen gruppe (renracede / produktionsbesætninger)



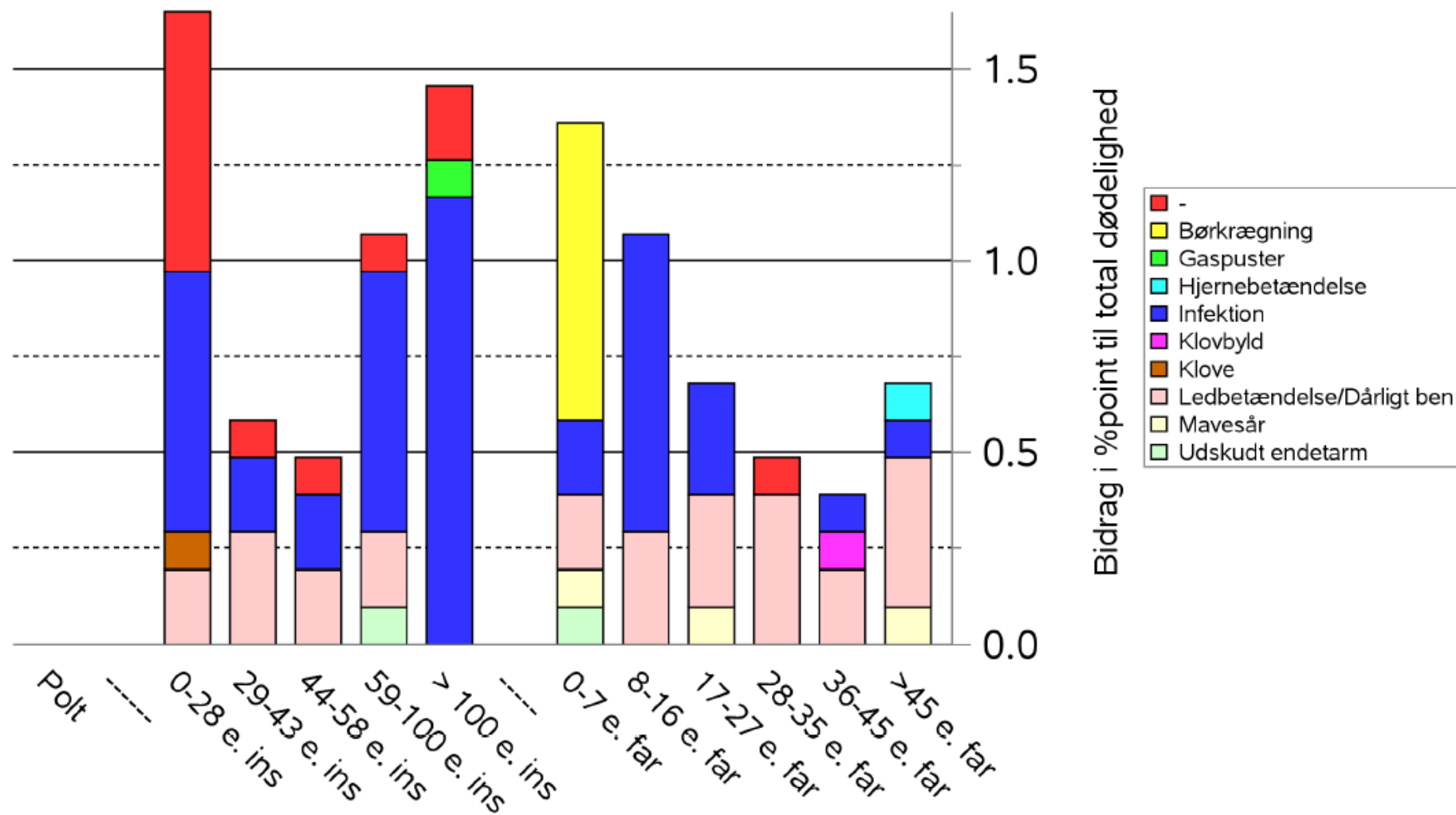
Nyt værktøj



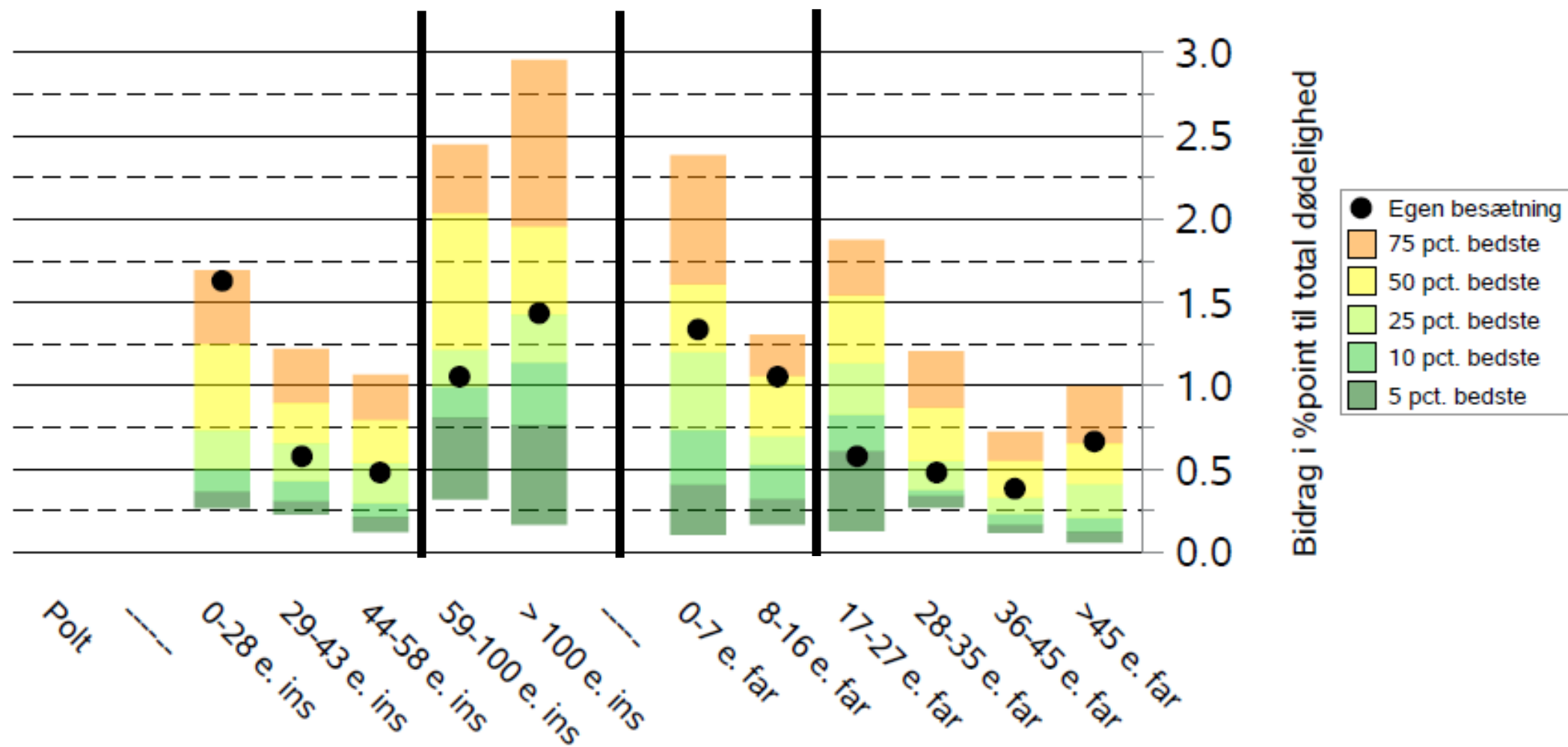
Nyt værktøj



Nyt værktøj



Nyt værktøj



Benchmark i forhold til produktionsbesætninger - 61000 årssøer.

Materialer og metoder

- Besætninger der er med i so-dødelighedsværktøjet
- Søer der dør i besætningen skal have en "dødskode"
 - Selvdød / aflivet (slagtede og solgte dyr har ingen dødskode)
 - Alder/skuldarsår/ osv....
- For hver so: Alder, cyklus, selvdød/aflivet, sygdomskode

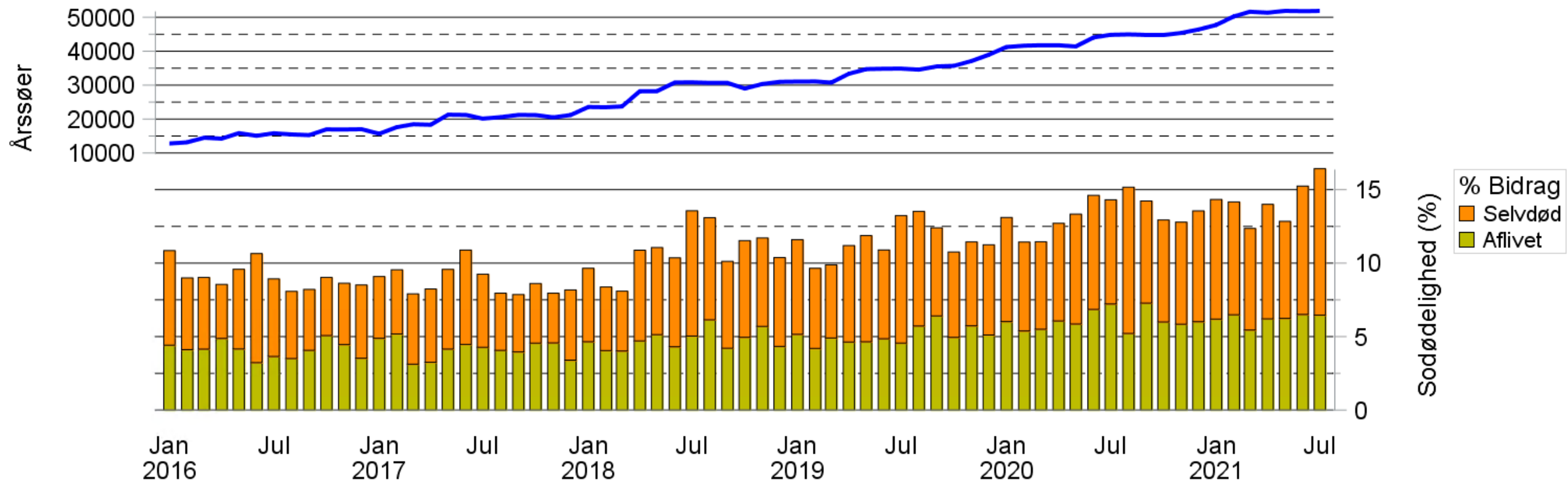
Materialer og metoder

- Udsatte søer tilbage til 2016
- Besætninger, der registrerer selvdød/aflivet samt sygdomskode i juli 2021 er inkluderet
- Tidligere måneder for en besætning ekskluderes hvis:
 - Der ikke kan skelnes selvdøde/aflivede
 - Der ikke kan skelnes sygdomskode for selvdøde/aflivede søer
- Alle sygdomskoder er gennemgået og samlet i gruppe af sygdomskode med lav grad af muligt overlap
- Data, der vises er "bidrag til pct. døde søer ift. årssøer" opdelt på måneder

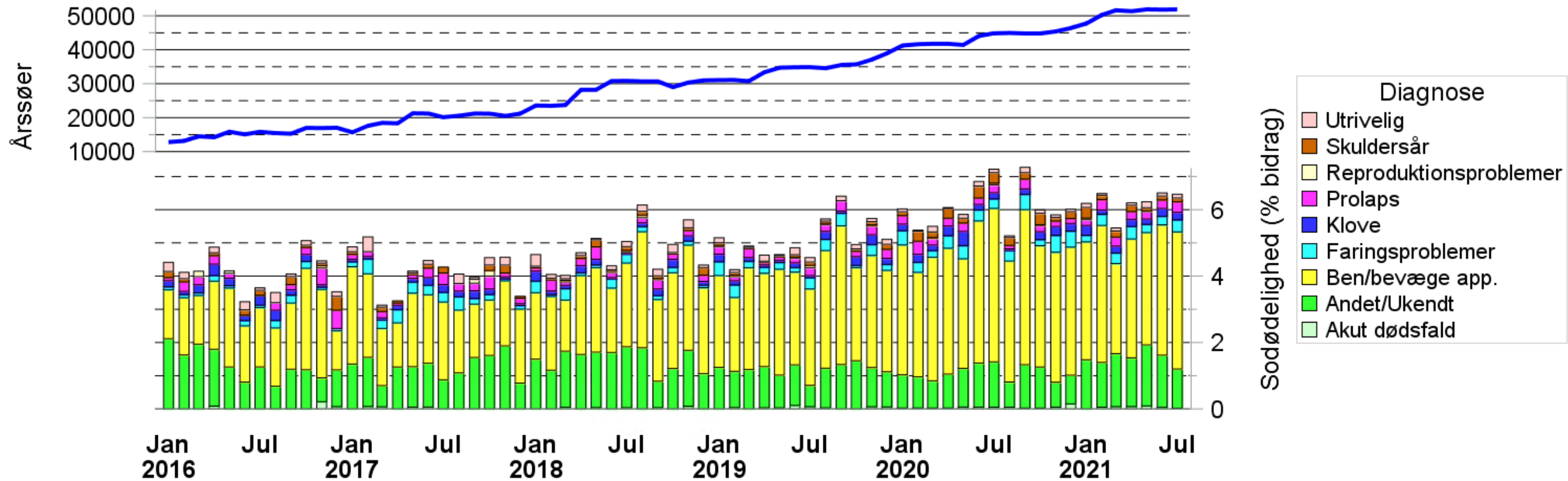
Diagnoser er alle samlet i følgende grupper

Samlediagnose	Landmandens diagnose
Utrivelig	Utrivelig, tæsk, infektion, mager... mv.
Skuldarsår	Skuldarsår
Reproduktionsproblemer	Flåd, urinvejsinfektioner... mv.
Prolaps	Rektalprolaps, vaginalprolaps
Klove	Klovbyld, klov, ... mv.
Faringsproblemer	Faringsproblemer, tilbageholdte fostre, MMA
Ben/bevæge apparat	Ledbetændelse, fraktur, lammelse... mv.
Andet/Ukendt	Andet, mavesår, lungelidelse, vulvabid ... mv.
Akut dødsfald	Gaspuster, varme, tarmslyng, organdrejning, akut dødsfald

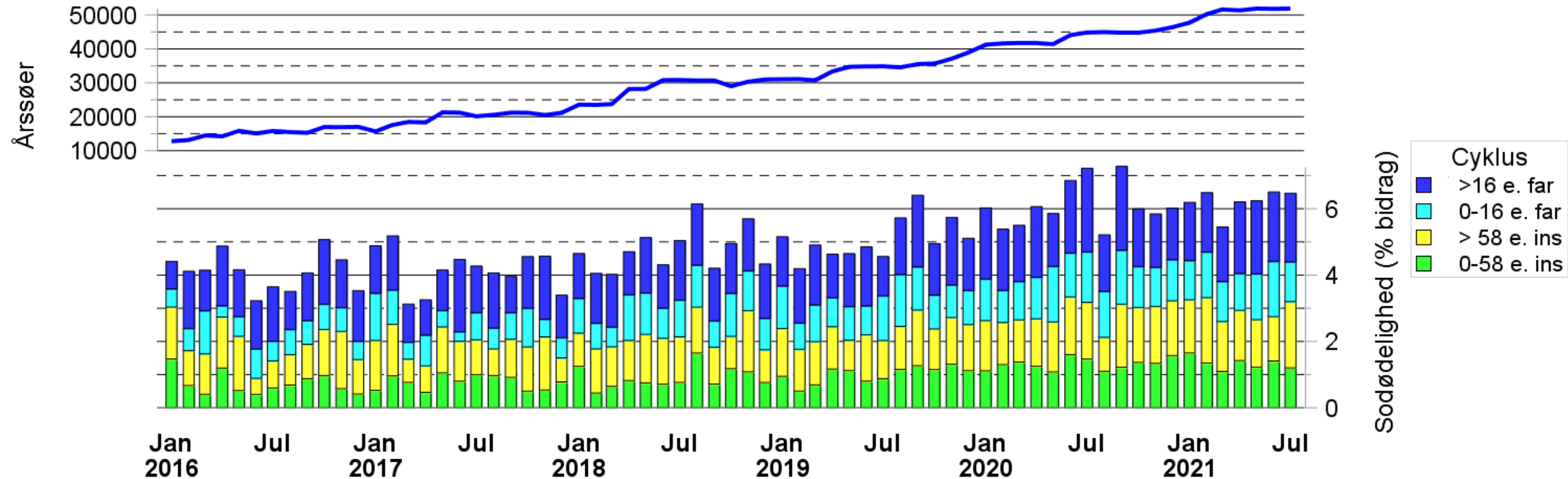
Udvikling i selvdøde / aflivede søer



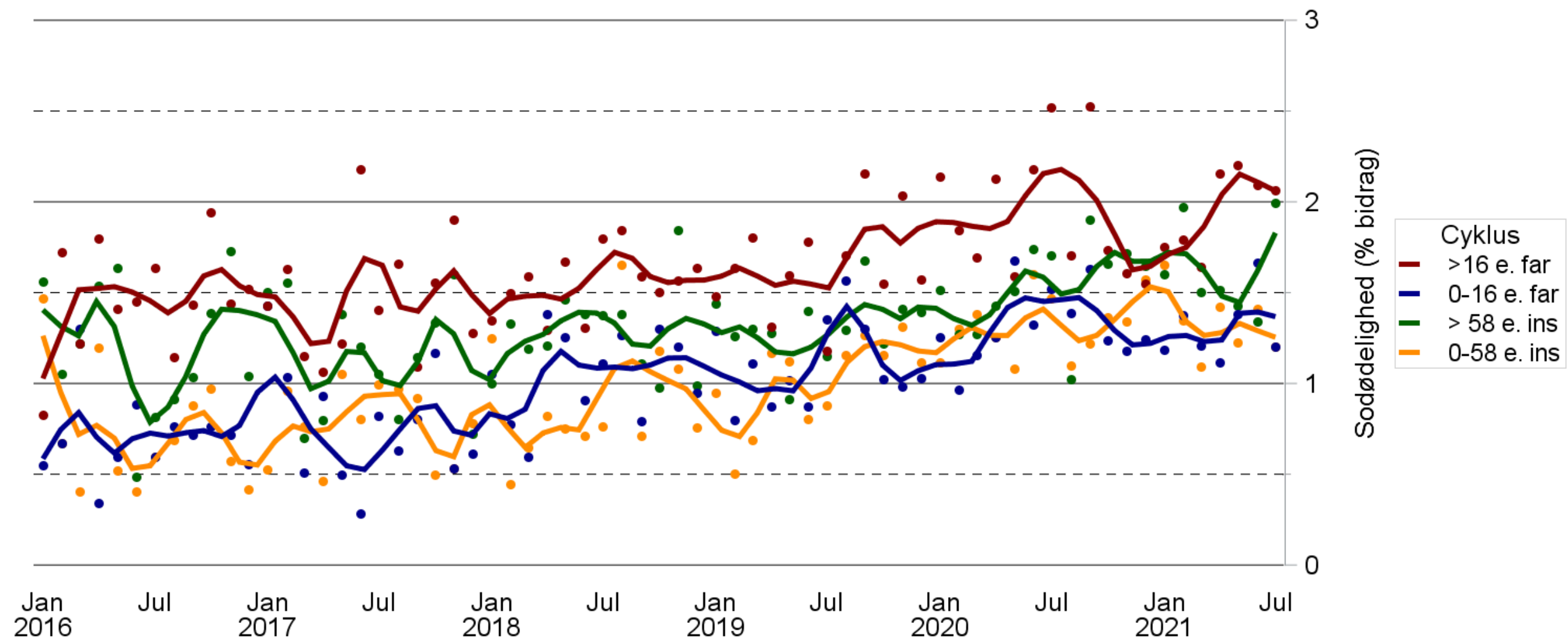
Sygdomskoder – Aflivede søer



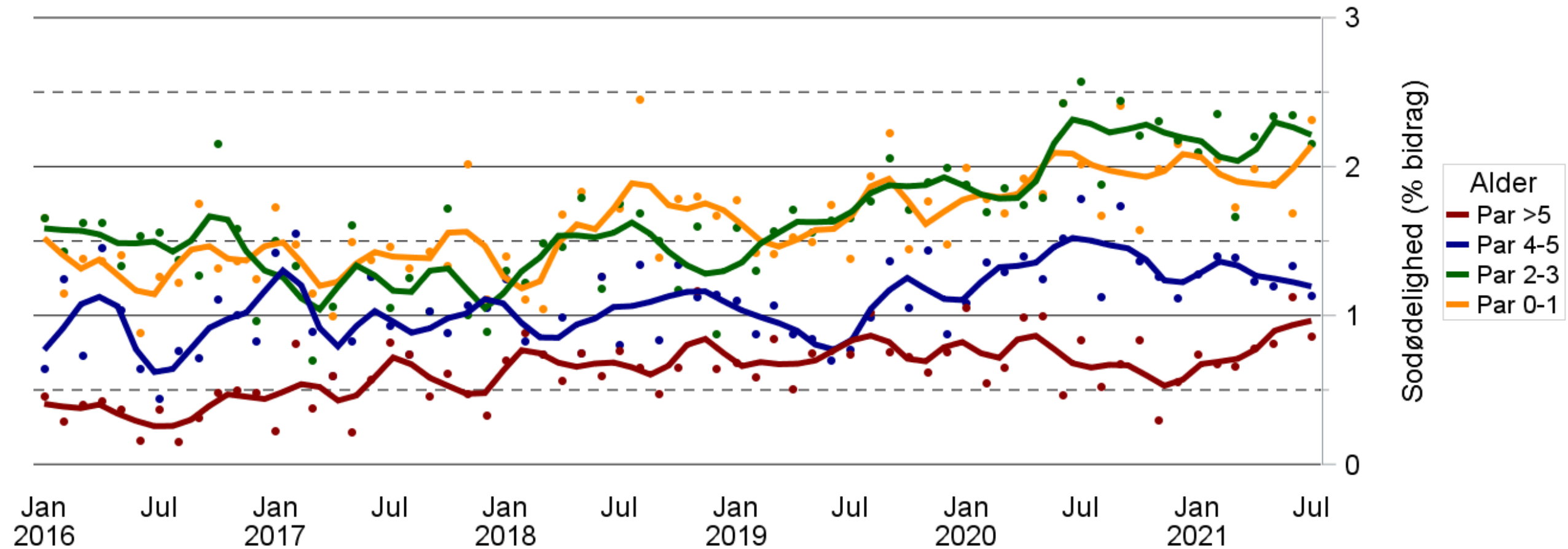
Fordeling af Aflivede dyr ift. cyklus



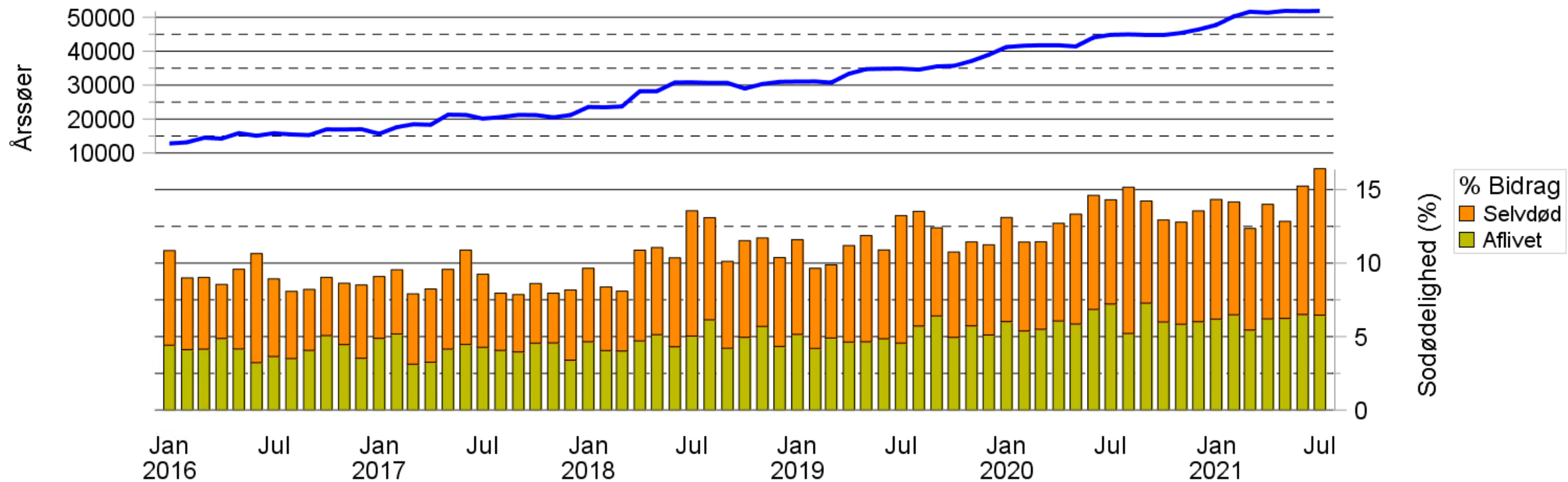
Fordeling af Aflivede dyr ift. cyklus



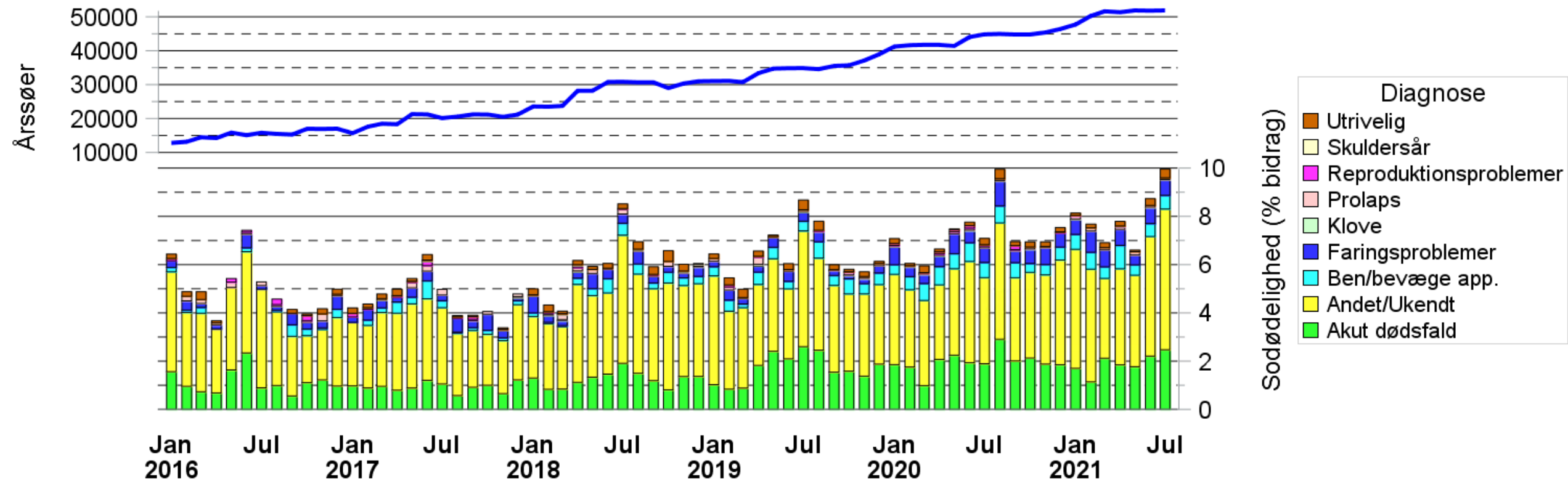
Fordeling af Aflivede dyr ift. alder



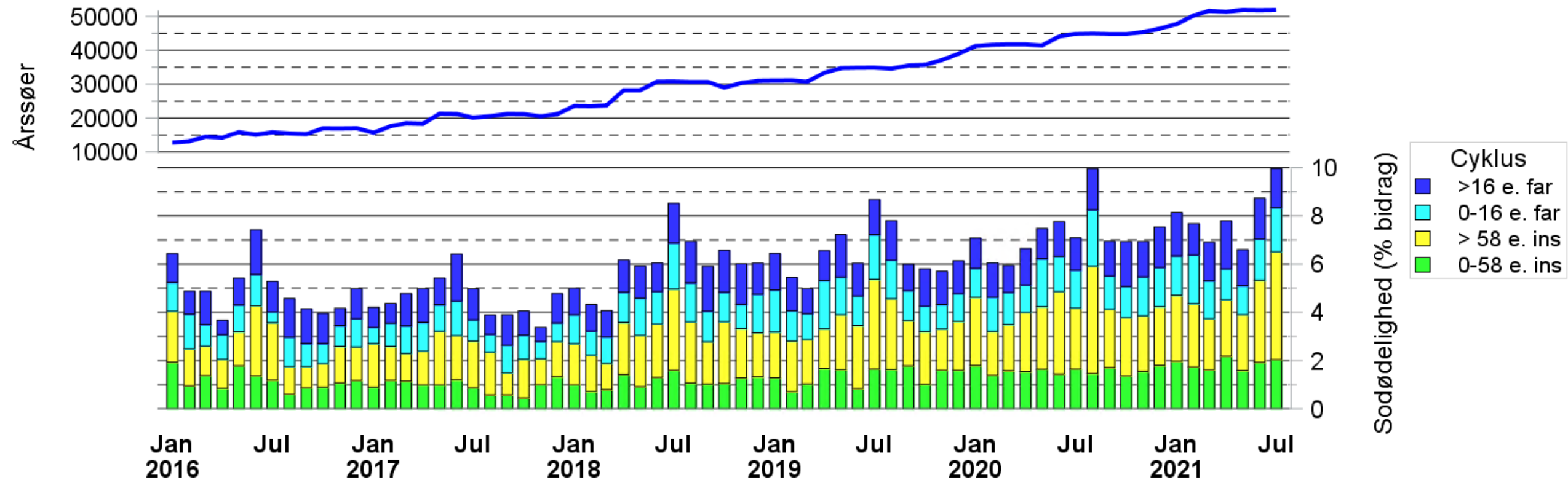
Udvikling i selvdøde / aflivede søer



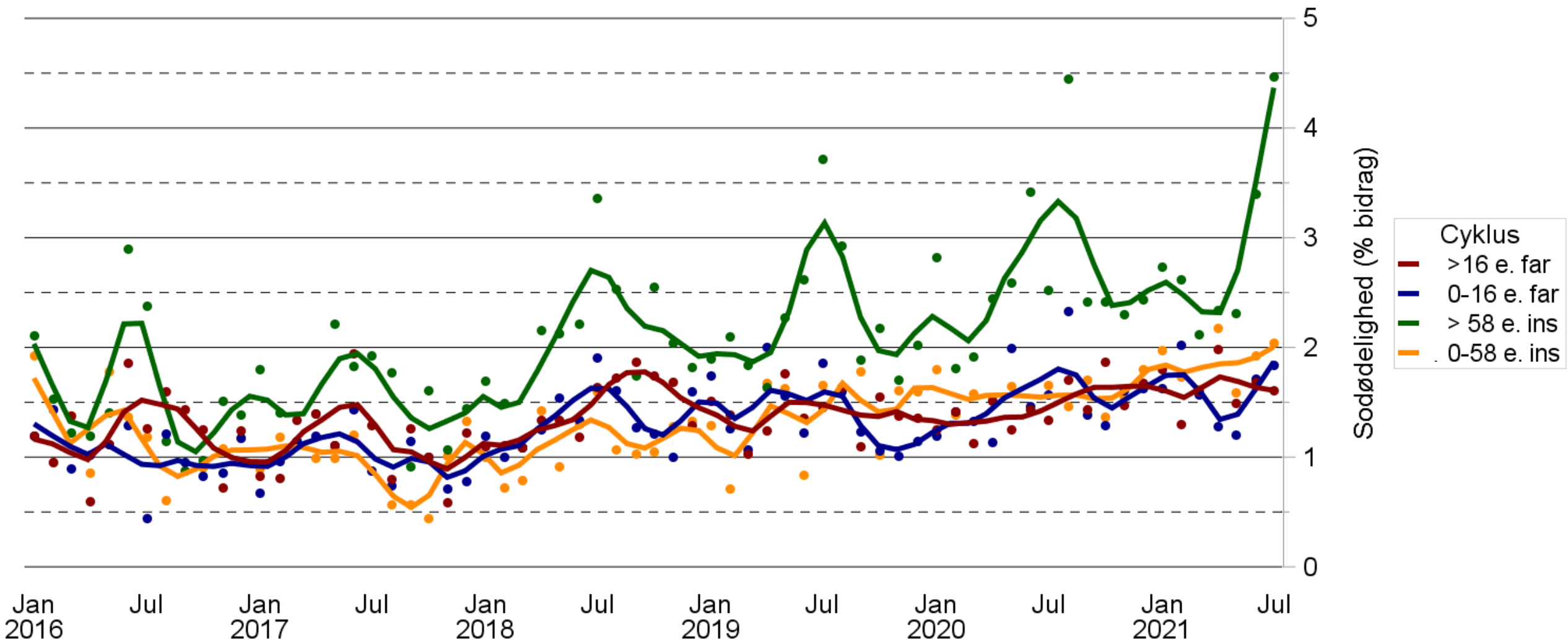
Sygdomskoder – selvdøde søer



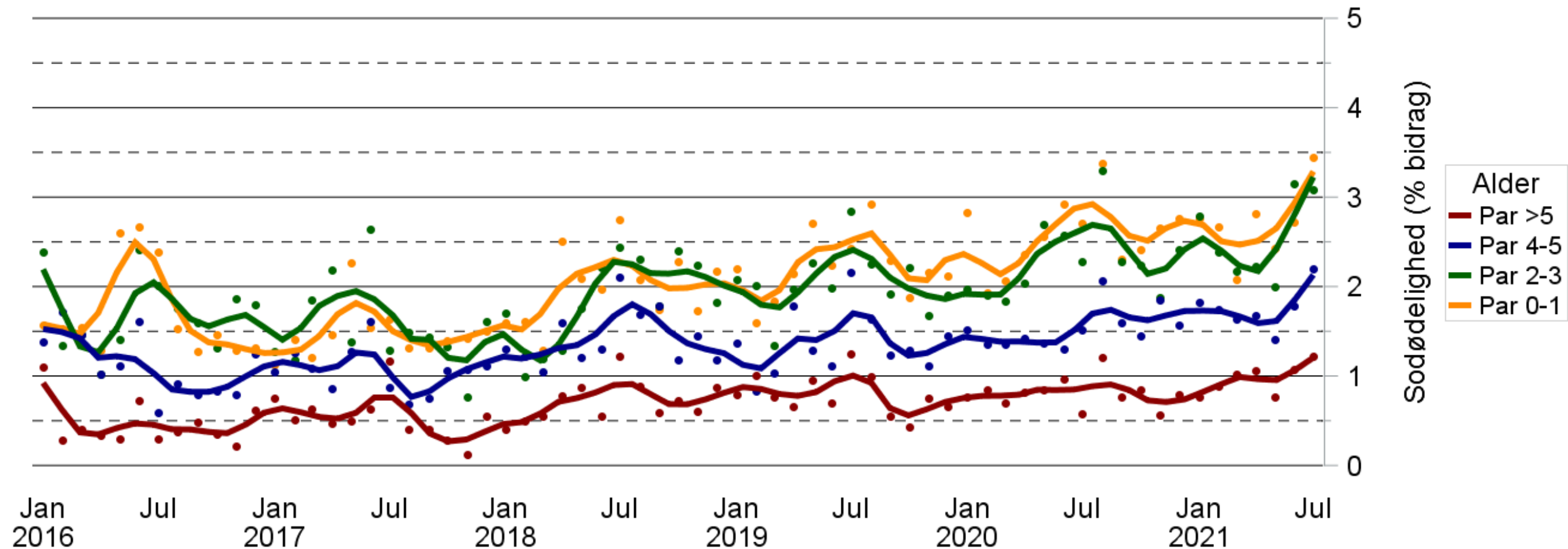
Fordeling af selvdøde dyr ift. cyklus



Fordeling af selvdøde dyr ift. cyklus



Fordeling af selvdøde søer ift. alder



Indikationer fra de foreløbige analyser

- Stigning i sodødelighed bæres af både selvdøde og aflivede dyr
- Data indikerer at stigningen bæres af de unge dyr (før fjerde kuld)
- For aflivede dyr bæres stigningen for diagnoser relateret til ben/bevægeapparat (herunder nok også klove)
- For selvdøde dyr bæres stigningen for dyr i anden halvdel af drægtigheden med tydelig årstidsvariation

TAK og husk!

Vær altid opdateret på den seneste faglige viden

Tilmeld dig **Nyhedsmail** fra
SEGES Svineproduktion på
www.svineproduktion.dk



 [facebook.com/SEGES Gris](https://facebook.com/SEGES_Gris)