

PRRS i SPF-systemet

Opgørelse over udvikling i statusskifter til +PRRS1 og +PRRS2 i perioden fra 2015 til 2020

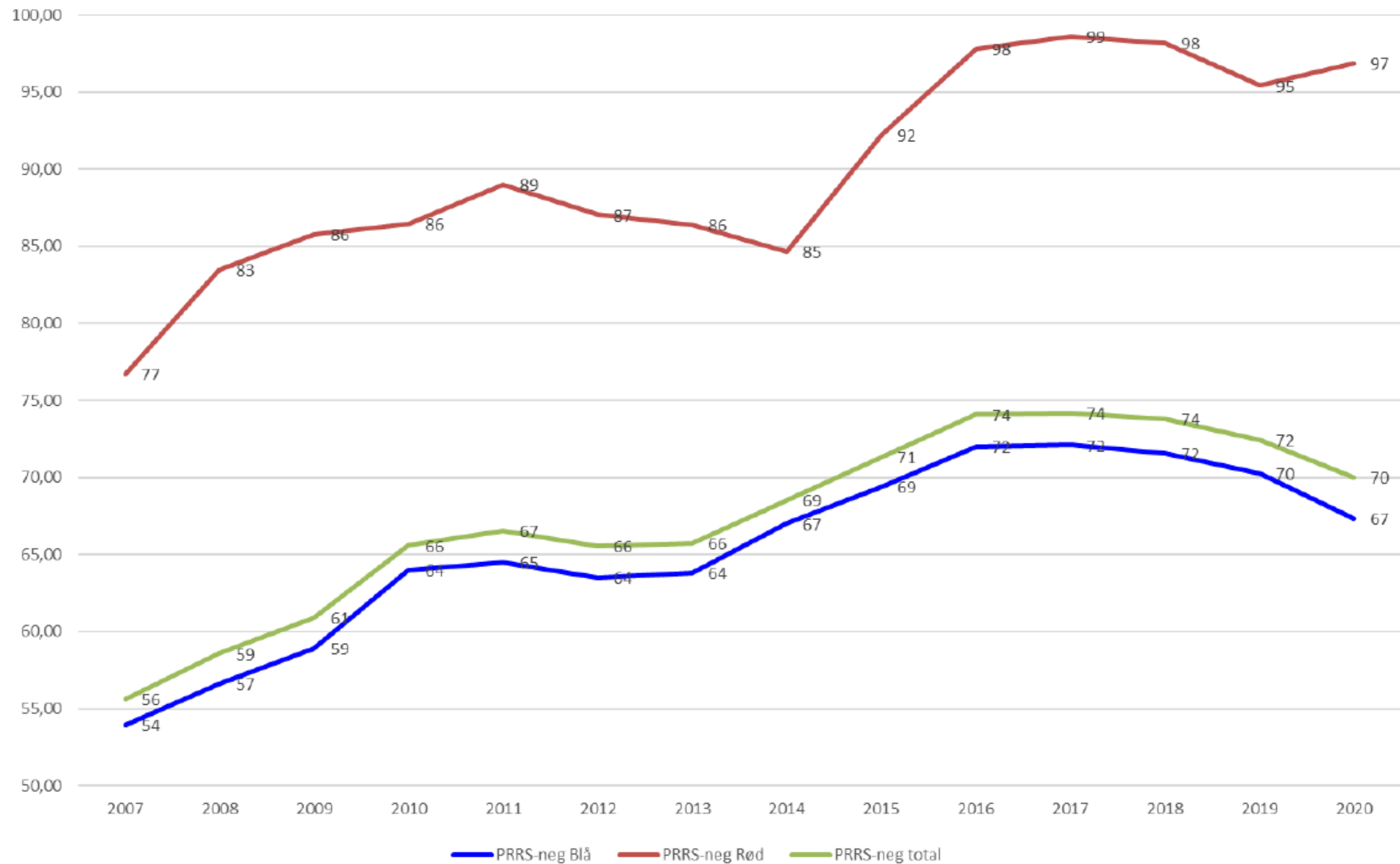
Tina Sefsiek Hansen, SEGES Sundhedsstyringen

Hvornår statusskiftes til +PRRS?

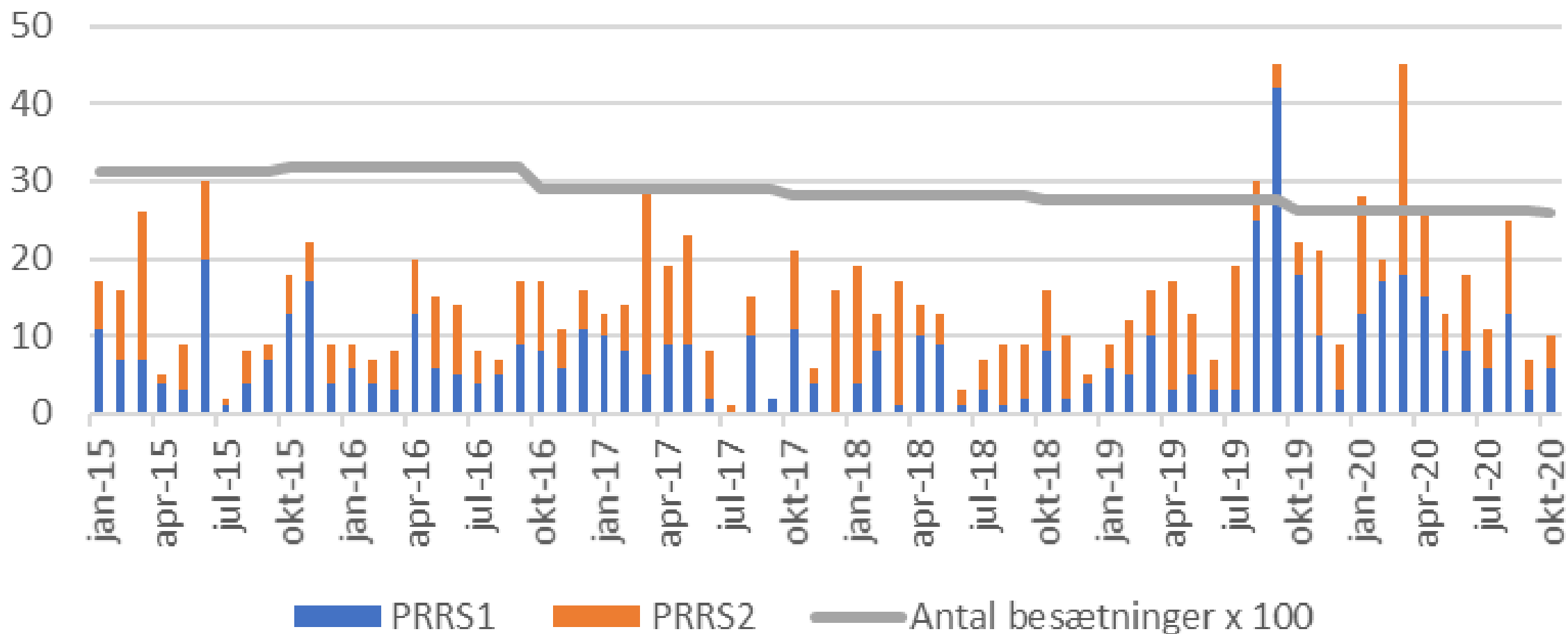
- **Ved bekræftet smitte/antistoffer** (følger efter betinget status)
- Efter 1 år med uafklaret betinget status
- Ved indkøb af grise fra PRRS-positiv besætning
- Ved vaccination (MLV) mod PRRS
- Ved fravalg af statusblodprøver

PRRS-negative

Procent

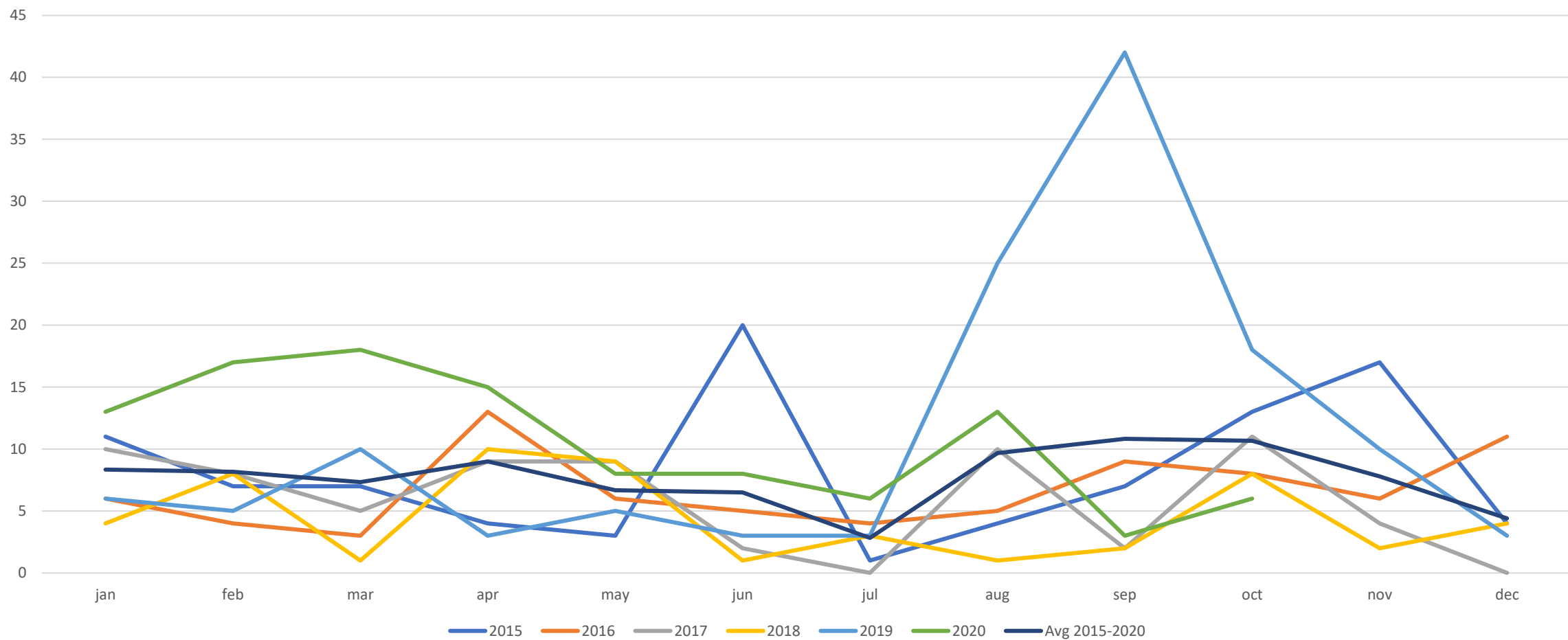


Statusskifter til +PRRS pr måned 2015-2020, sat i forhold til samlet antal SPF- og PRRS-dekl besætninger



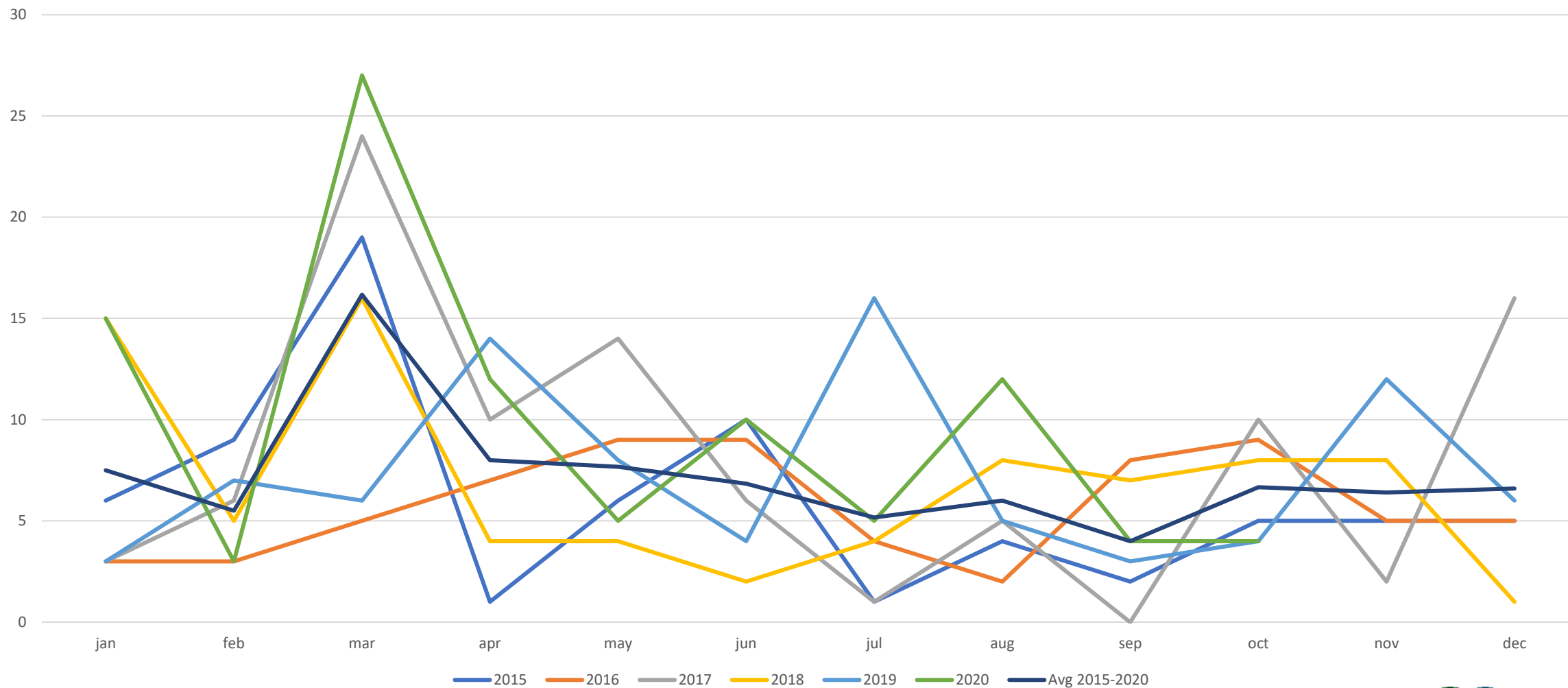
PRRS1 2015-2020 med gennemsnit

PRRS1 - statusskifte måned for måned 2015-2020



PRRS2 2015-2020 med gennemsnit

PRRS2 - statusskifte måned for måned 2015-2020



Konklusioner – ind til videre...

- Antallet af statusskifter til +PRRS har ligget højt siden sommeren 2019 – og ser først ud til at være ved at normalisere sig nu
- Det forhøjede niveau omfatter både PRRS1 og PRRS2
- Statusskifter til +PRRS1 fordeler sig normalt jævnt over året – hvis man ser bort fra efteråret 2019
- Statusskifter til +PRRS2 sker dobbelt så ofte i marts, som i årets øvrige 11 måneder

- **Spørgsmål, kommentarer og teorier modtages af undertegnede tsh@seges.dk og Charlotte Sonne Kristensen csk@seges.dk**