

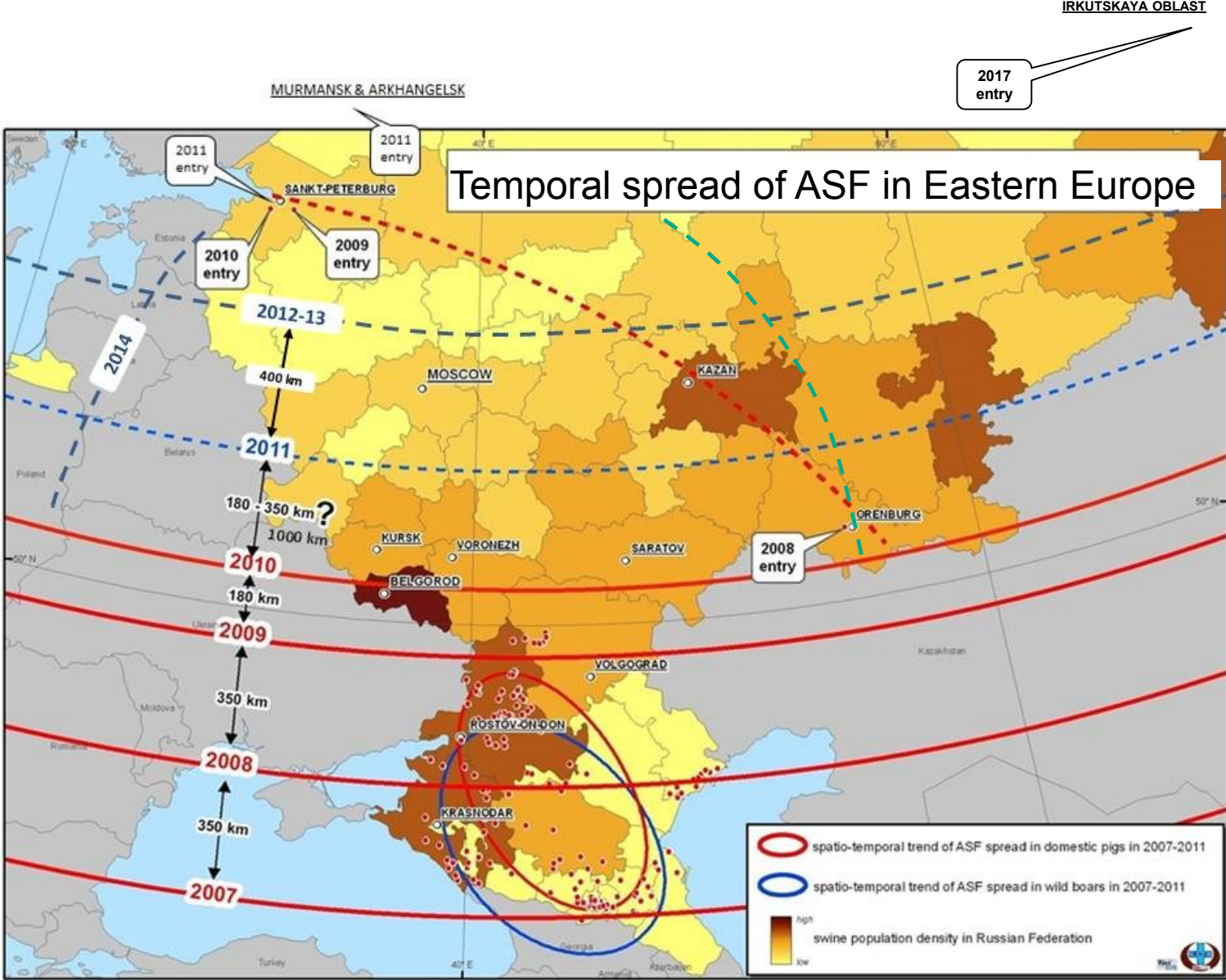


Ministry of Environment
and Food of Denmark
Danish Veterinary and
Food Administration

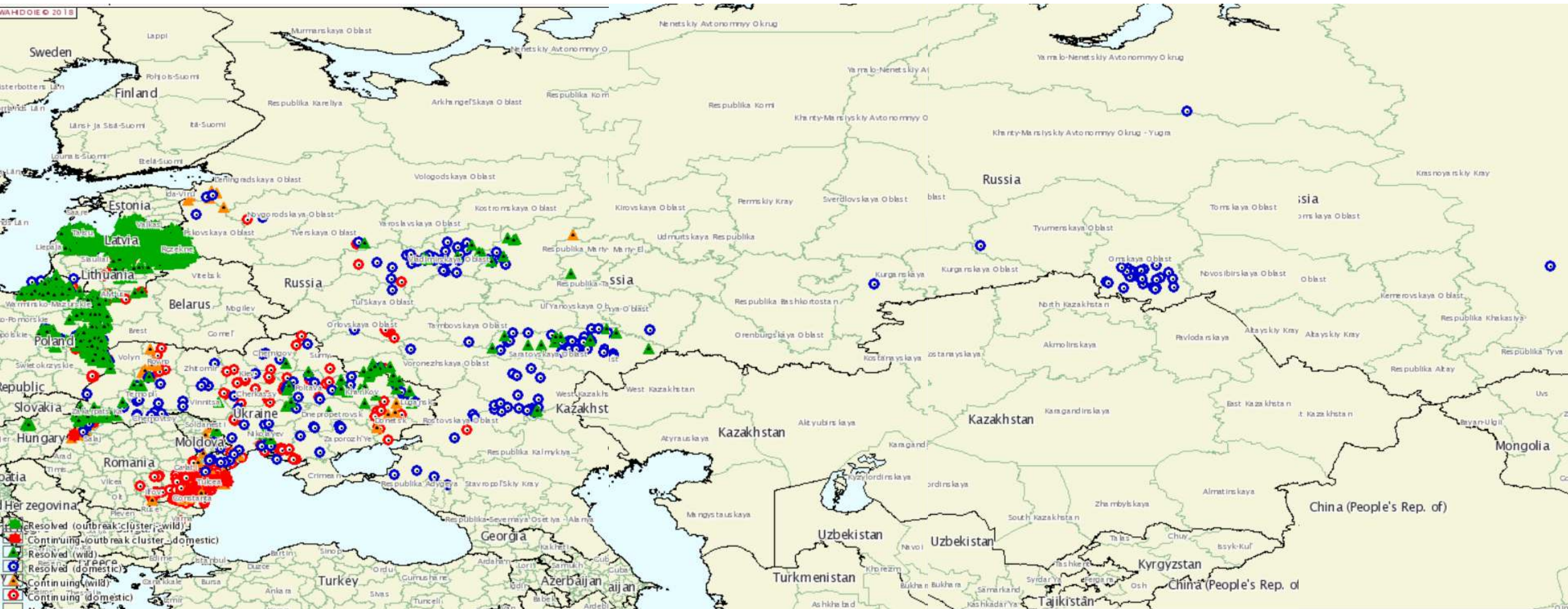
Afrikansk svinepest Situationen i EU, og hvad gør vi for at holde sygdommen ude af Danmark

Dansk Veterinær Hyologisk
Selskab
1. november 2018
Stig Møllergaard

Afrikansk svinepest - introduktion



ASF status – EU og nabolande 2017-18

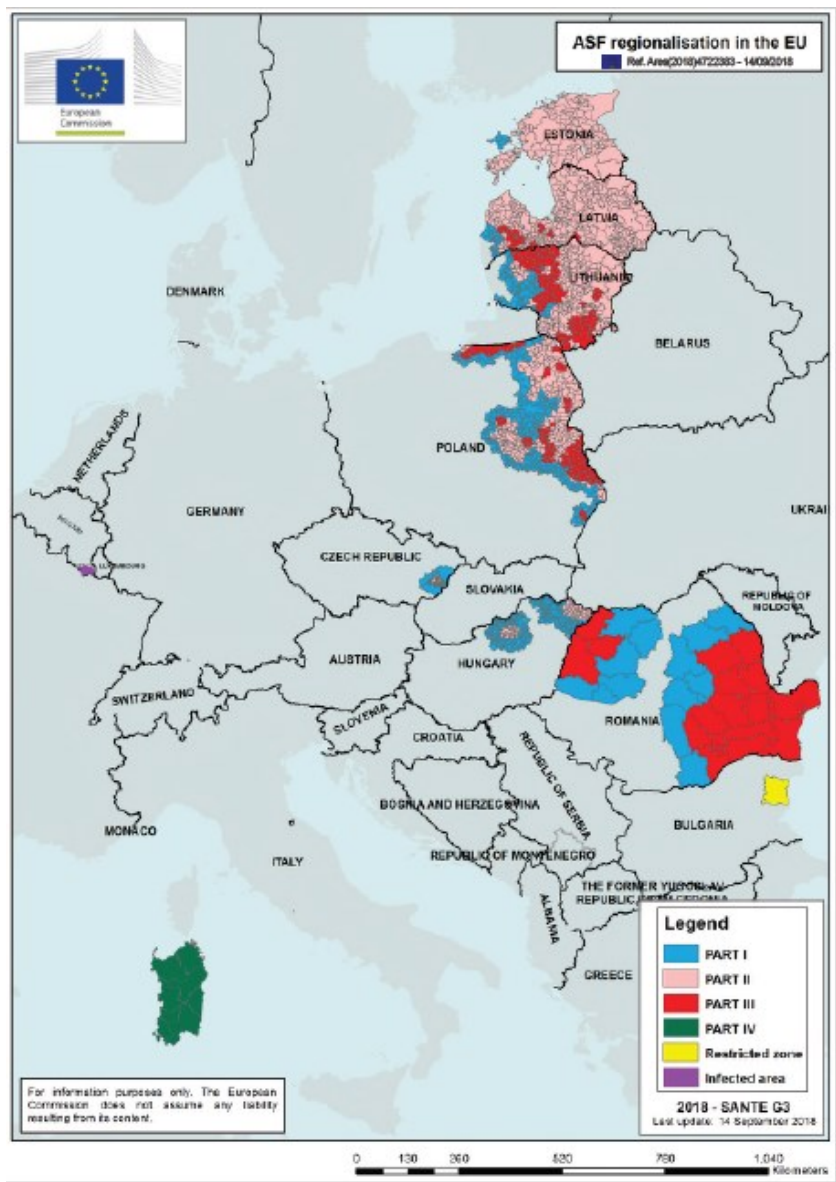


ASF i Kina 2018

Første notifikation 3. august



Tidsmæssig spredning af ASF i EU



2014:

Estland, Letland,
Litauen og Polen

2017:

Juni: Tjekkiet

Juli: Rumænien (tamsvin)

2018:

April: Ungarn

August: Bulgarien (tamsvin)

September: Belgien

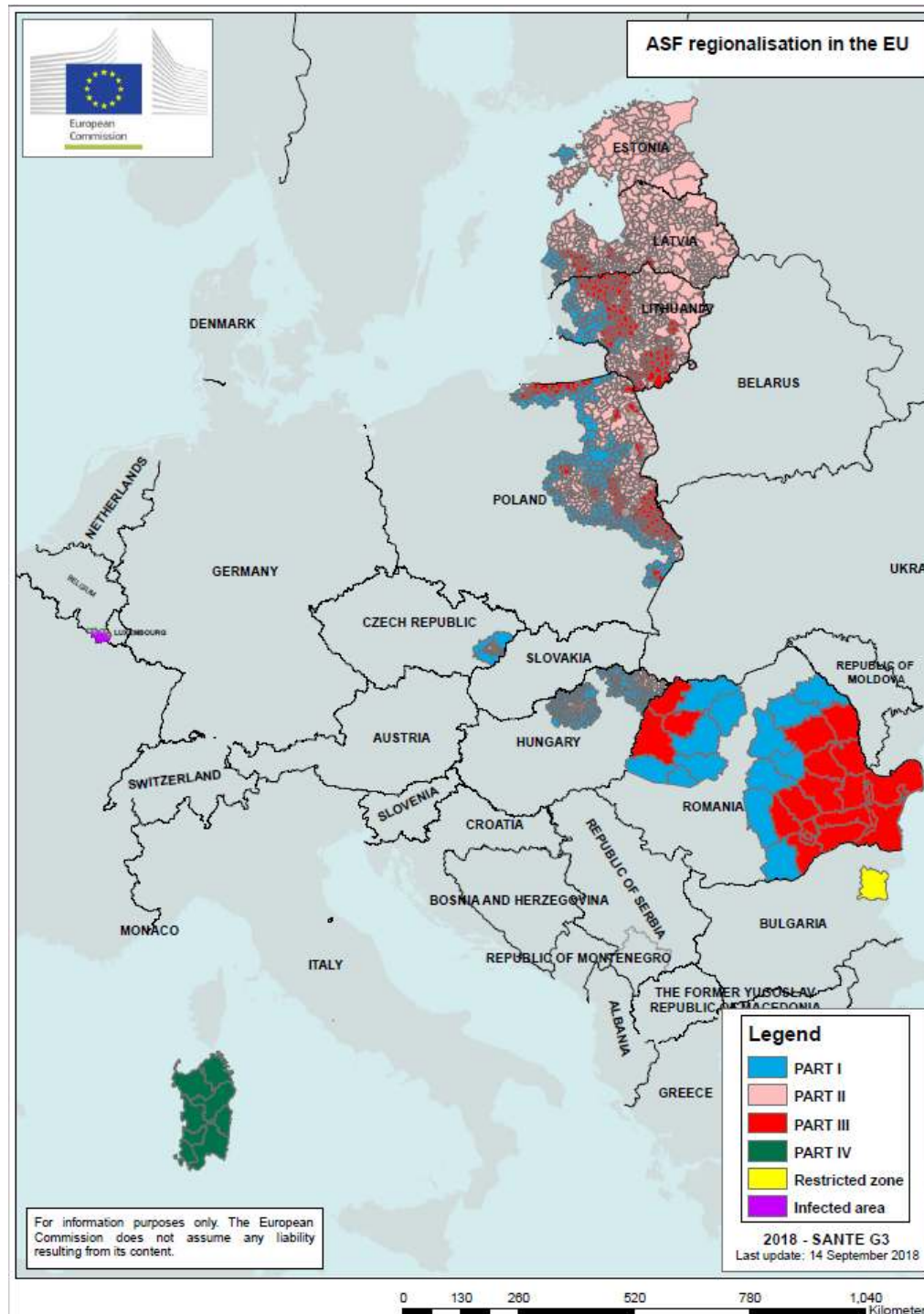
ASF restriktionszoner pr. 14. september 2018

Part I: risiko som skyldes en vis nærhed til den inficerede population af vildsvin

Part II: risiko som skyldes forekomst af en inficeret vildsvinepopulation

Part III: risiko som skyldes forekomst af både en inficeret tamsvine- og vildsvinepopulation

Som udgangspunkt må der ikke flyttes levende svin og kønsprodukter ud af Part II og III områder



Udviklingen af ASF i EU

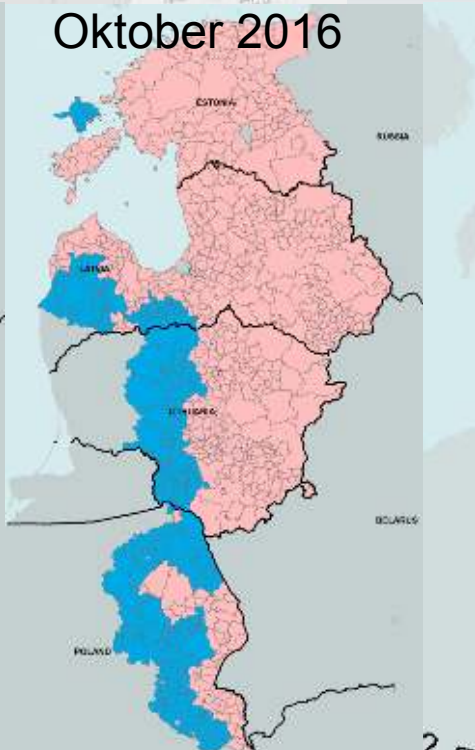
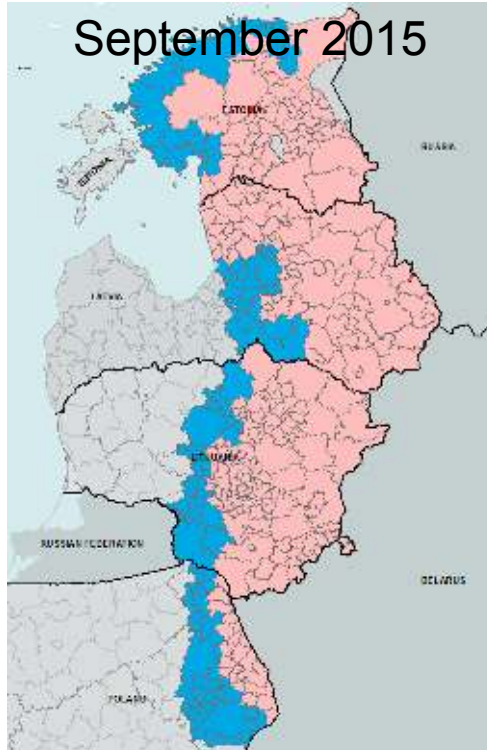
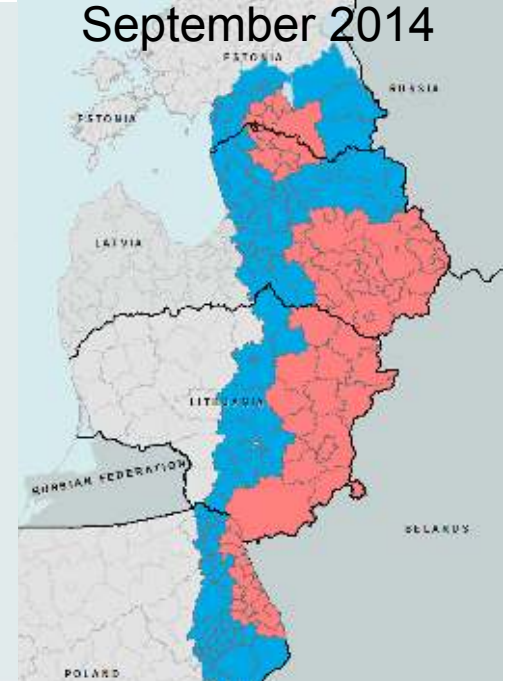
| | 1. halvår 2017 | | 2. halvår 2017 | |
|-----------------|----------------|----------|----------------|----------|
| | Tamsvin | Vildsvin | Tamsvin | Vildsvin |
| Estland | 1 | 374 | 2 | 263 |
| Letland | 2 | 398 | 6 | 549 |
| Litauen | 5 | 246 | 25 | 1082 |
| Polen | 25 | 217 | 56 | 524 |
| Tjekkiet | 0 | 3 | 0 | 199 |
| Rumænien | 0 | 0 | 2 | 0 |
| Ungarn | 0 | 0 | 0 | 0 |
| I alt | 33 | 1238 | 91 | 2617 |
| Belgien | | | | |

| 2018 | |
|---------|----------|
| Tamsvin | Vildsvin |
| 0 | 200 |
| 10 | 591 |
| 50 | 1296 |
| 109 | 2042 |
| 0 | 28 |
| 1061 | 83 |
| 0 | 42 |
| 1230 | 4371 |
| 0 | 124 |

ASF spredning

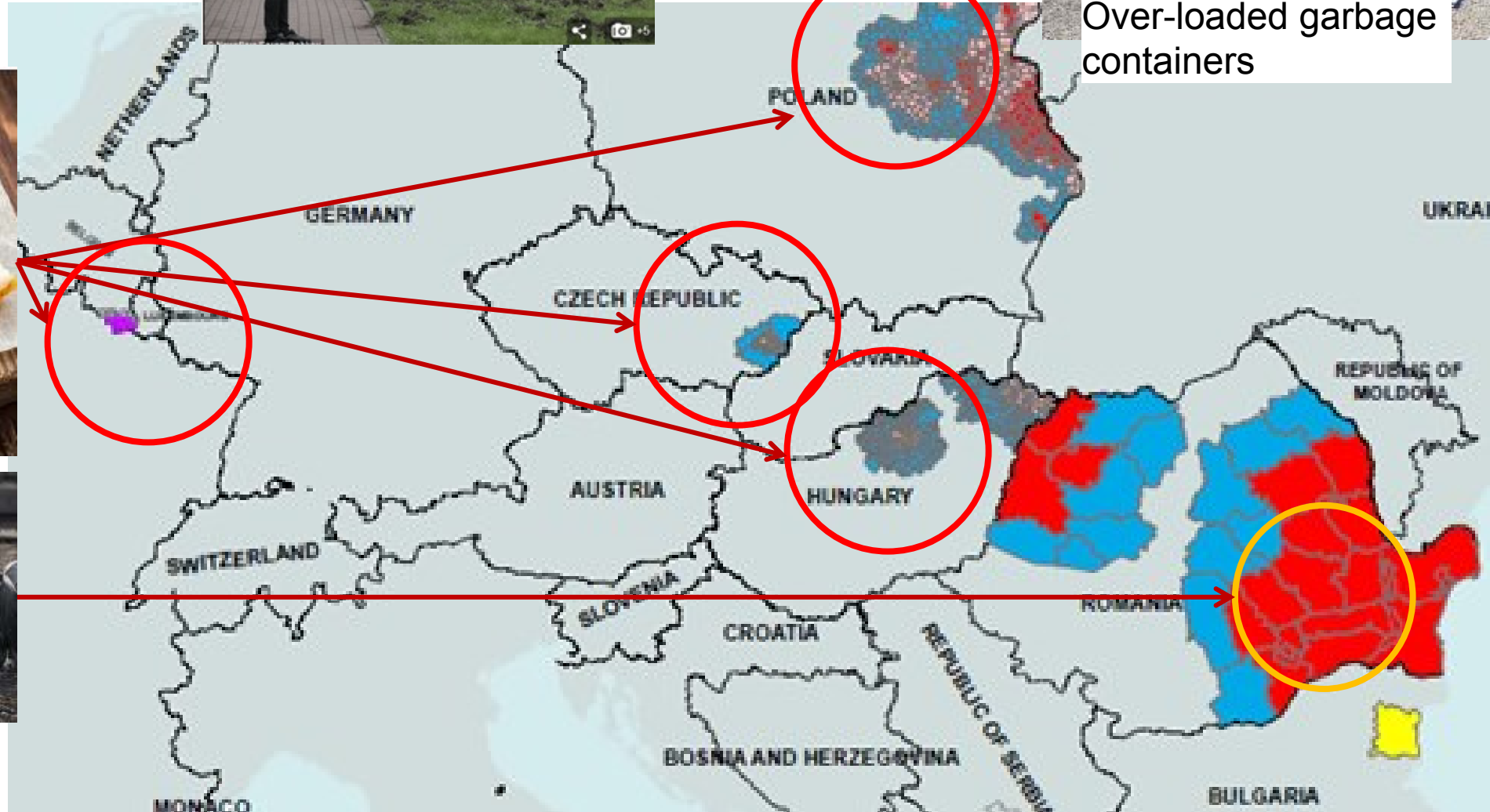
Vildsvin

20- 40 km/år

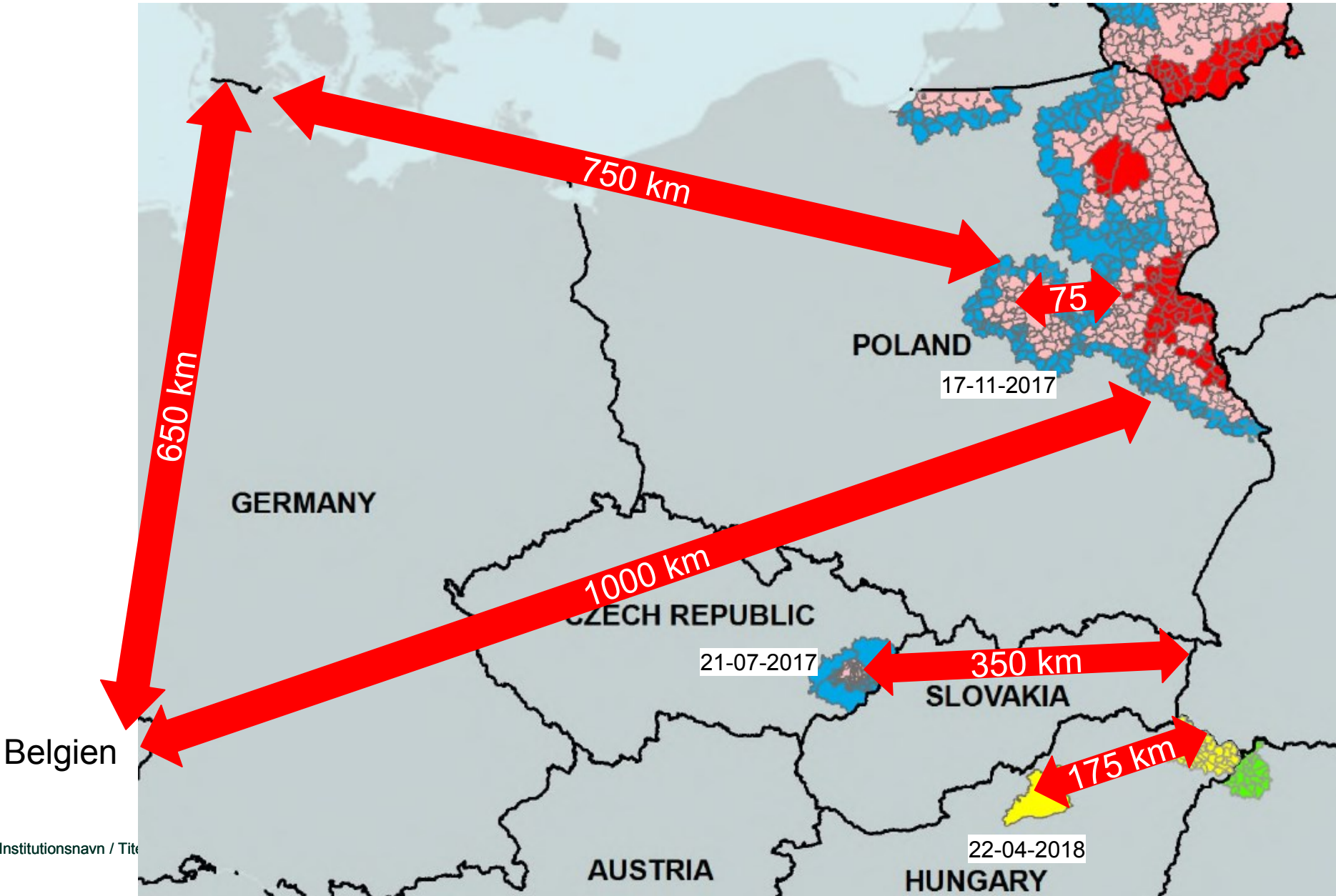


ASF spredning

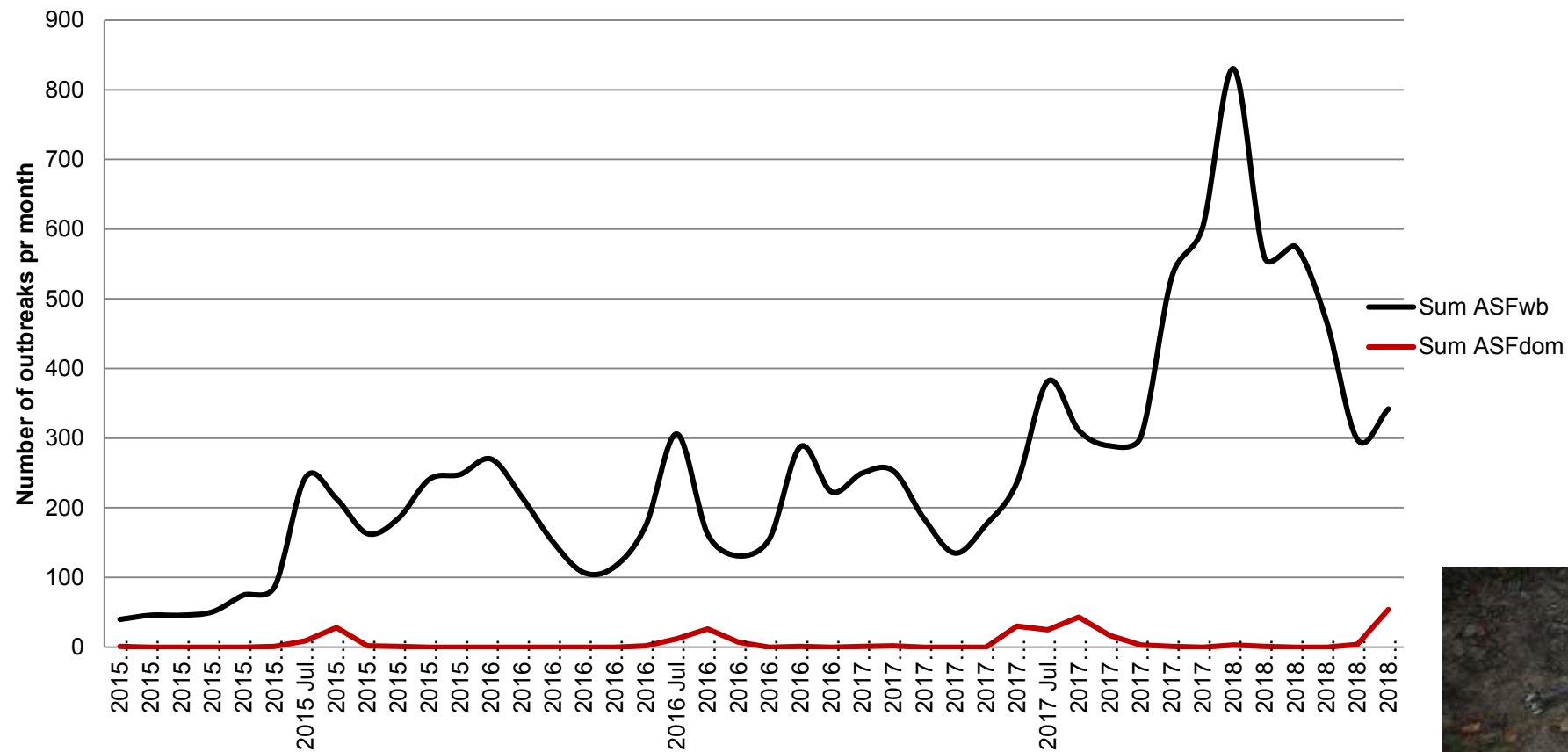
Menneskelig aktivitet



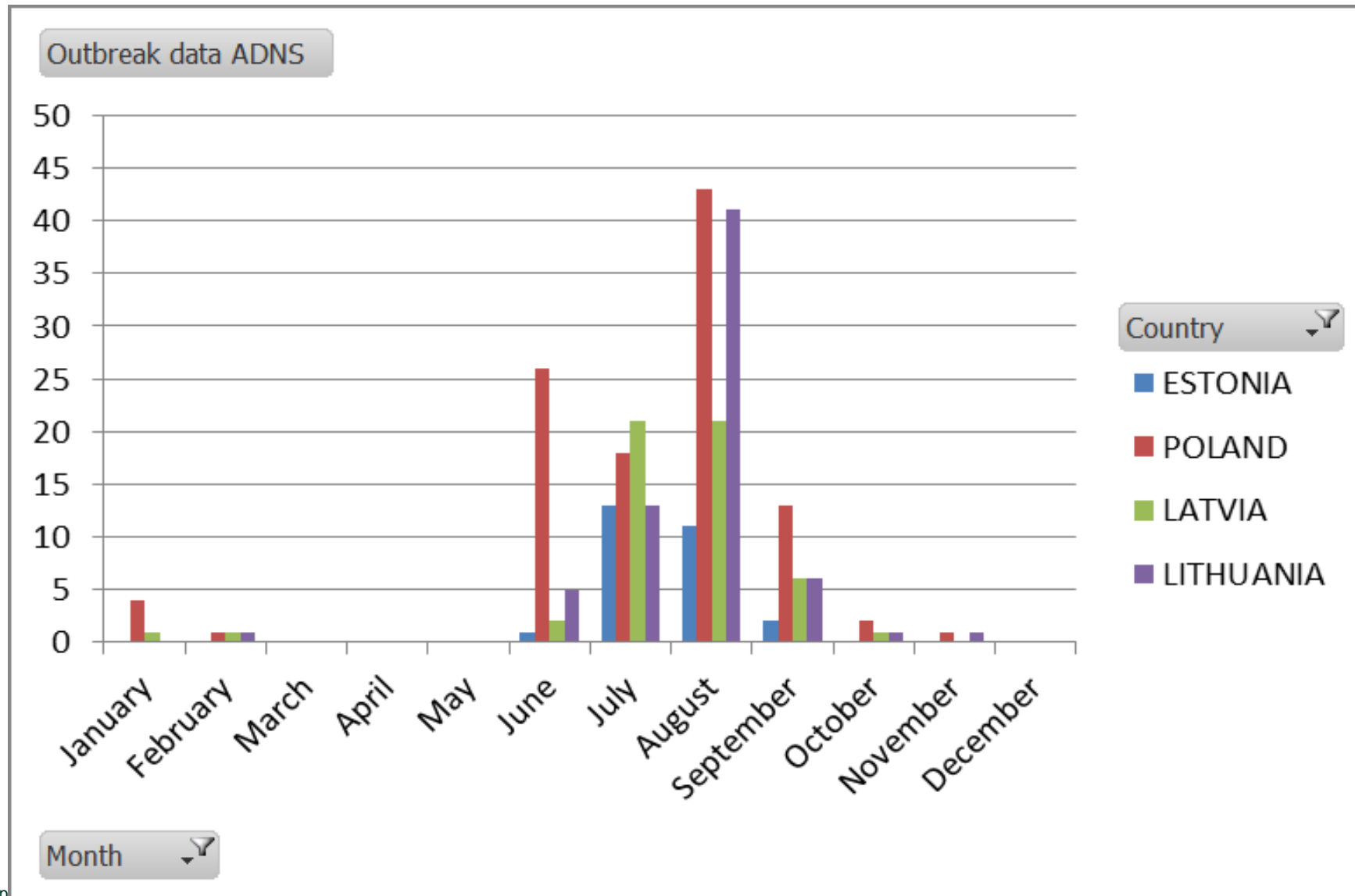
Spredningsafstande



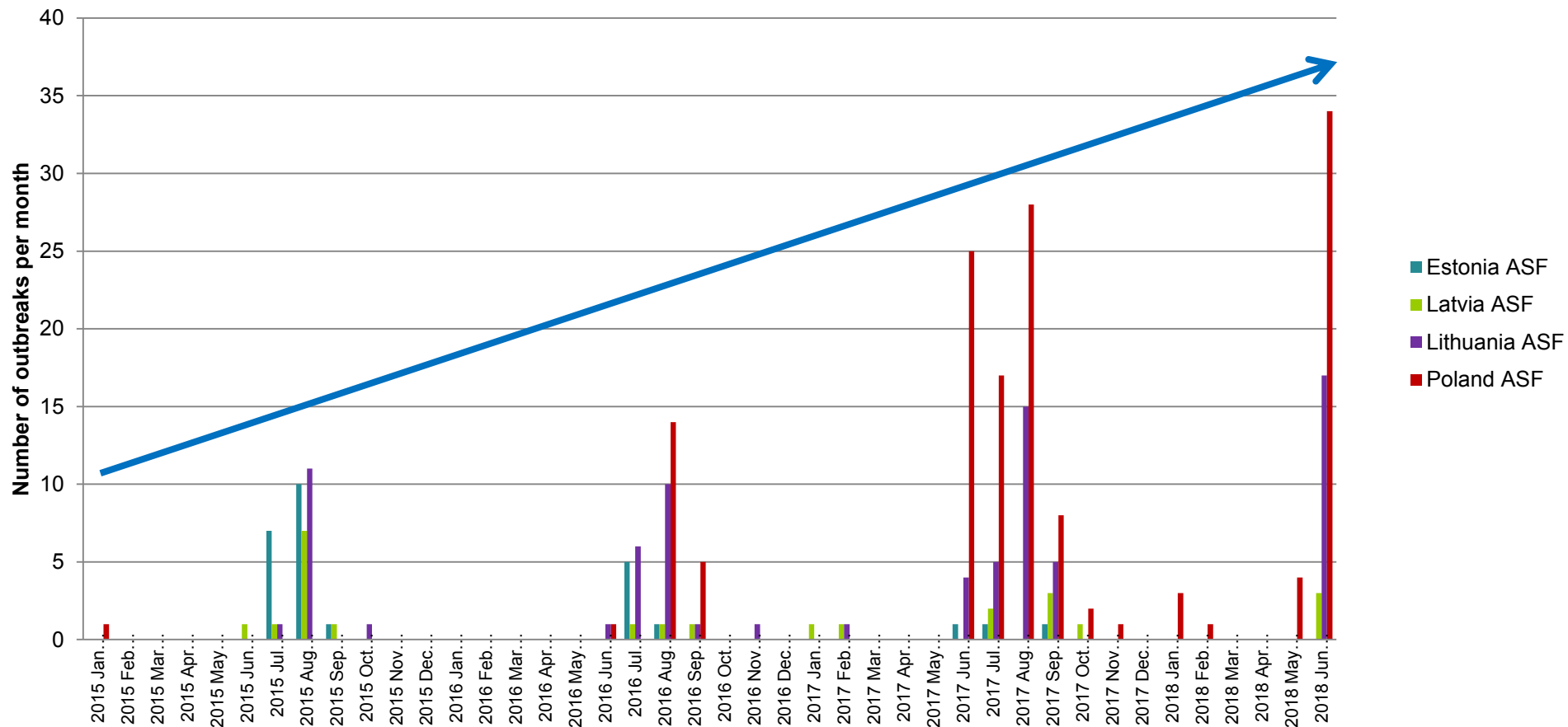
ASF i vildsvin og tamsvin i Estland, Letland, Litauen og Polen i 2015-2018



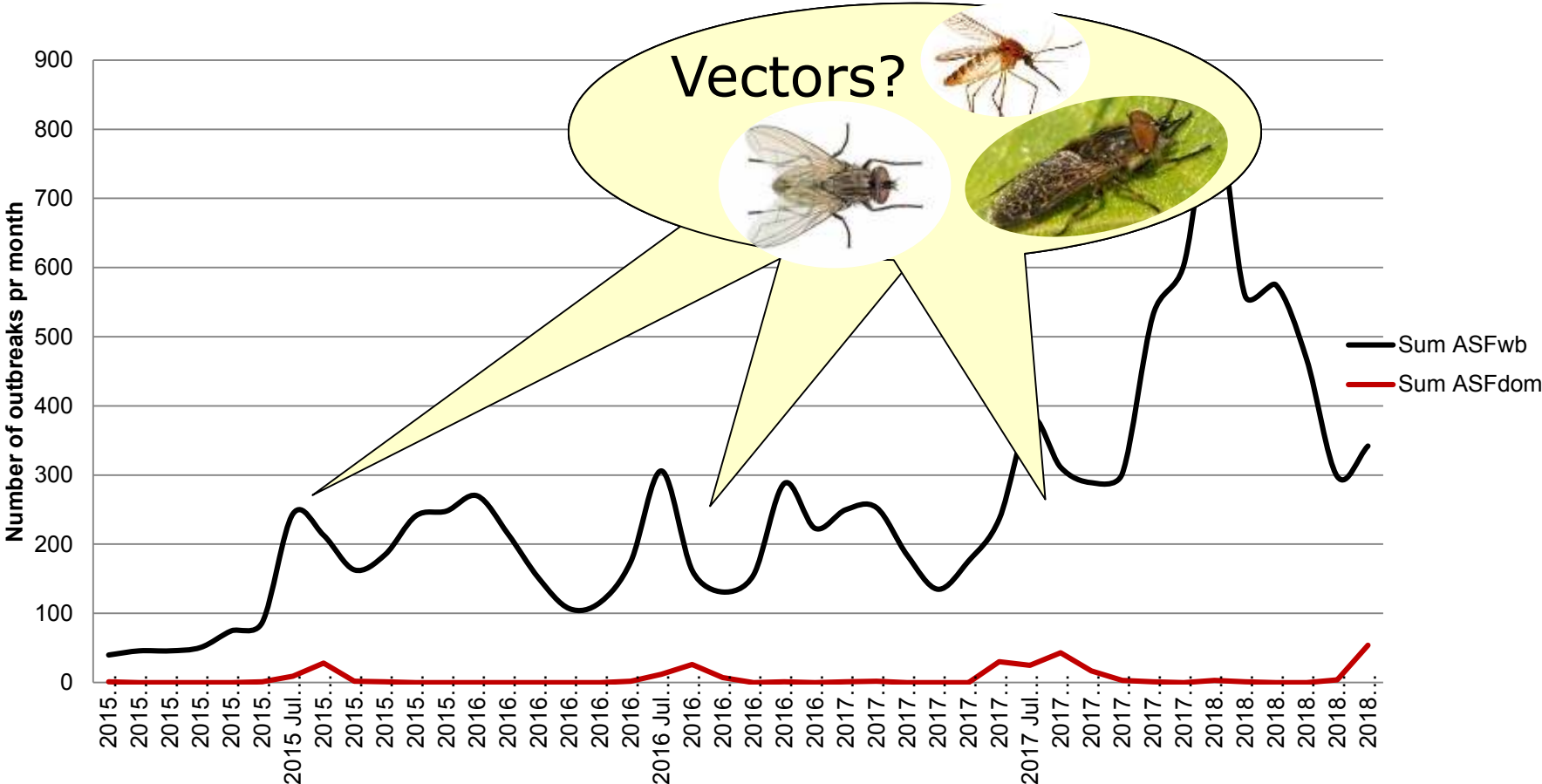
Sæsonmæssig udvikling af ASF – ADNS data fra 2014-2017 (256 udbrud)



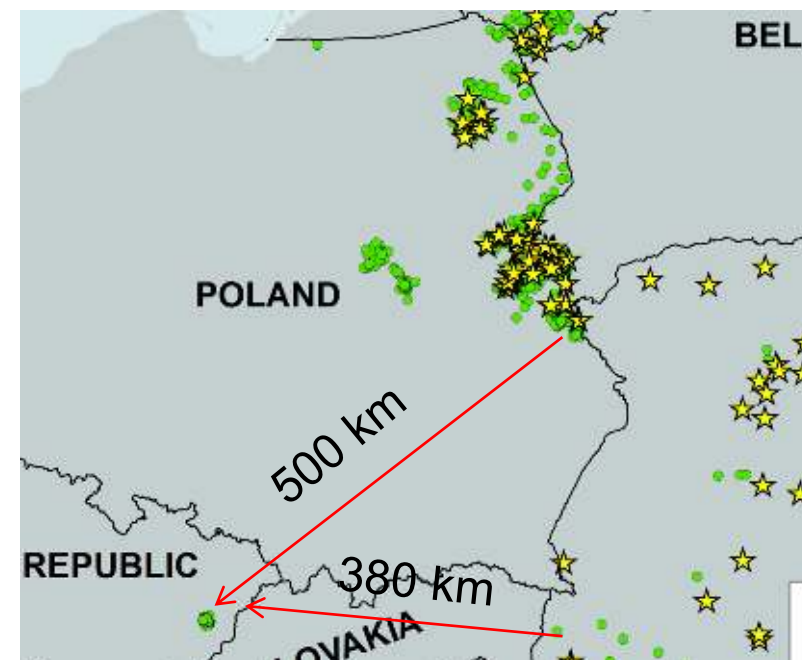
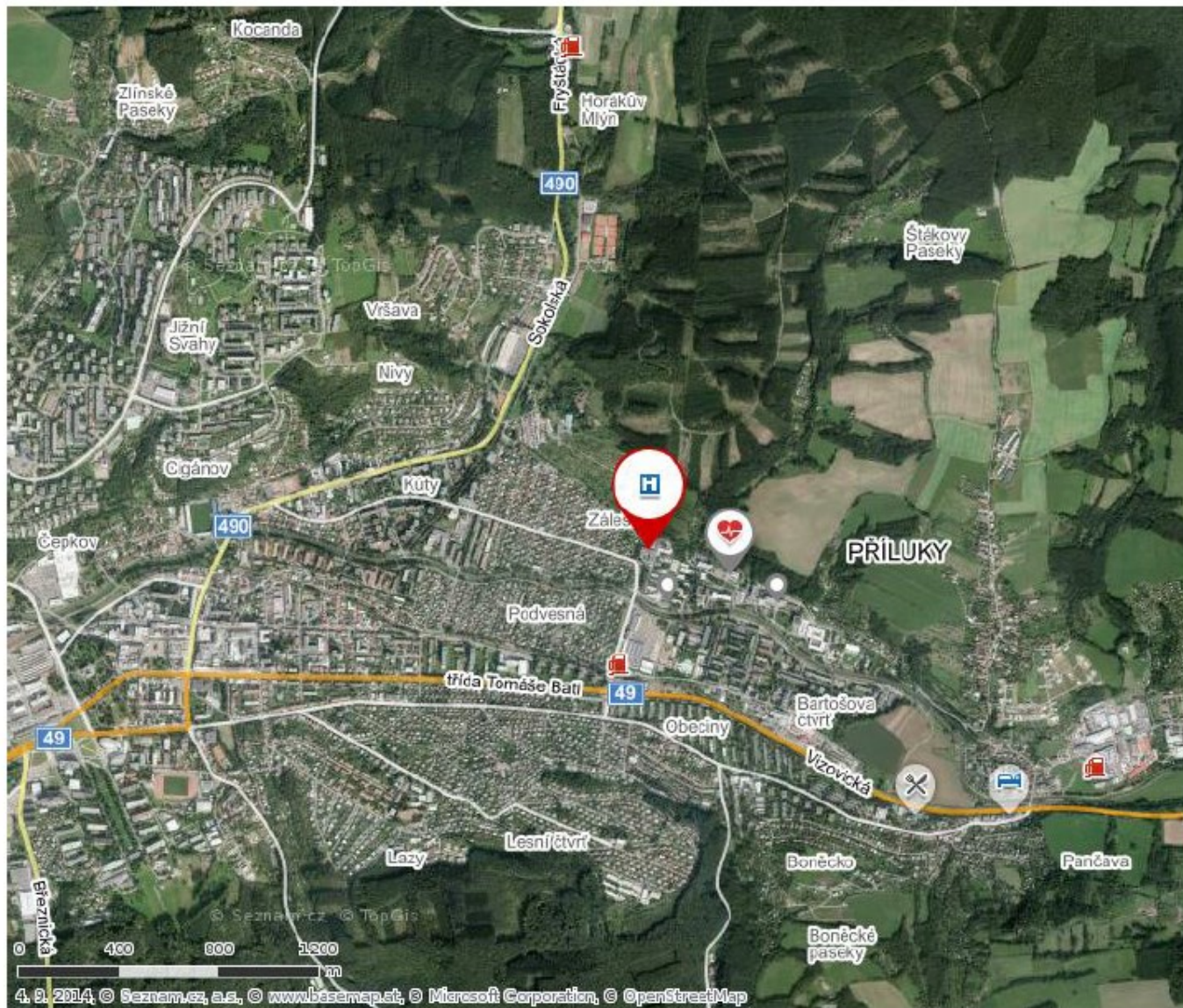
ASF udbrud i tamsvin i Estland, Letland, Litauen og Polen 2014-2018



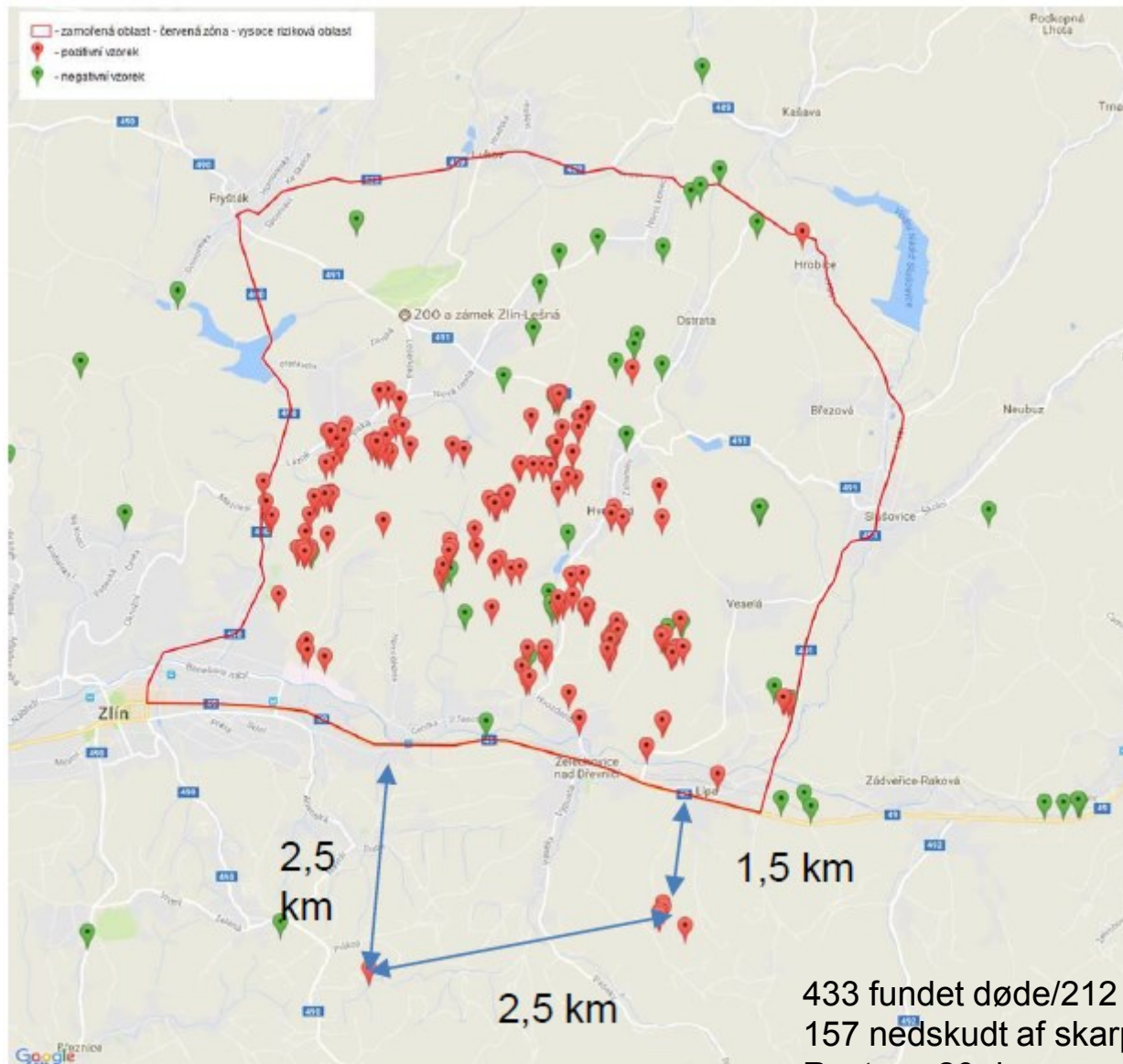
Er vektorer involveret



Spring af ASF til Tjekkiet 21. juni 2017



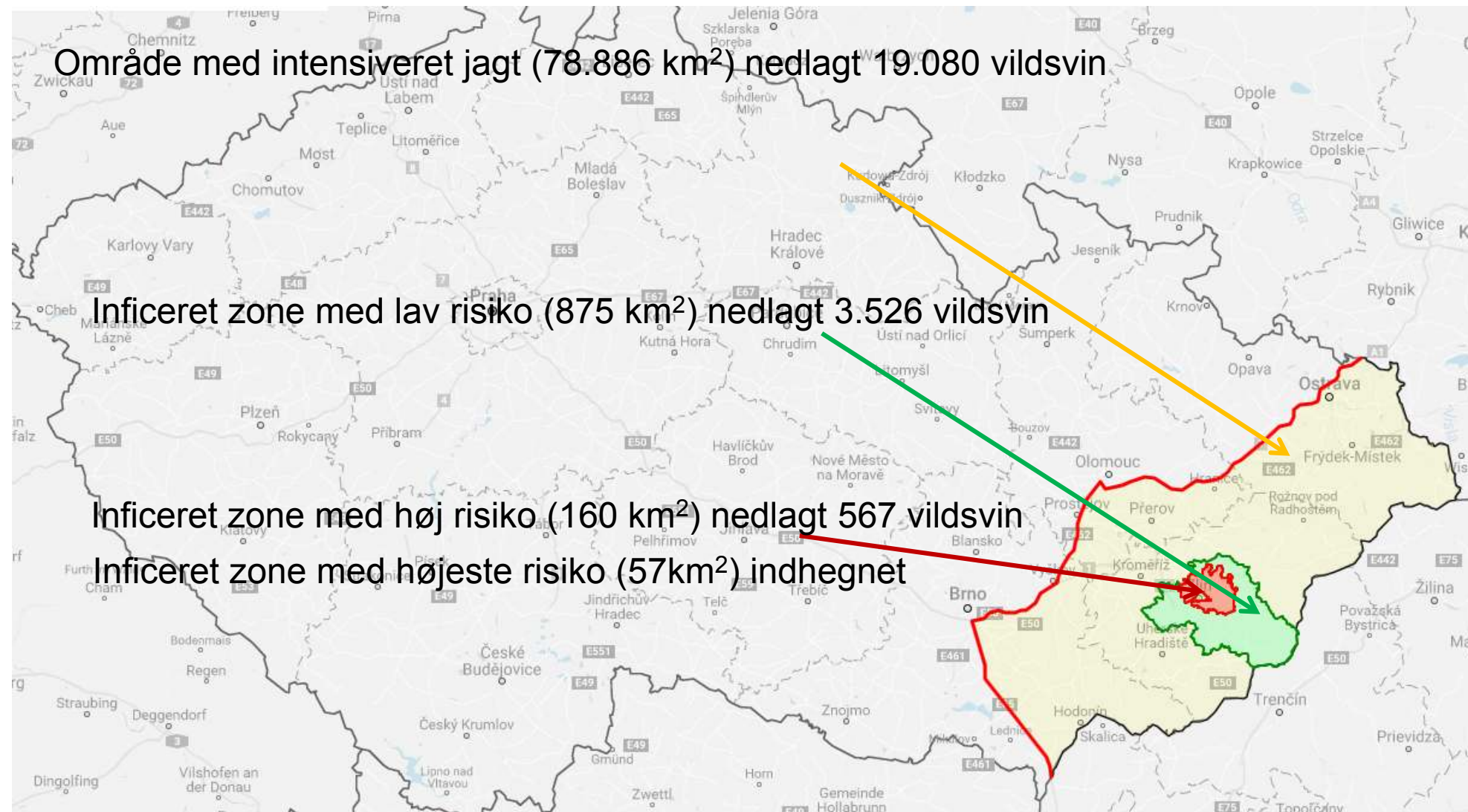
Indhegning af højriskoområde i Zlin regionen, Tjekkiet.



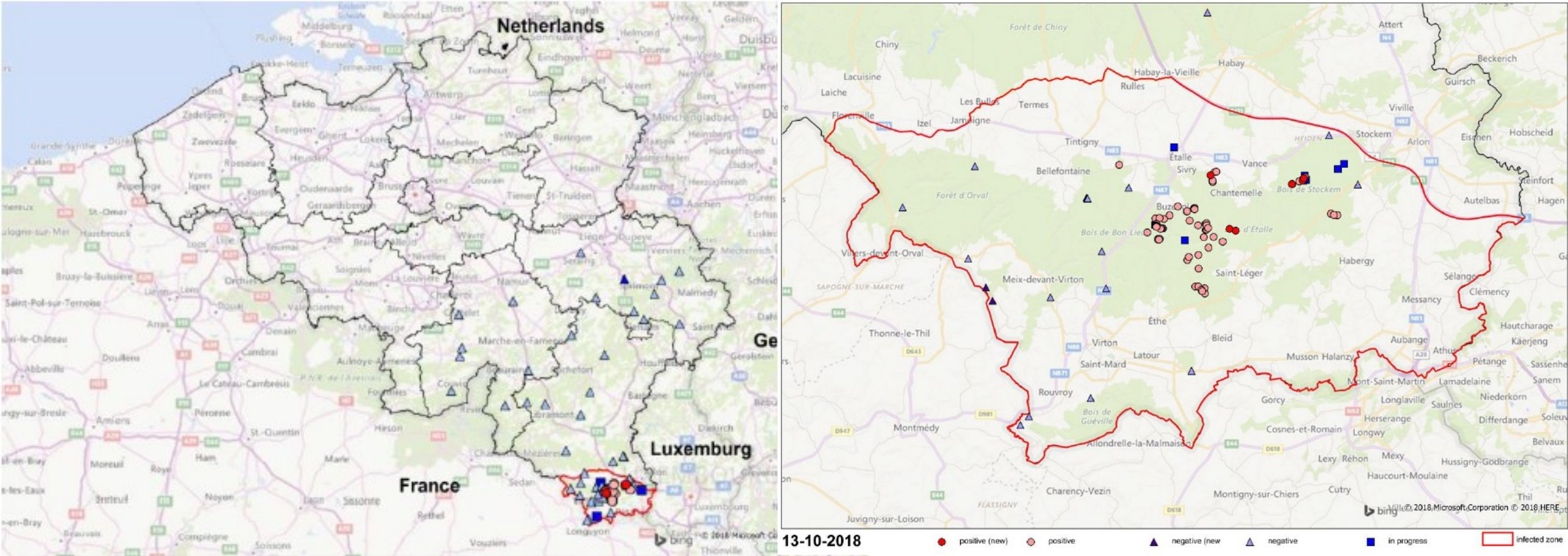
433 fundet døde/212 inficerede
157 nedskudt af skarpskytter 17 inficerede
Rest ca. 20 dyr
Skydepræmier 120 €
Præmier for fund af døde dyr 120 €



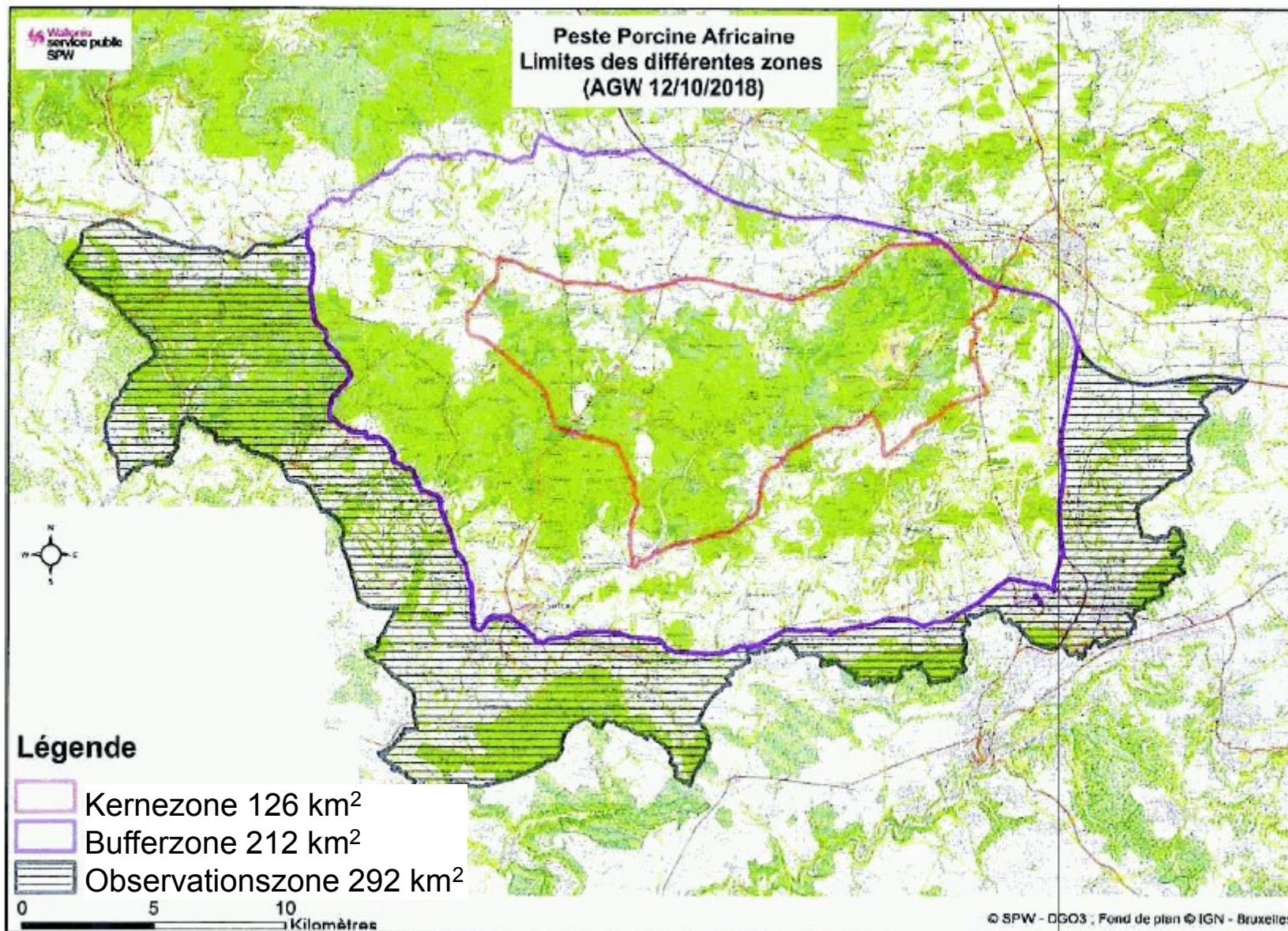
Jagtmanagement – forebyggelse af spredning



Spring af ASF til Belgien 9. september 2018



Zoneinddeling



Kærnezone

- **Forbud mod jagt**
- **Forbud mod fodring**
- **Begrænset adgang**
- **Smittebeskyttende tiltag for personer og transportmidler**
- **Indsamling af døde vildsvin**

Bufferzone

- **Begrænset adgang, skovarbejde tilladt under specielle betingelser**
- **Opsætning af hegn – grænse til Frankrig**

Observationszone

- **Begrænset adgang, skovarbejde tilladt under specielle betingelser**
- **Jagt tilladt under specielle betingelser mhp. reduktion af vildsvinebestanden**
 - **Test og destruktion af alle nedlagte vildsvin**
 - **Smittebeskyttelse**

Yderligere tiltag

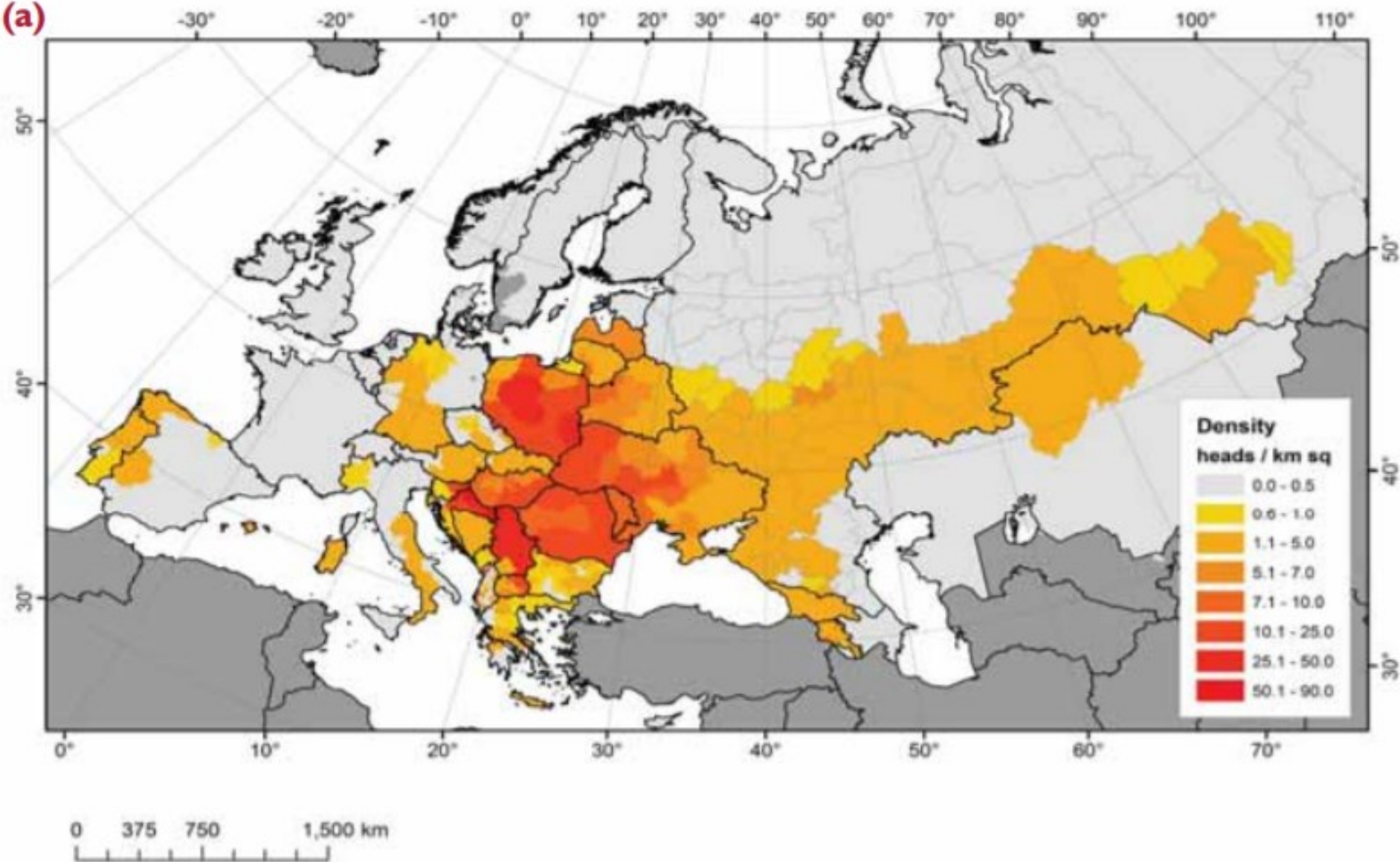
Generel forebyggelse i infektionszonen

- **Alle svin i alt 5.200 dyr på 22 besætninger i kærnezonen aflivet**

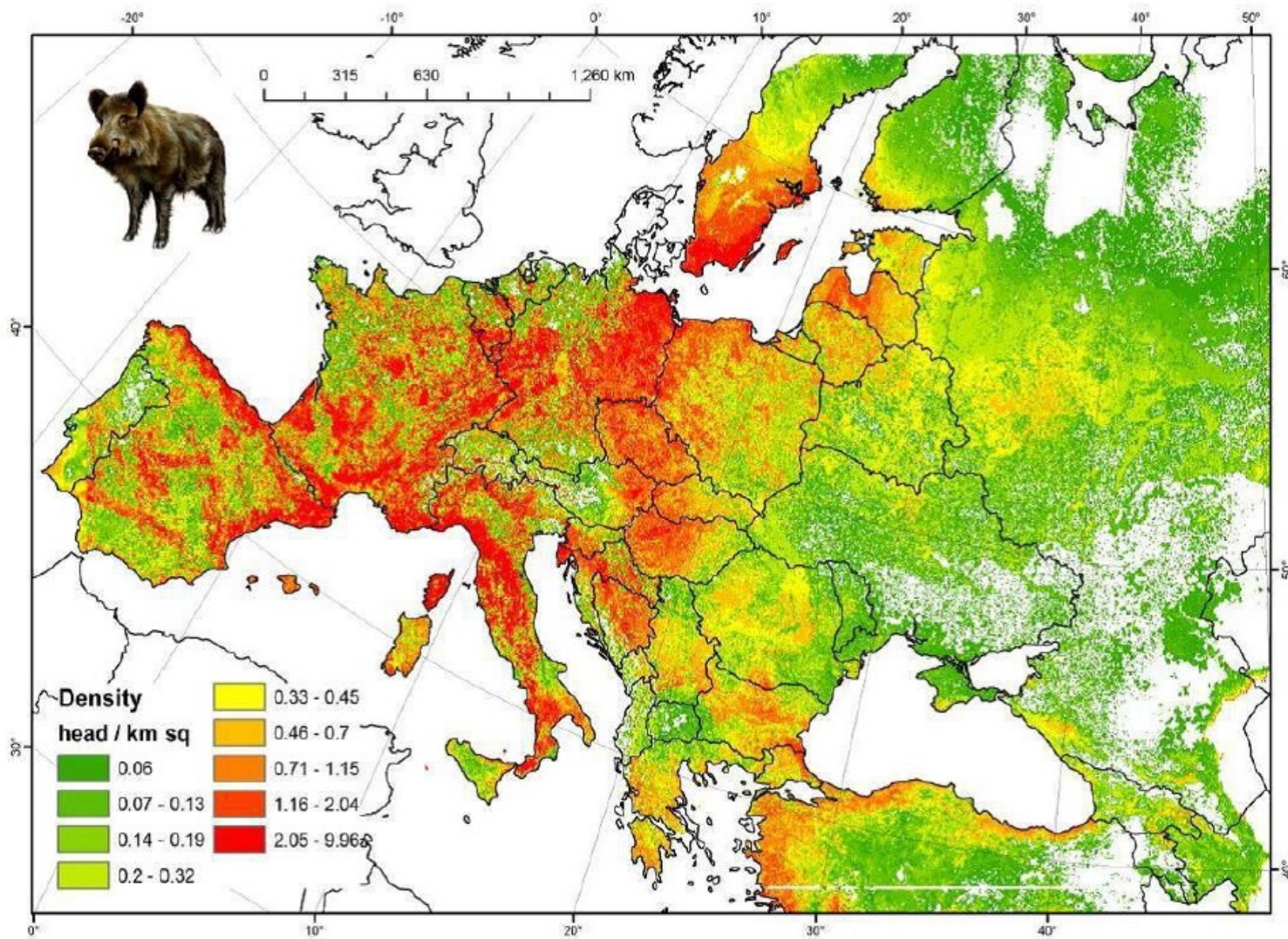
Forebyggende tiltag i svinebesætninger

- **Forbud mod samling af grise**
- **Kun 1-1 transport af svin**
- **Karantæne ved alle introduktioner af svin**
- **Ingen behandling af svin uden samtidig test**
- **Ingen unødige besøg i svinebesætninger**
- **72 timers karantæne efter kontakt med vildsvin**

Svin i besætninger med lavt smittebeskyttelsesniveau i Eurasien (FAO)



Vildsvinetæthed i Eurasien (FAO)



Tidligere jagtmanagement af vildsvin i Baltikum

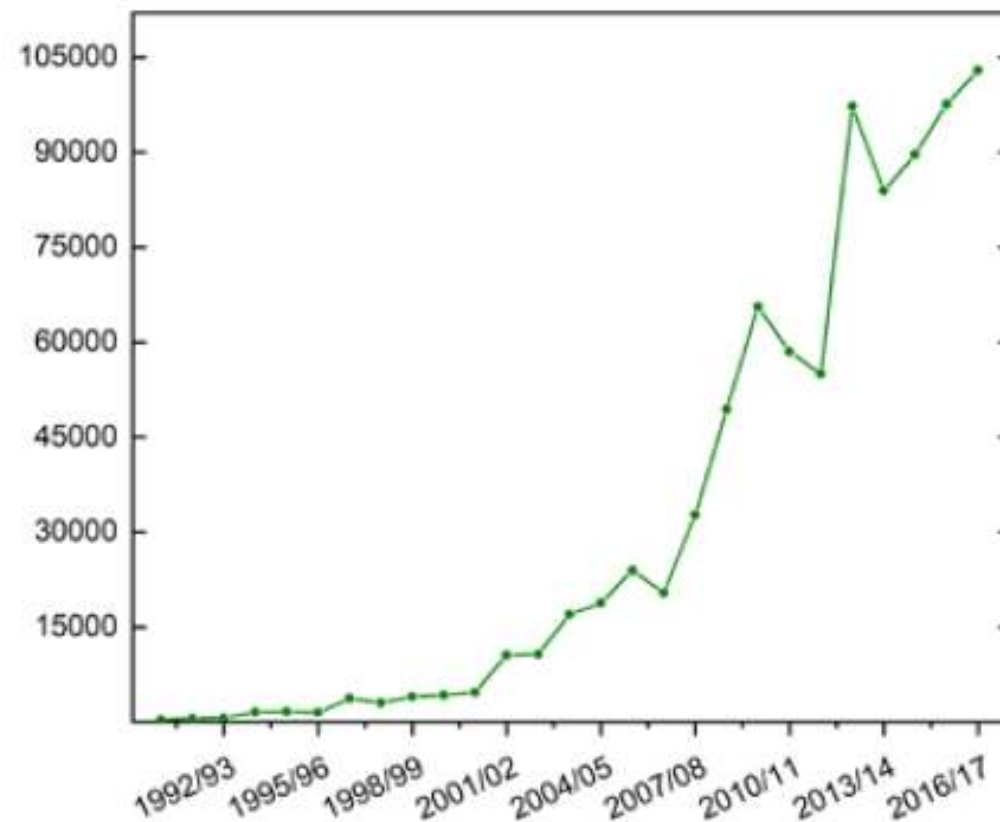
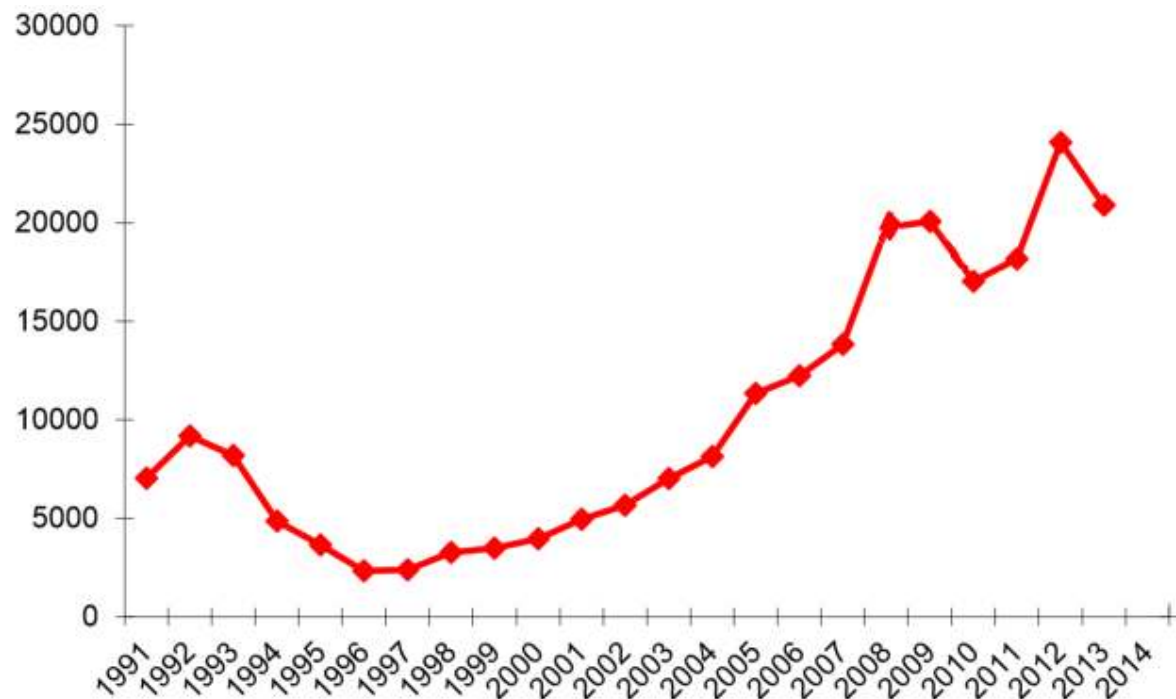
- Fodring krævet for at kunne skyde vildsvin
- Årlig fodring af vildsvin 2 tons korn/km²/år plus roer og evt. majs
- 0,5-1 vildsvin pr. km²
- Jagtområde 15-20.000 ha ~150-200 km²
- Population ca. 40 dyr
- Jagt 60 % ungdyr, 30 % 1-2 årige og 10 % adulte (ligelig kønsfordeling)
- Fodringen svarer til en fodermængde, der kan give ca. 100 tamsvin



Ny tilgang:

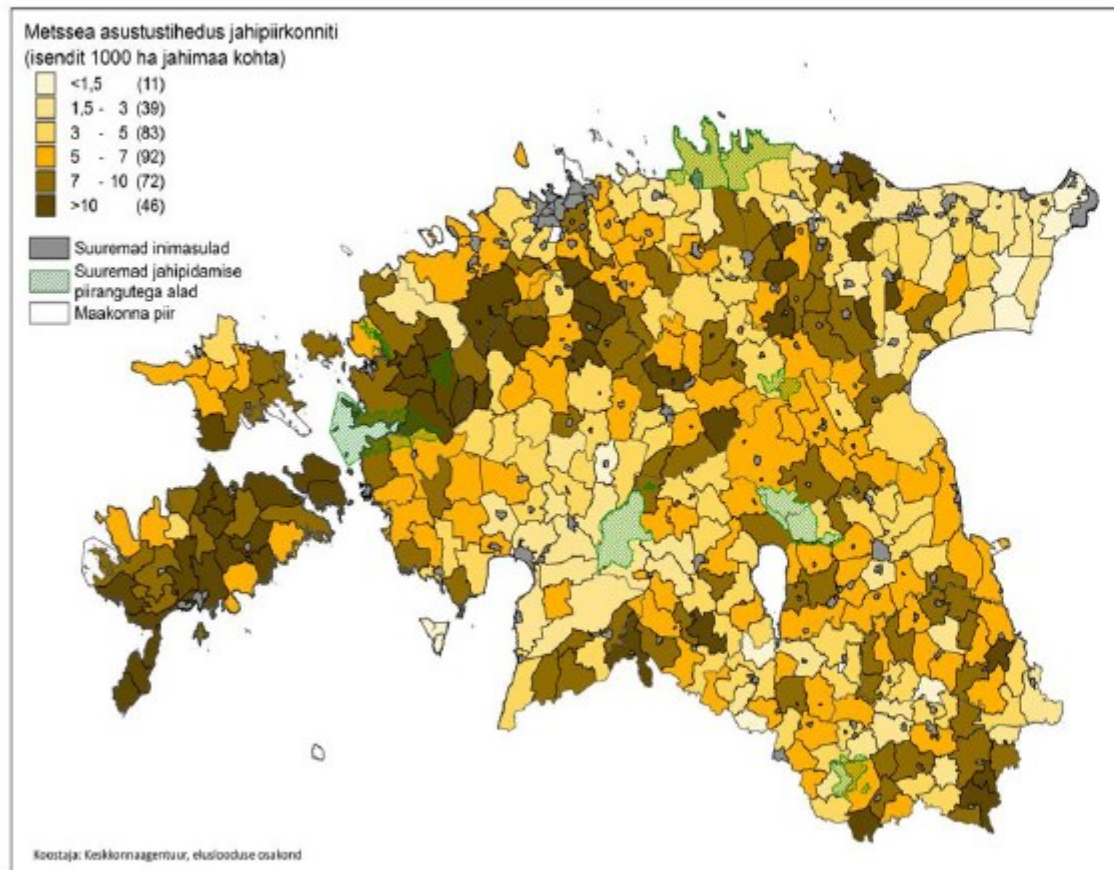
- Kun lokkefodring i forbindelse med jagt max. 10 kg/km²/måned
- Jagt skal målrettes voksne og unge hundyr.
- Fordeling 50 % hunner og 50 % hanner
- Mål at reducere vildsvinetætheden til 0,5 dyr pr. km²

Jagtudbytte på vildsvin i Estland og Sverige

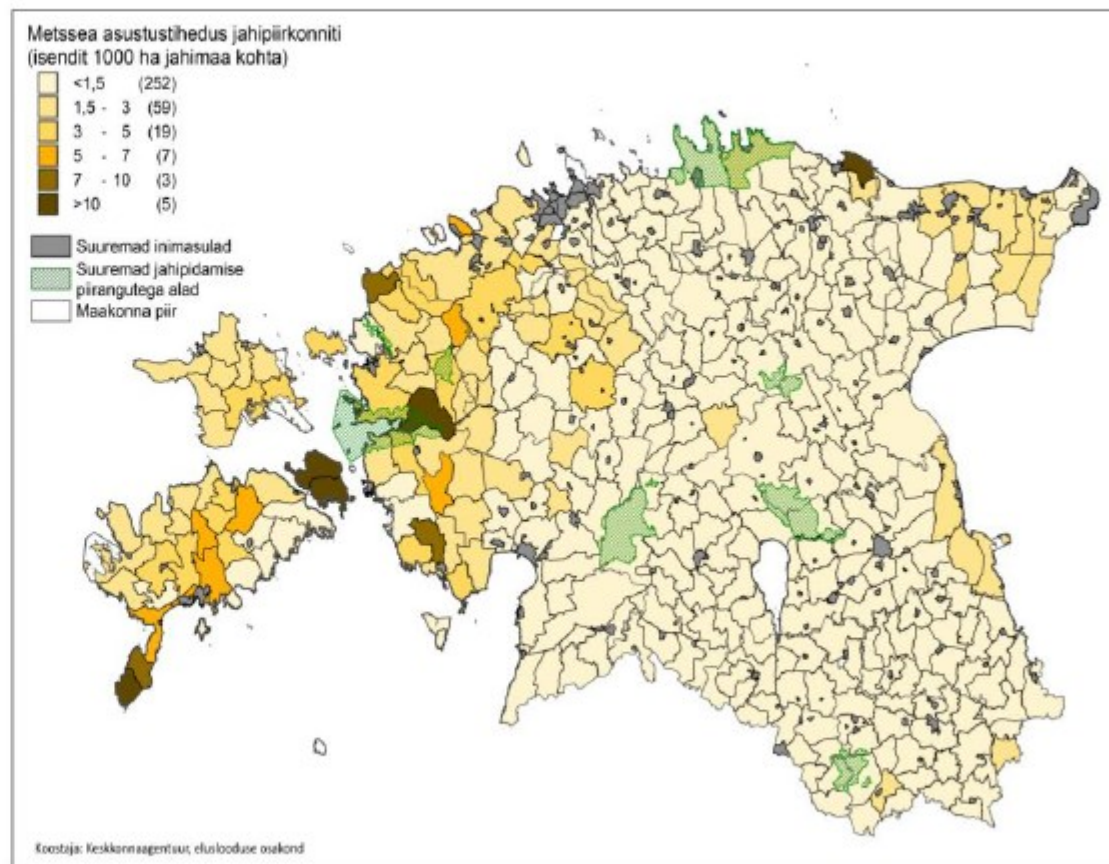


Målrettet jagtmanagement i Estland

2014



2017



Vildsvinefodring



Døde vildsvin - Litauen



Destruktion af animalske biprodukter fra vildsvin



Baggårdsbesætninger



Status for udvikling af vaccine

Vaccineproduktion har været problematisk, da virus rammer immunsystemet

Nyeste forskning på University of Madrid (Professor Jose Manuel Sanchez-Vizcanio)

Adenovirus (vektor) båret ASF DIVA vaccine for tam- og vildsvin

Attenueret oral vildsvinevaccine

Attenuated ASF virus (ASFV) genotype II isoleret fra vildsvin i Letland i 2017

- 9/14 vaccinerede dyr fik feber (40-41°C) 1-7 dage post vaccination
- 5/15 fik ikke feber
- Efter challenge kunne der ikke påvises virus hos de vaccinerede dyr.
- Challengevirus giver normalt alvorlige kliniske symptomer 7-20 dage efter IM
- Gennemførelse af passager af vaccinstammen for at sikre, at den ikke reverterer



Samarbejde med dyrlæger

Dyrlæger er essentielle aktører i ASF forebyggelse



Dyrlæger skal have generelt fokus på smittebeskyttelse ved besætningsbesøg

Dyrlæger skal have fokus på rådgivning om smittebeskyttelse på besætningsniveau

Indberette mistanker ved mindste tvivl (udredning foretages indenfor 12 timer)

Ved øget risikoniveau kan der indføres krav om diagnostik i forbindelse med igangsættelse af behandling

Samarbejde med jægere

Samarbejde med jægere essentielt

Managementsmæssige tiltag overfor vildsvin er kun muligt i tæt samarbejde mellem myndigheder og jægere

EU ser meget positivt på jægernes engagement og indsats mod ASF

Jægerne er ”naturens øjne”



ASF handlingsplan

- **Øge det veterinære beredskab**
- **Informationskampagner**
- **Kontrolkampagner – vask og desinfektion af transportbiler, smittebeskyttelse fritgående svinebesætninger**
- **Internationalt samarbejde – EU, Slesvig-Holstein**
- **Udryddelse af vildsvin i DK**
- **Opsætning af hegn langs dansk-tyske grænse**

Information

FVST website og foldere

- Jægere
- Hobby-griseholdere
- Kælegriseholdere

Vidste du,

at denne pølse kunne koste 30 mia. kr.?



Tal med dine medarbejdere om risikoen for spredning af afrikansk svinepest med mors hjemmelavede pølser – specielt hvis rester havner i en gris.

Afrikansk svinepest virus kan overleve flere måneder i kød og kødprodukter. Virus i kød dræbes efter 20 minutter 70°C.

Jagt i udlandet og afrikansk svinepest

December 2017

Særlige forholdsregler, når du har været på jagt i udlandet

Afrikansk svinepest findes i Estland, Letland, Litauen, Polen, Tjekkiet, Rumænien, Ukraine, Hviderusland og Rusland. Går du på jagt i disse lande, er der risiko for, at du kan bringe sygdommen med tilbage til Danmark. Der er samme risiko, hvis enten du går på jagt eller vildsvin eller smadret vildt.

Du bør tage følgende forholdsregler:

- Sørg for at vaske dit sætligt blod og afføring væk, som du har fået på dig i forvejen, før du kommer hjem.
- Vask af uldsvin, uld, skydehætte, skiver og støvler.
- Desinficer redskaber og andet, der har været anvendt til jagt, inden ankomsten i Danmark. Vask også af alt muligt dødt vildt.
- Hvis du bruger dit eget redskab, på grund af smitteoverførelse, ikke komme i kontakt med danske grise.
- Undgå enhver direkte og indirekte kontakt til danske husdyr, især hvis du har været på jagt i 48 timer efter ankomsten til Danmark.

I områder med afrikansk svinepest i EU er jagt på vildsvin reguleret af de lokale myndigheder, og forsørene i de pågældende lande må foretages af lokale beboere, med de særlige regler i området.

Sygdommen spredt sig, og der er derfor opstået risiko for, at der er smittede vildsvin uden for allerede kendte områder med svinepest.

Der er derfor risiko for at få afrikansk svinepest virus på uld, forklæ, uldsvin og hænder, selv hvis man går på jagt uden for områder med svinepest.

Derfor bør du uanset, hvilket land, og hvor i landet du går på jagt, altid tage dine forholdsregler.

Fødevarerstyrelsen | 2017 | 1-10 | 2017 | 1-10 | 2017 | 1-10 | 2017 | 1-10

Miljø- og Fødevarerministeriet
Fødevarerstyrelsen



Hold af Hobbysvin

December 2016

Miljø- og Fødevarerministeriet
Fødevarerstyrelsen



Hold af kælegrise

Januar 2016
Version II

Information i samarbejde med Landbrug- og Fødevarer



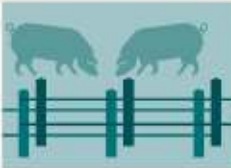
Information til målgrupper, der udgør risiko for introduktion af ASF via mad og madaffald

- Håndværkere og lastbilchauffører fra Østeuropa - Facebook
- Besætninger med fritgående grise – folder CHR
- Hobby-griseholdere – press release
- Almindelige befolkning – forbud mod import af fødevarer fra 3.-lande - ferieimport – press release




NEDSÆT RISIKOEN FOR AFRIKANSK SVINEPEST I BESÆTNINGER PÅ FRILAND


Svinebesætninger på friland er særligt udsatte i forhold til at blive smittet med afrikansk svinepest og andre sygdomme. Forbipasserende kan smide inficeret mad ind til grisene og smittede dyr kan i nogle tilfælde komme ind på marken. Men nogle gode råd kan nedsætte risikoen betydeligt.




DOBBELT HEGN
Det anbefales at have dobbelt hegn med minimum fem meters mellemrum.




GRISENE MÅ IKKE FODRES




TJEK VASCECERTIFIKATER
Det er vigtigt at transportbiler, som afhente grise hos dig, er røde. Transportbiler som har været i udlændet, skal udover at være rengjorte og desinficerede også overholde karantæneregler fastsat af DANISH Transportstandard.



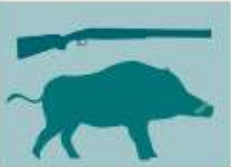
UNDGÅ AT KRYDSE KØRSPOR
Maskiner kan føre smitte med ud på mark, en via kørsel. Derfor er det vigtigt, at man ikke kører i de samme spor som traktorer fra DAKA eller fodervejledere.



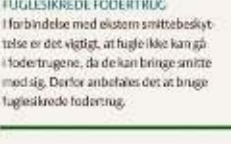
HW STYR PÅ DIT FODER
Opbevar dit foder forsvarligt og bag lukkede døre eller i beholdere, så andre dyr ikke kan gå i det.



UNDGÅ AT KRYDSE KØRSPOR
Maskiner kan føre smitte med ud på mark, en via kørsel. Derfor er det vigtigt, at man ikke kører i de samme spor som traktorer fra DAKA eller fodervejledere.



NEDSKYD VILDSVIN
Hvis du som lodsejer ser vildsvin, bør det nedskydes. Observationer skal indberettes til Naturstyrelsen på 72 54 30 00 og Landbrug & Fødevarer via appen "Vildsvin og vandløb".



FUGLESIKREDE FODERTRUG
I forbindelse med ekstern smittebeskyttelse er det vigtigt, at fugle ikke kan gå i fodertrugene, da de kan bringe smitte med sig. Derfor anbefales det at bruge fuglesikrede fodertrug.

Miljø- og Fødevarerministeriet
Fødevarestyrelsen

SEGES
Svinedata



Information



Opsætning af skilte på rastepladser - risiko for introduktion af ASF via fødevarer





⚠ Advarsel!
Afrikansk Svinepest er en meget smitsom sygdom, der siden 2014 har spredt sig gennem Europa. Det er en stor trussel for millioner af svin og vildevin. Sygdommen er ikke farlig for mennesker, men kan smitte til svin gennem fødevarer.
SMID DERFOR ALLE DINE RESTER AF FØDEVARER OG AFFALD I SKRALDESPANDENE!



⚠ Atenție!
Din anul 2014 se răspândițe în Europa pesta porcină africană extrem de contagioasă care amenință milioane de porci domestici și mistreți. Prin alimente se poate transmite această boală care pentru om nu este periculoasă.
DE ACEEA VĂ RUGĂM SĂ ARUNCAȚI RESTURILE ALIMENTARE DOAR ÎN RECIPIENTE DE GUNOI CARE POT FI ÎNCHISE!



⚠ Warning!
Highly contagious African Swine Fever has been spreading through Europe since 2014 and is now a threat for millions of domestic pigs and wild boar. This disease, which is not dangerous for humans, can be transmitted by food.
PLEASE MAKE SURE THAT ALL LEFTOVER FOOD AND WASTE IS PUT IN SEALED WASTE CONTAINERS!



⚠ Pozor!
Od roku 2014 se v Evropě rozšiřuje vysoce nakažlivý africký prasečí mor a ohrožuje milióny domácích i divokých prasat. Tato nemoc, která není pro lidi nebezpečná, se přenáší potravami.
ODHAZUJTE PROTO, PROSÍM, ZBYTKY POTRAVIN POUZE DO UZAVÍRATELNÝCH NÁDOB NA ODPADKY!



⚠ Achtung!
Seit 2014 breitet sich die hochansteckende Afrikanische Schweinepest in Europa aus und bedroht Millionen Haus- und Wildschweine. Lebensmittel können diese, für den Menschen ungefährliche, Krankheit übertragen.
BITTE WERFEN SIE DAHER SPESEKERE NUR IN VERSCHLOSSENE MÜLLBEHÄLTER!



⚠ Вниманіе!
С 2014 року в Європі розпространяється очинь заразна африканська чума свиней, представляюча угрозу для мільйонів домашніх і диких свиней. Это не опасное для человека заболевание может передаваться через продукты питания.
Поэтому просим Вас выбрасывать остатки пищи только в закрытые мусорные контейнеры!



⚠ Uwaga!
Od roku 2014 na terenie Europy rozprzestrzenia się wysokim stopniu zakaźna choroba – afrykański pomór świni – stanowiąc zagrożenie dla milionów sztuk hodowlanej trzody chlewnej oraz pogłowia dzików. Ta niebezpieczna choroba może być przenoszona także przez żywność.
DLATEGO PROSIMY WYRZUCAĆ RESZTKI ŻYWNOŚCI WYŁĄCZNIE DO ZAMYKANYCH POJEMNIKÓW NA ŚMIECI I ODPADY!



Miljø- og Fødevarerministeriet
Fødevarestyrelsen
Læs mere om afrikansk svinepest på Fødevarestyrelsens hjemmeside, www.fvt.dk



SEGES
Svineprodukt

Vildsvinmanagement

DK har været fri for vildsvin siden begyndelsen af 1800-tallet

Udryddelse af vildsvin i DK

Krav om nedskydning af vildsvin på statsjorder og private lodsejere

Reduktion af risikoen for Langdistancesmitte

Hegn langs dansk-tyske grænse



Områder med vildsvineobservationer i DK i 2017
Estimeret population 100-150 dyr

Vildsvinemangement

Intensiveret jagt på vildsvin, opsætning af fælder og tilladelse til nedskydning året rundt, dag og nat



Hegn til begrænsning af vildsvineinvasion



Ingen af de 8.500 danske svinebesætninger er indhegnede



Fritgående svinebesætninger hegnet med elektrisk dobbelthejn



Hegn langs den dansk-tyske grænse– 67 km



1.5 m

0.5 m

Hvad kan gøres internationalt for at forebygge videre spredning af ASF

Reducere vildsvinebestanden i Europa

- Stop af fodring
- Jagtmanagement – nedskydning af 50 % voksne kønsmodne dyr

Stoppe svineproduktion specielt baggårdsproduktion i områder med høj vildsvinetæthed

Fokusere på øget smittebeskyttelse i både baggårds og kommerciel sektor

Fodring med madaffald er forbudt i EU

- Kogning en forebyggende løsning – Ikke muligt p.g.a. EU lovgivningen

Kompartementalisering

- Vil være en mulighed for den kommercielle sektor
- Kræver intern kontrol - overvågning og smittebeskyttelsesplaner
- Vil først være muligt med den nye Dyresundhedslov 2021
- Mangler epidemiologisk viden – besætninger med høj smittebeskyttelse rammes stadig – HVORFOR?

Udvikling af vaccine kan bidrage især en oral vildsvinevaccine

Tak for jeres opmærksomhed

