

Produktion uden antibiotika



Simon Åkerblom

Bedriften

Brændegård:

- **700 søer + klimagrise**

Ellebygård:

- **23.000 slagtesvin/år**

Sundhedstatus: SPF + AP6 + AP12 + Vac

Brændegård



Ellebygård



Bedriften

- Erfarne og engagerede medarbejdere.
- Hjemmeblandet vådfoder i samtlige staldafsnit bestående af korn, soja, hestebønne, valle og mæsk.

Præsentation af besætning



Præsentation af bedriften



Præsentation af bedriften



Hygiejne tiltag

- Sektionering overholdes.
- Vask, desinfektion og opvarmning – hver gang!
- Udstyr flyttes ikke mellem sektioner.



Ændring i behandling

Flokbehandling
klimastald

Dag 1 behandlinger



Vaccinationer

- **Forbruget af vacciner er justeret op.**
- **Programmet er ændret et par gange undervejs.**
- **Lige nu gives der lawsoniavaccine inden fravænning.**

Oplevede udfordringer

- **Flere ledbetændelser i farestalden.**
- **Flere navle-brok/bylder/cyster.**

Håndtering

- **Stalosan.**
- **Iodsprit på navlerne.**
- **Strøjern i stedet for injektion.**

Oplevede udfordringer

- Af og til slemme diarreudbrud, typisk 5 uger efter fravænning.
- Appetitten er dårlig og tilvæksten tilsvarende lav.
- Tydeligvis værst, hvis der også har været fravænningsdiarré.

Fravænningsvægt betyder meget!



Håndtering

- **Fodermængde justeres ned.**
- **Der gives smertestillende pulver, elektrolytter og aktivt kul.**
- **Grisene overvåges nøje 2 gange daglig.**
- **Grise som ”hænger med næsen” pilles fra og behandles med Doxycyklin.**

Hvad er gået rigtig godt?

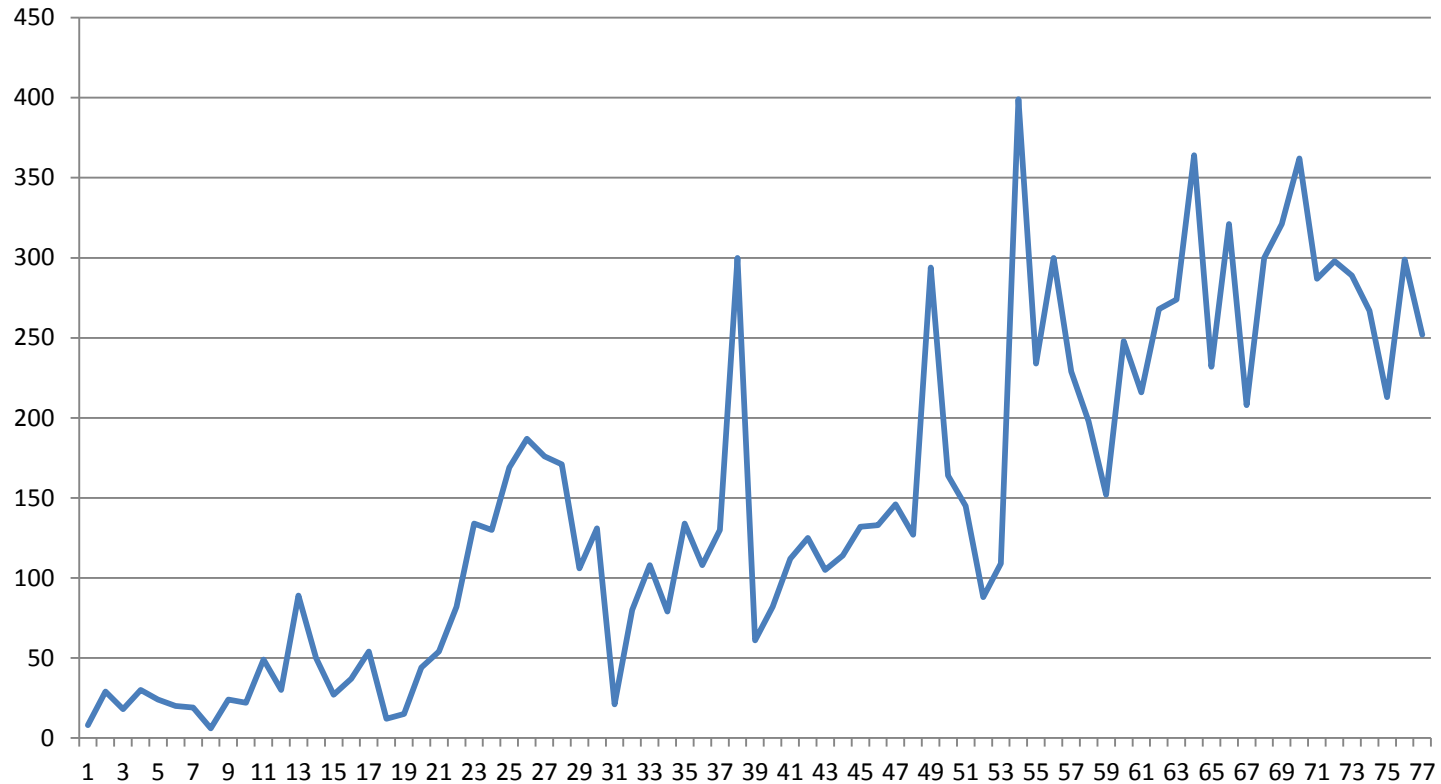
- Håndtering af spædgrisediarré.
- Trivslen ved slagtesvin.

Resultater:

- E-kontrol kvartal 3 i 2016:
 - Søer:
 - 16,8 levendefødte/kuld
 - 9 % pattegrisedødelighed
 - 15,3 fravænnede pr. kuld
 - 35,5 fravænnede pr. årssø
 - Klimagrise:
 - 410 g daglig tilvækst
 - 1,8 FE/ kg tilvækst
 - 4,5 % dødelighed
 - Slagtesvin:
 - 950 g daglig tilvækst
 - 2,75 FE/kg tilvækst
 - 2,9 % dødelighed

Resultater:

- Ca. 250 grise med øremærke leveret pr. uge i 2016
- Svarer ca. til 60 %.



Opsummering

- Hvad kræver det for at lave OUA produktion?
 - Engagement og overskud
 - Erfarne medarbejdere
 - Staldsystemer uden flaskehalse
 - Rimelig fravænningsvægt
 - Sektioneret drift
 - God sundhedsstatus