



Status på mavesundhed hos søer

DVHS | Comwell, Kolding | 8. november 2013

Projektleder Thomas Sønderby Bruun, Ernæring & Reproduktion



Videncenter for
Svineproduktion



Det skal I høre om ...

Videncenter for
Svineproduktion



- **USK-undersøgelse af somaver fra 8 besætninger**
- **Sammenhæng mellem foderoptagelse og mavesund hos søer**



Mavesundhed i 8 besætninger

- fra ophørte sohold 2012/2013

- **En unik mulighed for at undersøge alle somaver fra flere besætninger**
 - Væsentlig flere maver pr. besætning end normalt
- **Muligt at teste flere interessante hypoteser**
 - Søer, som efter fravænning får lov til at forblive i besætningen, har en bedre mavesundhed end søer der udvælges til udsætning
 - Unge søer (1.-3. kuld) har en bedre mavesundhed end ældre søer

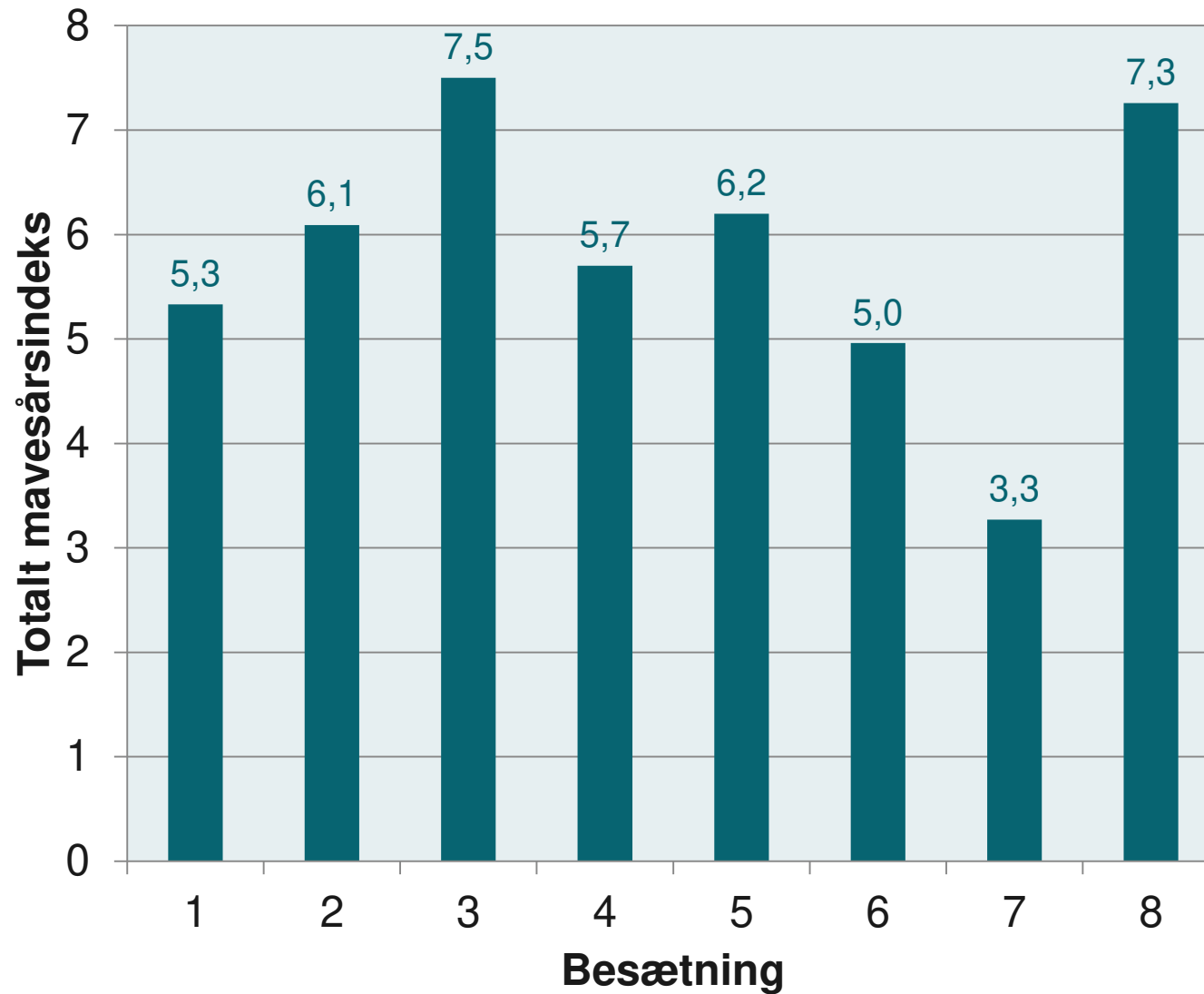
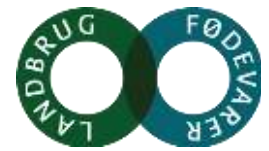


- **Udvalgte besætninger**
 - Størrelse: +250 årssøer
 - Fodertype: Tilskudsfoder (1), Indkøbt + valset (4), Hjemmeblandere (3)
- **Udtagning af somaver hos DC**
 - Tak til Poul-Erik Højbjerg for udtagning og nummerering
- **USK-undersøgelse på laboratoriet i Kjellerup**
 - Tak til det effektive USK-crew

Stor variation

- Besætningsgennemsnit

Videncenter for
Svineproduktion

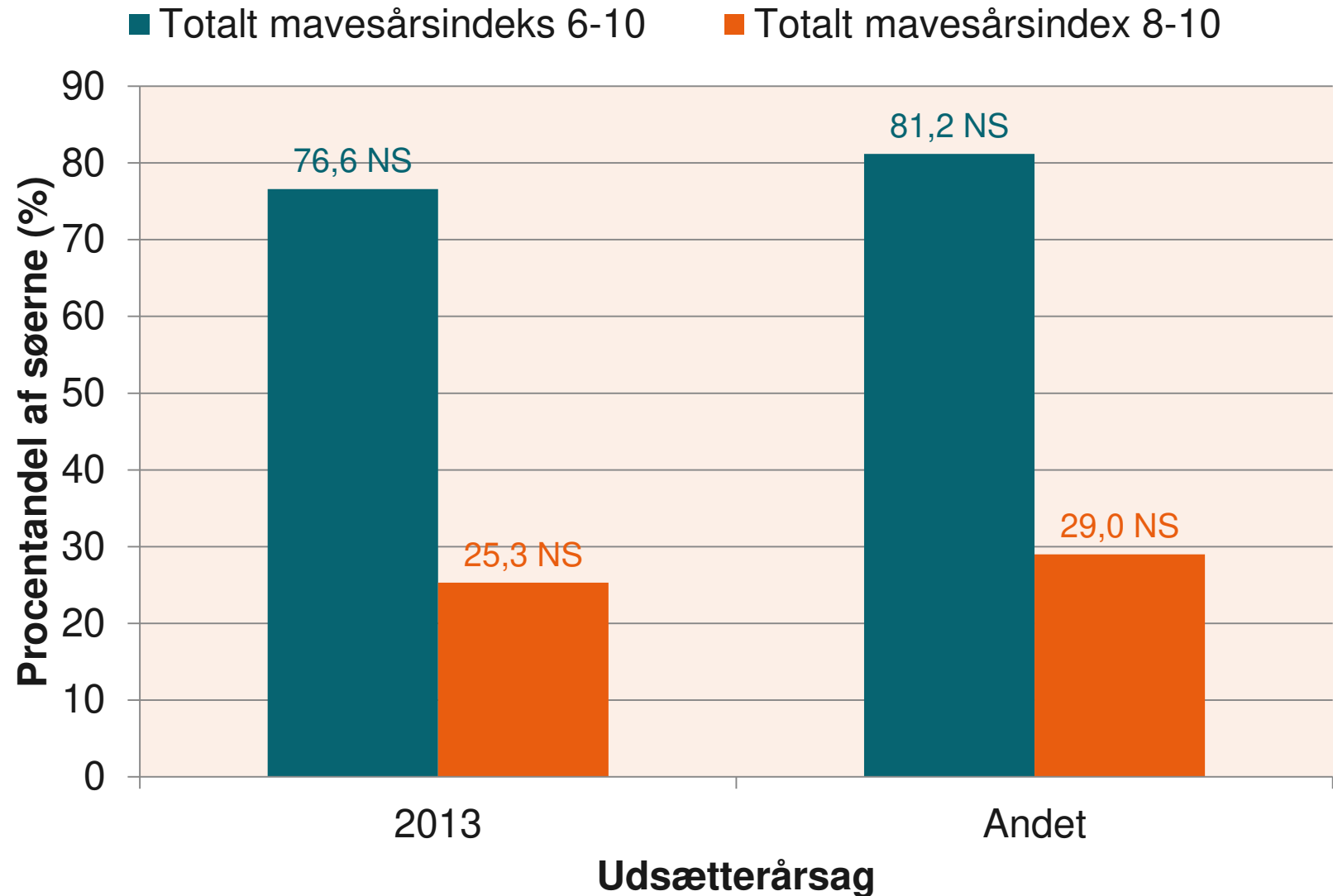
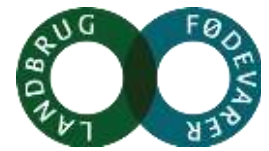


Foreløbige resultater

Ingen forskelle

- på baggrund af udsætterårsag

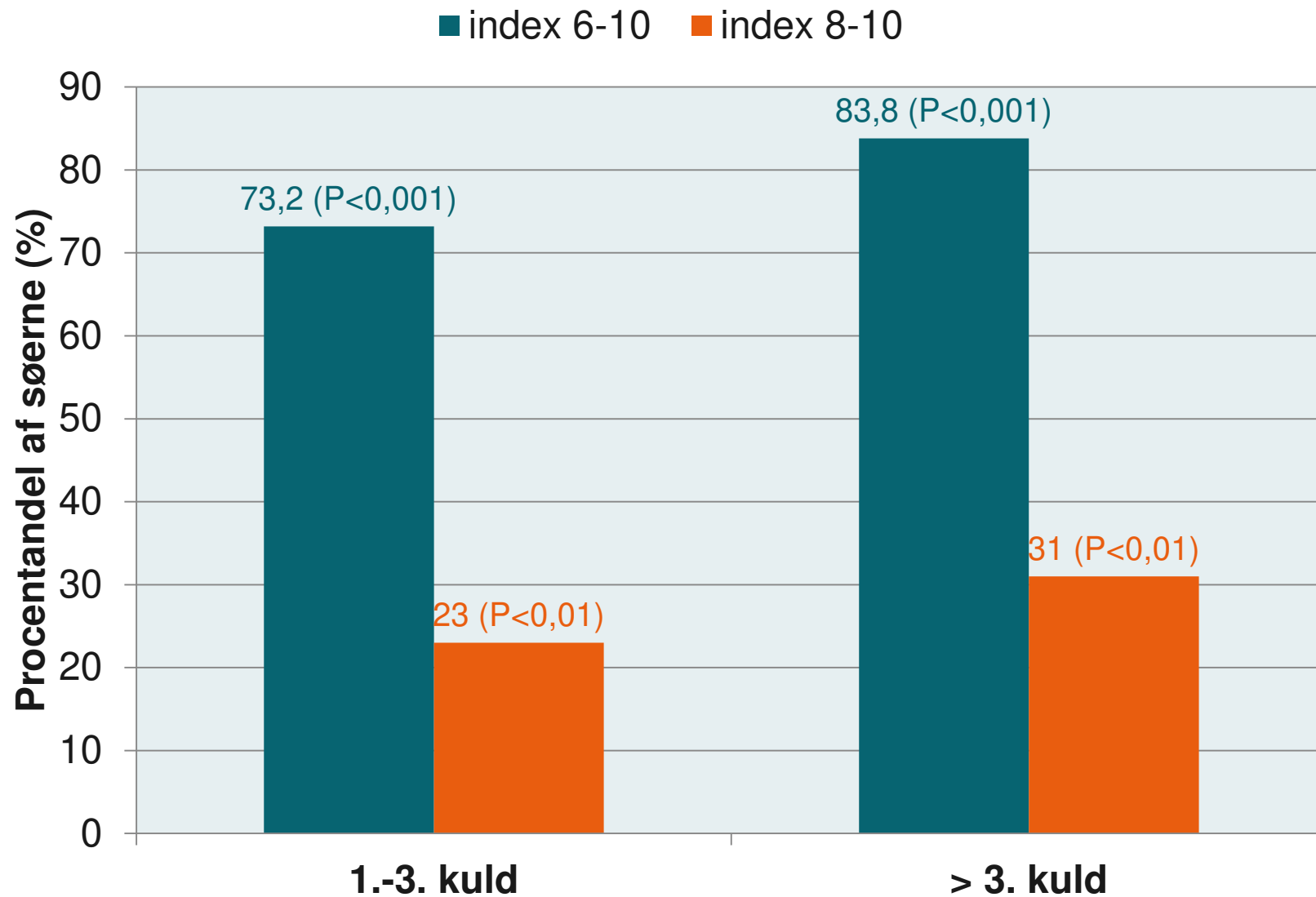
Videncenter for
Svineproduktion



Foreløbige resultater

Resultater

- hypotesetest alder





Mavesundhed og foderoptagelse

- igangværende afprøvning

- **Baggrund**
 - Meget lidt kendskab til om mavesundheden påvirker foderoptagelse hos søerne
 - Et ønske om måske at kunne identificere problembesætninger på baggrund af foderoptagelse
- **Hvad gør vi?**
 - Inddeler slagtesøer i de 25% med højeste og laveste gns. foderoptagelse dag 0-21 i den forudgående diegivningsperiode
 - Undersøger af om disse grupper har forskellig forekomst af maveindex > 5
- **Hvornår er vi færdige?**
 - Forventeligt i sommeren 2014

Materialer og metoder

Videncenter for
Svineproduktion

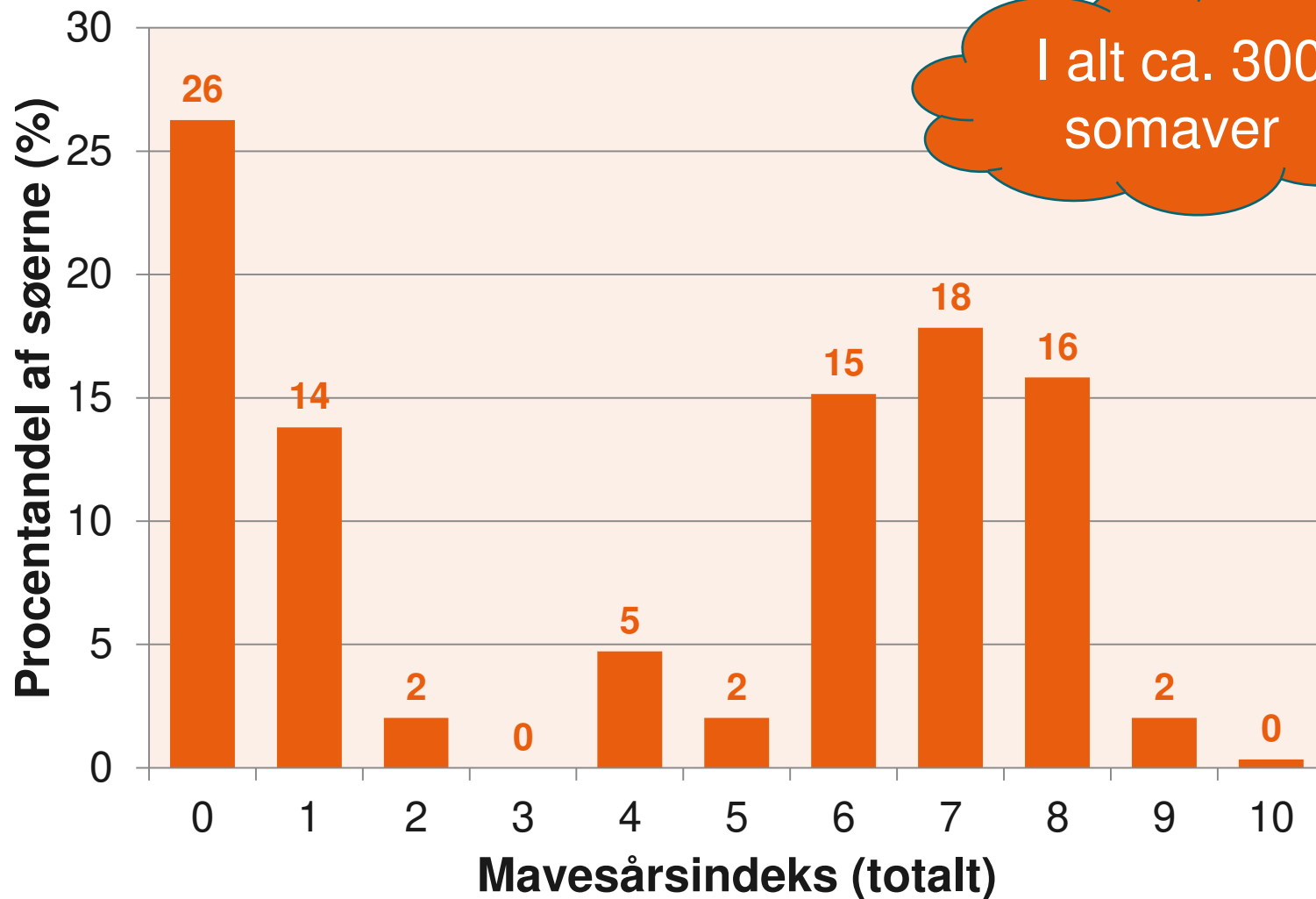


- **3 store farestalde**
 - 2 × Big Dutchman og søer i bokse + hjemmeblanding
 - 1 × Weda og løsgående søer + hjemmeblanding
- **Daglig logning af individuelle foderdata**
 - Et stort arbejde ...
- **USK-mave på alle slagtesøer**
 - Et stort arbejde ...
- **Registrering af resultater**
 - Kuldresultater
 - Rygspækmålinger

Foreløbige resultater

- besætning 1

Videncenter for
Svineproduktion



Foreløbige resultater ...

Antal somaver til USK

- for en fornuftig vurdering



- **Baggrund for vurderingerne**
 - Simuleringer udført på datasæt fra 8 besætninger
- **Forslag**
 - Indledende screening af 20 somaver og vurdering af antallet af somaver med index 8-10
 - 1 positiv (dvs. index 8-10) indikerer positiv besætning
- **På baggrund af simuleringerne vurderes**
 - Sensitivitet: % positive som bedømmes positive
 - Specificitet: % negative som dømmes negative
 - PPV: % dømt som positiv og rent faktisk er det
 - NPV: % dømt som negativ og rent faktisk er det

Resultat af simuleringer

Videncenter for
Svineproduktion



Flere
maver

Ønsket grænse: 10% søer med index 8-10

Antal USK	Antal med index 8-10	Sensitivitet	Specificitet	PPV	NPV
20	1	98,15	65,33	89,97	91,77
20	2	92,18	79,05	93,30	76,14
20	3	82,55	90,07	96,66	62,21

Ønsket grænse: 15% søer med index 8-10

Antal USK	Antal med index 8-10	Sensitivitet	Specificitet	PPV	NPV
10	1	96,01	56,69	76,84	90,44
20	2	97,81	59,28	78,28	94,76
20	3	92,71	77,94	86,31	87,70

Flere
maver

Simuleringerne er udført af Ken Steen Pedersen

Konklusion

- **USK-undersøgelserne viste at der var mavesår i besætningerne!!!**
 - Også tilstede selv om de ikke bemærkes
 - De 8 besætninger lå i den pæne ende i produktivitet
- **Hvor meget hæmmes produktiviteten?**
 - Igangværende afprøvning skulle gerne give nogle svar eller nogle flere spørgsmål
 - VSP skønner at index 8-10 påvirker produktiviteten ved at reducere foderoptagelsen (som hos slagtesvin)
- **Brug USK på somaver aktivt**

