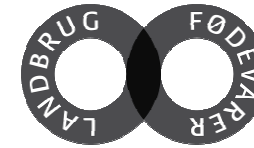




Department of Large Animal Sciences



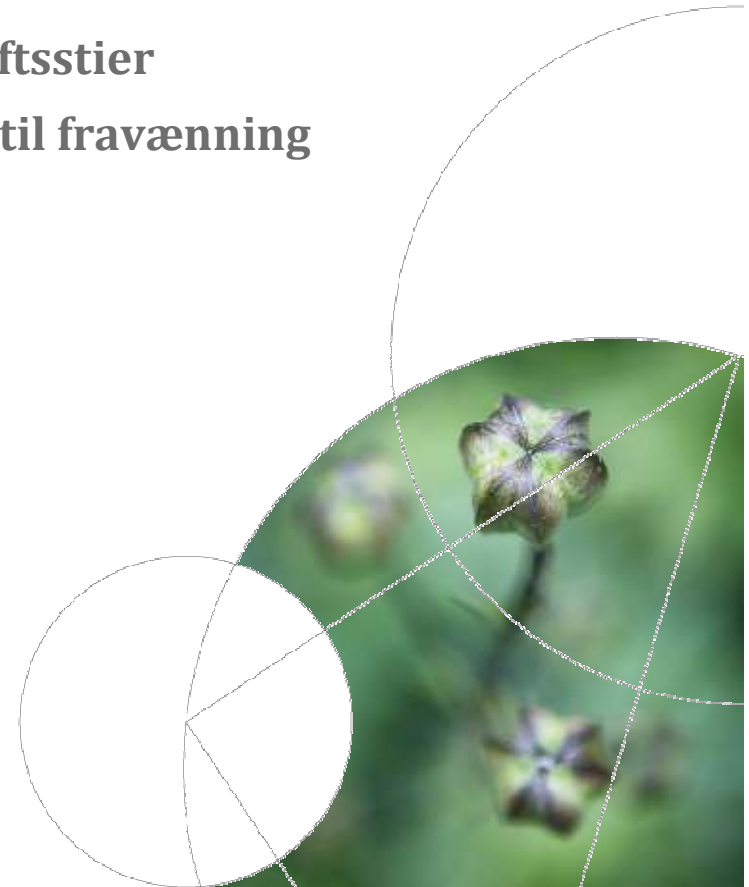
Find grisen før den dør

Fysiske karakteristika ved pattegrise i løsdriftsstier
– indflydelse på overlevelse og tilvækst frem til fravænning

Cand. Scient. Janni Hales Pedersen
jhp@lf.dk



November 2011



Baggrund

Implementering af farestier til løse søer

- Forbedring af soens velfærd
- Højere pattegrisedødelighed

Konkurrenceevne

- Mange fravænnede
- Høj fravænningsvægt

Fokus på pattegrisene

Små grise er risikogrise

- Høj dødelighed
- Mindst værdi ved fravænnning og slagt

Andre karakteristika med betydning

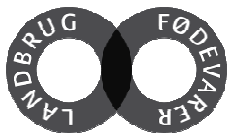
- Body mass index

Resultater afhænger af produktionssystem



Formål

At undersøge hvorvidt individuelle fysiske karakteristika ved pattegrise, der er født i løsdriftsstier, kan bruges som indikator for overlevelse og tilvækst fra fødsel til fravænning.



Besætning

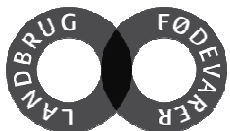
Dansk produktionsbesætning

- 1200 årssøer
- Løse søer i alle afsnit
- 3 ugers drift

203 søer og kuld indgik i forsøg

- 3402 pattegrise

Management ifølge alm. praksis



Fysiske karakteristika

- Fødselsvægt
- Længde
- Køn
- Grad af underudvikling



Fysiske karakteristika

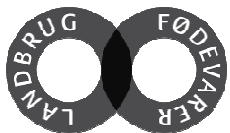
- Fødselsvægt
 - Længde
 - Køn
 - Grad af underudvikling
-
- Relativ fødselsvægt
 - Body mass index ($\text{vægt}/\text{længde}^2$)
 - Ponderal index ($\text{vægt}/\text{længde}^3$)



Andre registreringer

Soen

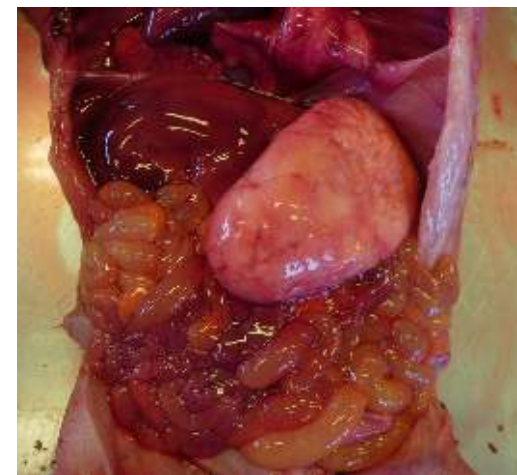
- Kuldstørrelse
- Kuldnummer
- Faringshjælp
- Drægtighedslængde
- Ugedag for fødsel



Andre registreringer

- Vægt dag 14 og 26
- Flytning mellem søer
- Behandlinger med antibiotika

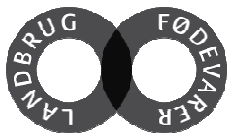
- Obduktion af alle døde grise



Definition af grupper

Gruppe	Antal pattegrise
Overlevende	2554
Døde i diegivning	518
Døde dag 2-26 (Sen døde)	227
Døde dag 0-1 (Tidlig døde)	291
Dødfødte	254

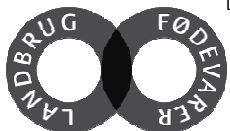
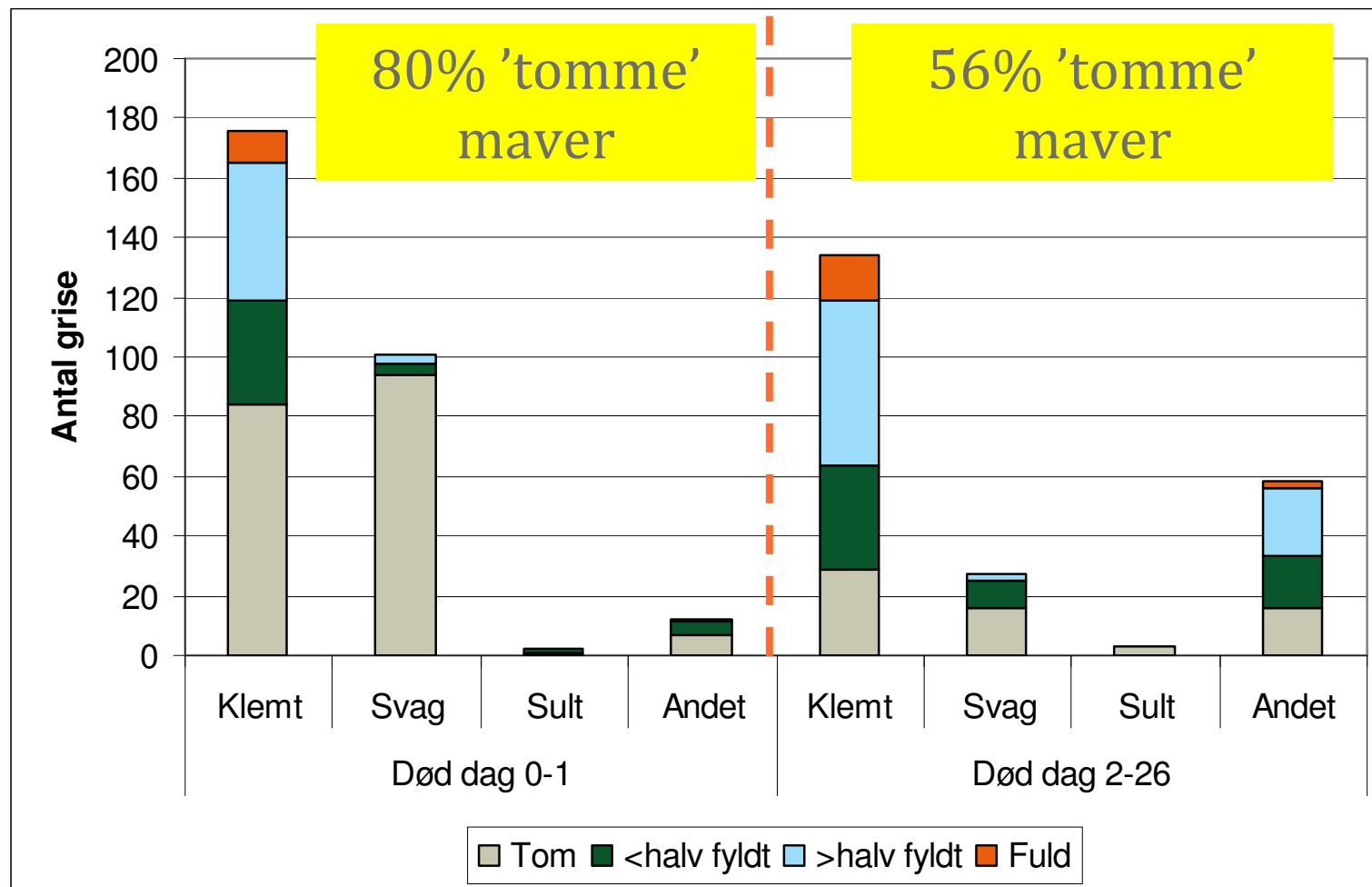
Pattegrise i forsøg: 3402



Videncenter for
Svineproduktion



Maveindhold på døde grise – 518 grise

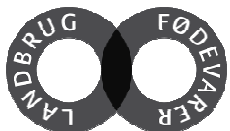


Forskel på fysiske karakteristika mellem grupper??

Overlevende vs. **Død i diegivning**

Døde dag 2-26 vs. **Døde dag 0-1**

Døde dag 0-1 vs. **Dødfødte**



Forskel på fysiske karakteristika mellem grupper??

Overlevende vs. **Døde i diegivning**

Døde dag 2-26 vs. **Døde dag 0-1**

Døde dag 0-1 vs. **Dødfødte**

Overlevende vs. **Døde dag 0-1**

Overlevende vs. **Døde dag 2-26**



Eksempel - Overlevende vs. Døde i diegivning

BMI

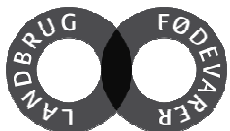
- **Overlevende** havde højere BMI end **Døde i diegivning**

Køn

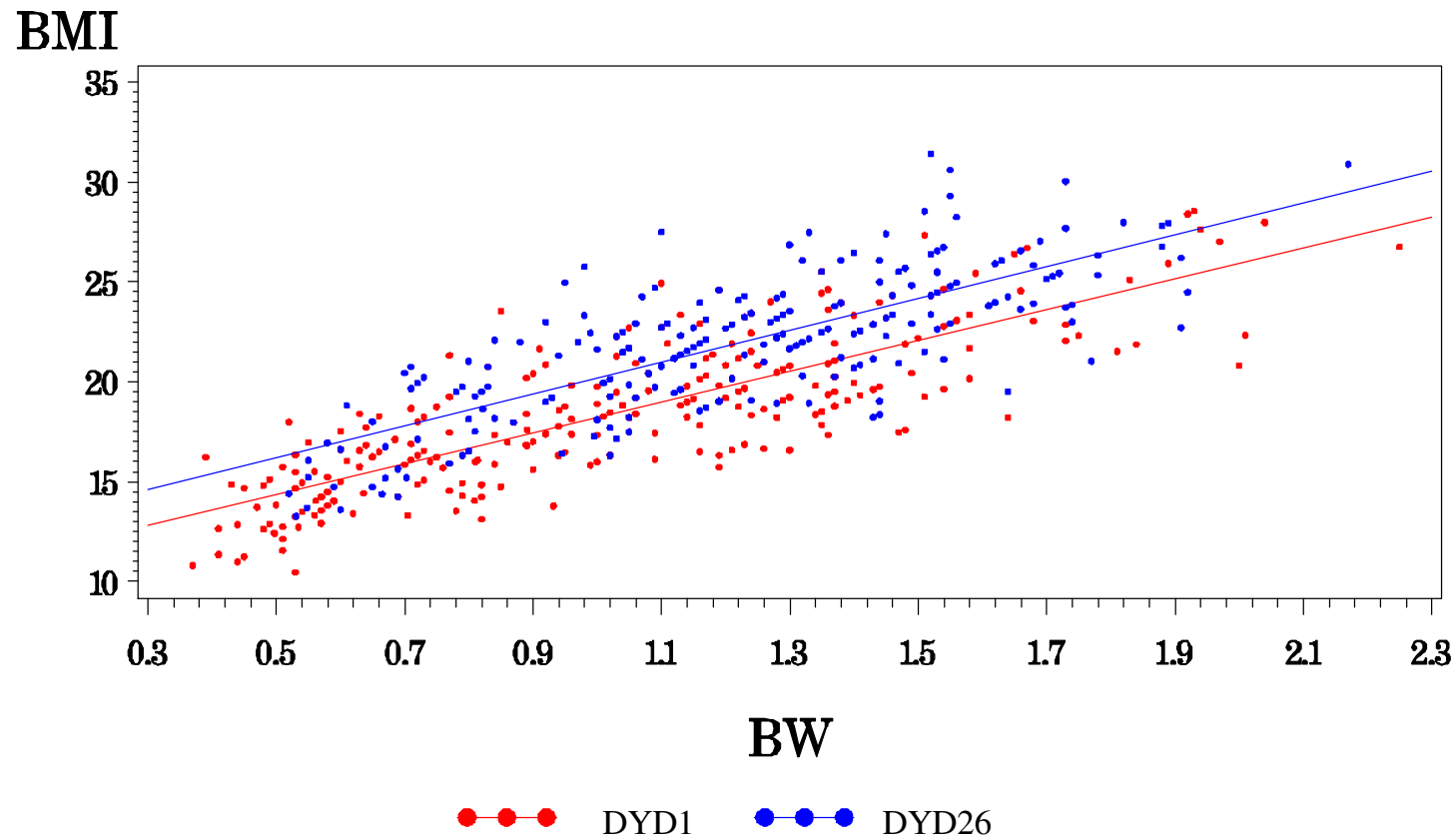
- **Overlevende** var i højere grad sogrise end **Død i diegivningen**

Kuldnummer

- **Overlevende** var i højere grad født af ældre søer (≥ 3 kuld) end **Døde i diegivningen**



Døde dag 2-26 vs. Døde dag 0-1



Find grisen før den dør - dag 0-1

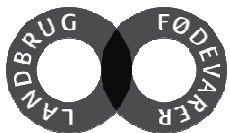
Tynde grise

Underudviklede grise

Hangrise

Store kuld

- Over 18 fødte grise (total)



Videncenter for
Svineproduktion



Find grisen før den dør - dag 2-26

Grise med lav fødselsvægt

Hangrise

Tidlig faring

- Før dag 116
- Faringslister – hvem farer før forventet

Kuldnummer

- Unge mødre har det svært??

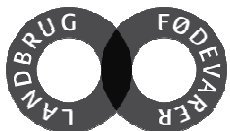


Videncenter for
Svineproduktion



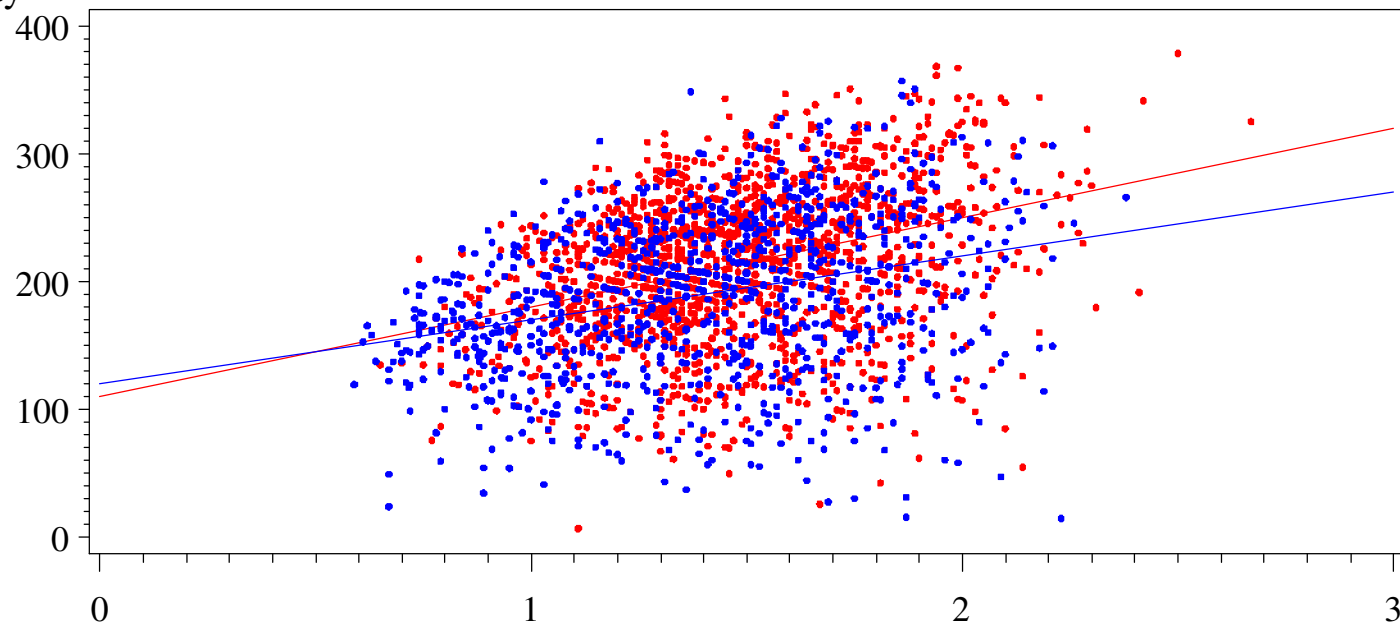
Påvirkning af tilvækst

	Dgl. tilv. 0-14	Dgl. tilv. 14-26	Dgl. tilv. 0-26
Fødselsvægt	++	++	++
IUGR	+		
Flytning	÷ ÷		÷
Antibiotika	÷ ÷	÷ ÷	÷ ÷
Født sent i faringsuge	+		+
Faringshjælp	+		+



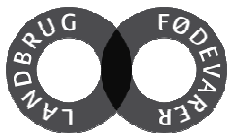
Flytninger

ADG 0-14
g/day



BW0

Moved ●—●—● No ●—●—● Yes



Videncenter for
Svineproduktion

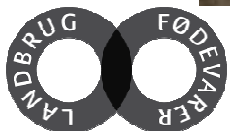


Konklusion

Fysiske karakteristika har indflydelse på overlevelse og tilvækst

Betydningen af karakteristika afhænger af perioden i fokus

Management påvirker tilvækst



Videncenter for
Svineproduktion



Vil du vide mere???

Meddelelse på VSP's hjemmeside, artikler i Svin, peer review artikler mm. er på vej...

