



Influenza i svinebesætninger

- Hvad gør jeg ?

v/ Tage Rødbro
Nordvet Svinerådgivning ApS

Symptomer



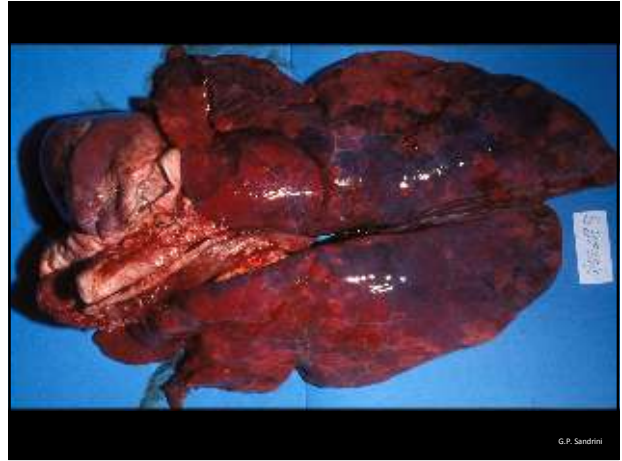
- Feber
- Nedsat / ophørt ædelyst
- Nedstemthed
- Hoste
- Pusten
- Sene aborter / for tidlige faringer
- Mælkemangel
- Svækkede pattegrise



Epidemiologi

- 5 - 8 dage hos det enkelte dyr
- 4 - 7 uger i besætningen
- "Endemiske forløb"





Konsekvens



- Primærinfektion : lav mortalitet
- Aborter
- Svagfødte grise
- Mælkemangel

Diagnose



- Klinik og obduktion
- Påvisning af antistoffer

Eksempel 1



H1N1

So nr.	16/12	28/12
106	256	512
182	128	64
200	16	<8
271	64	64
275	64	128
320	16	16
920	64	64

Eksempel 2



H1N1 – akut udbrud

So. nr	Antistofiter
2000 D	256
2741 D	256
2775 D	32
2800 D	128
2957 D	32
2708 F	256
2733 F	256
2931 F	256
3144 F	128
3155 F	512

Eksempel 3



H3N2 – endemisk ?

So nr.	16/12	28/12
106	8	4096
182	8	128
200	8	2048
271	<8	256
275	16	1024
320	8	256
920	16	2048

Eksempel 4



H1N1 – endemisk ?

So nr.	Antistofiter
502 A	16
687 A	64
753 A	0
769 A	16
894 A	256
835 B	16
877 B	128
878 B	32
885 B	128
887 B	64
480 C	16
590 C	16
743 C	16
779 C	32

Eksempel 5



H1N1 – vaccination

So nr.	Antistoftiter
558	16384
122	16384
554	1024
317	256
413	512
448	16384
551	512
464	16384
298	512

Diagnose



- Klinik og obduktion
- Påvisning af antistoffer
- Påvisning af virus
 - Næsesvabre
 - Lunger

Påvisning i lunger

- god ved blandingsinfektioner

Næsesvabre

- især aktuelt ved pattegrise
- ved nyudbrud



Eksempel 6



H1N1

Næsesvabre

Pool af søer – influenza påvist
Pool af pattegrise – influenza påvist
Pool af pattegrise – influenza påvist

So nr.	antistoftiter
535	0
913	1024
1111	128
3763	4096
3795	128

Differentialdiagnoser



- PRRS
- Cirkovirus
- M. Hyopneumoniae
- APP.

Handlingsplan



- Faringsovervågning / fødselshjælp
- Ekstra varme til pattegrise
- Råmælk / erstatning
- Evt. antibiotika til alle pattegrise
- NSAID til søer
- Antibiotika ved følgeinfektion
- RENT vand
- Evt. smågrisefoder
- Opsamling / ammesøer
- Øvrige aldersgrupper kun ved følgeinfektion

Konsekvens

Produktion og økonomi



	Normal	Influenza
Levendefødte	14,5	14,2
Dødfødte	1,5	1,7
Frav / kuld	12,2	11,8
Drægtighedsprocent	90,6	91,2
Spildfoderdage	10	12,5
% døde i fravæning	3,0	3,8
Afgangsvægt	30,5	29,8

Økonomisk vurdering



	Kr. pr. so
Fravænnede pr. kuld	13,-
Spildfoderdage	7,-
Døde i fravæning	10,-
Manglende vægt ved afg.	7,-
Forøget medicinforbrug	8,-
Forøget arbejde 1 t. dgl. 5 uger	9,-
I alt	54,-

Vaccination



- Model 1

basisvaccination gylte
søer 3 uger før faring

44,-

- Model 2

A: alle avlsdyr 1/10 + 1/11
B: alle avlsdyr 1/10 + 3 uger før faring til 1/3

32,-

- Model 3

3 uger før faring 1/10 – 1/3

24,-

Vaccination



Virker lortet ?

Konklusion



- 1) Influenza er tabsvoldende og besværlig
- 2) Den kan ikke holdes ude
- 3) Diagnostiske muligheder er gode
- 4) Vaccination er mulig og kan anbefales

