

FODERFEJL, FEJLFINDING, PROBLEMLØSNING



☞ Svinebrugskonsulent Jan Karlsen

”Cases” fra dagligdagen

1. Stigning i foderforbrug hos slagtesvin
2. Fald i kødprocent
3. Fald i kødprocent og Uk-godkendelse
4. Utrivelige grise i klimastald
5. 5 døde søer på 1 nat i samme sektion

Fejlfindinger og problemløsninger

1. Typiske driftlederudsagn
2. Problemløsning / sofoder
3. Problemløsning / slagtesvinefoder
4. Problemløsning - fup eller fakta?

Fordærvet foder

- Hvordan?
- Konsekvenser
- Silocheck

Case: ”Stigning i foderforbrug hos slagtesvin

E-rapport 5000 slagtesvin, 2008:

Kvartal 2008	1	2	3	4
Foder	Korn	Korn	Korn	Alternativ
Prod. grise, stk.	1254	1198	1312	1238
Dagl. tilvækst, g	1010	942	970	881
FEsv/gris/dag	2,72	2,64	2,62	2,64
FEsv/kg tilvækst	<u>2,69</u>	<u>2,80</u>	<u>2,71</u>	<u>3,00</u>
Kødprocent	60,7	61,4	61,3	61,0
Døde + kass., %	2,0	2,2	3,0	2,0

Case: ”Stigning i foderforbrug hos slagtesvin”

- Raps -/hvede - baseret blanding virker ikke
- Det billigste foder blev det dyreste!

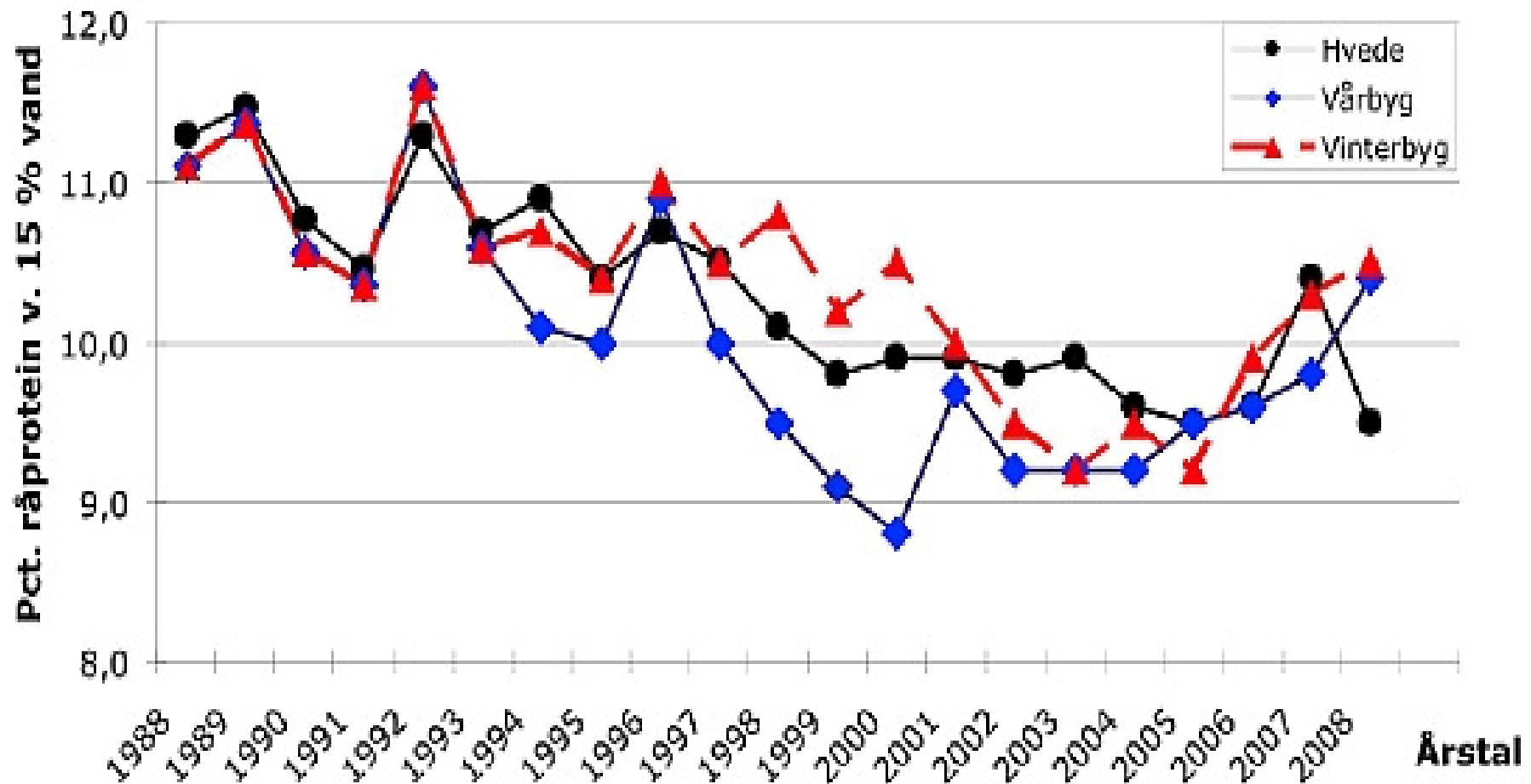
Case: ”Stigning i foderforbrug hos slagtesvin

E-rapport 5000 slagtesvin, 2008/09:

Kvartal 2008/2009	3	4	1	2
Foder	Korn	Alternativ	Korn	Korn
Prod. grise, stk.	1312	1238	1202	1303
Dagl. tilvækst, g	970	881	899	983
FEsv/gris/dag	2,62	2,64	2,41	2,67
FEsv/kg tilvækst	<u>2,71</u>	<u>3,00</u>	<u>2,68</u>	<u>2,71</u>
Kødprocent	61,3	61,0	61,1	61,1
Døde + kass., %	3,0	2,0	1,9	2,9

Kornets næringsstofindhold

Korn, udvikling i råprotein siden 1988



Case: ” Fald i kødprocent”

Udsagn oktober:

”Kødprocenten er faldet ca.1% i begge vore slagtesvinebesætninger”

Fodring:

Hjemmeblandet restriktiv vådfodring
basis hvede +sojaskrå +mineralblanding.

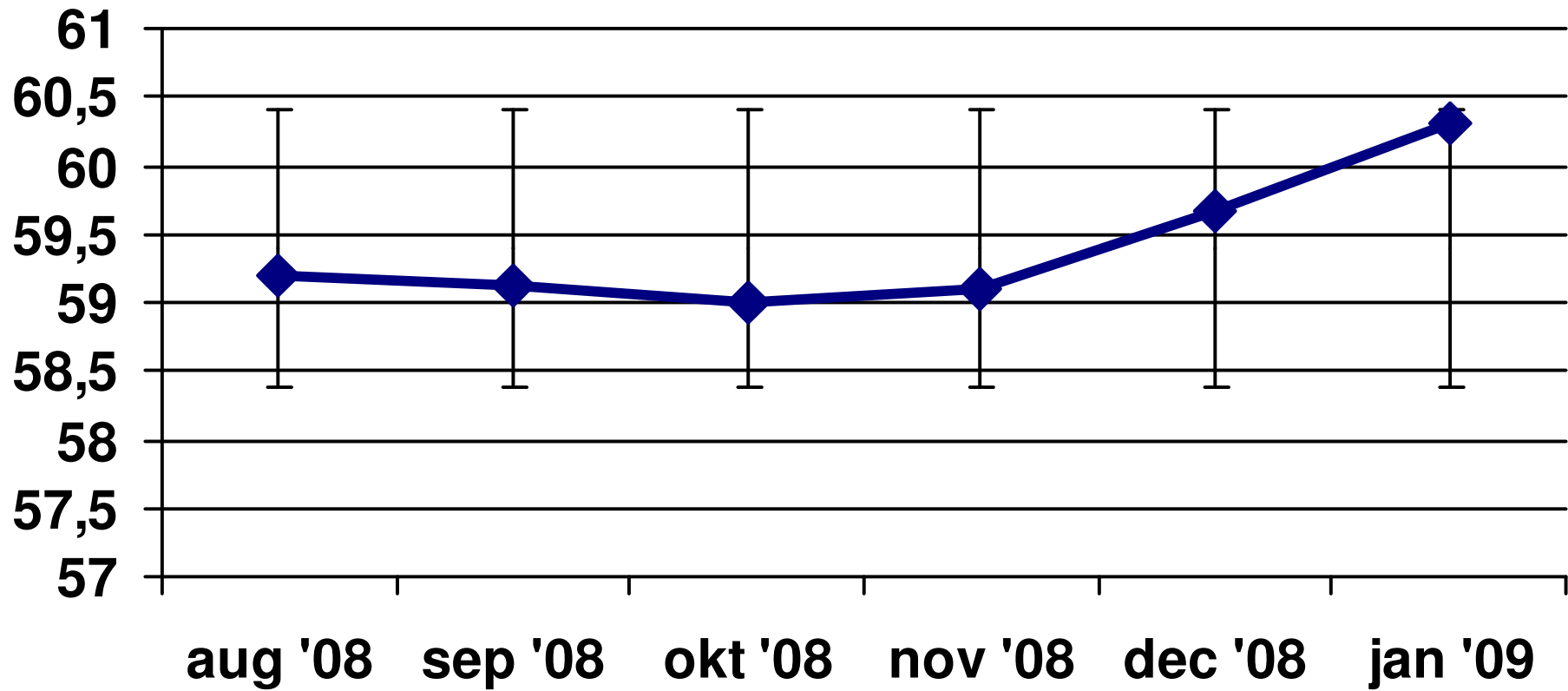
Case: ” Fald i kødprocent”

	2007 tabelværdi	2008 tabelværdi	Aktuel hvedeanalyse
Råprotein, %	10,4 %	9,5 %	8,6 % (!)

70 % hvede a' 1,8 % protein = - 1,3 %
råprotein i foderet.

- 1 % kød = 8 kr. pr. gris

Kød% over tid



Case: ”Fald i kødprocent og UK-godkendelse”

- Slagtesvin
- UK producent
- Hjemmeblandet vådfoder
- Byg, hvede, sojaskrå, mineralblanding + valle + vand

Blandeforslag optimeret af konsulent

- Ejer indtaster blandeforslag i computer

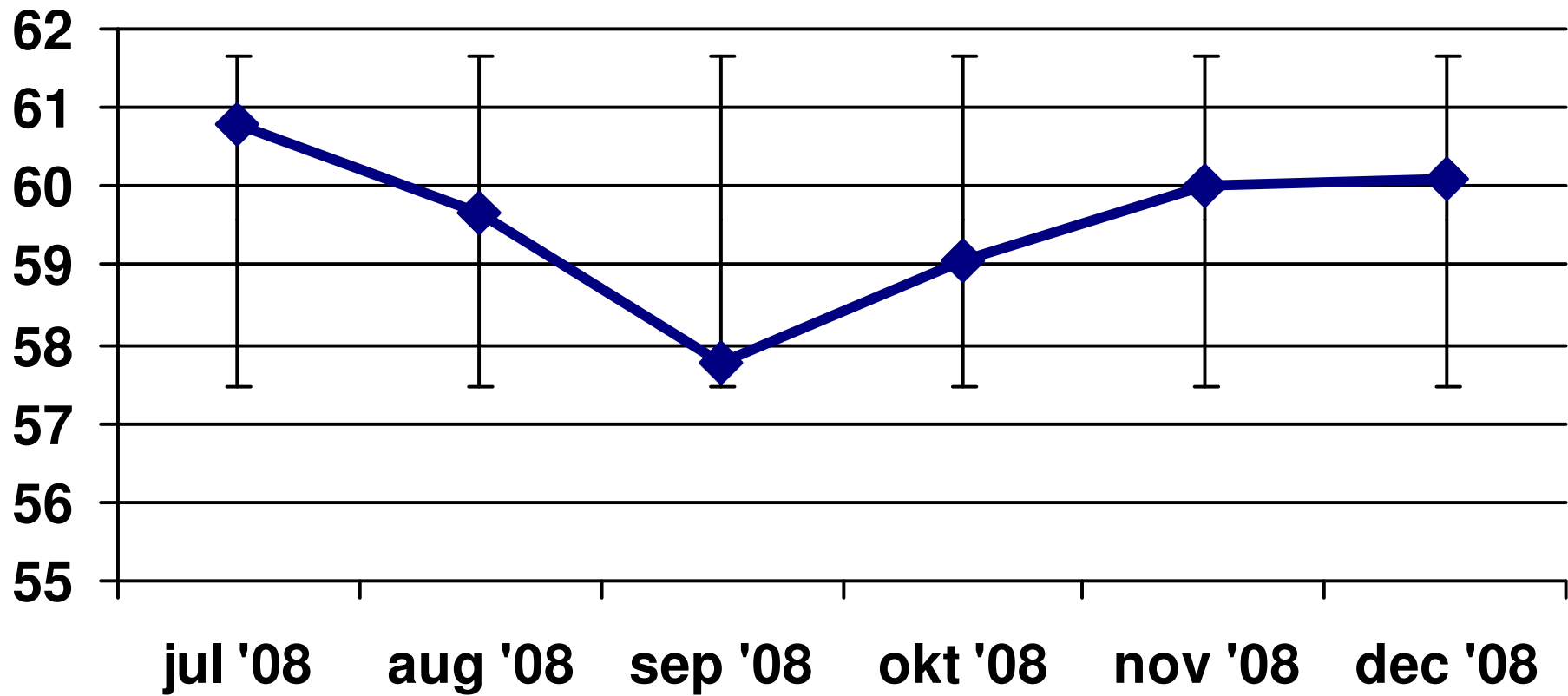




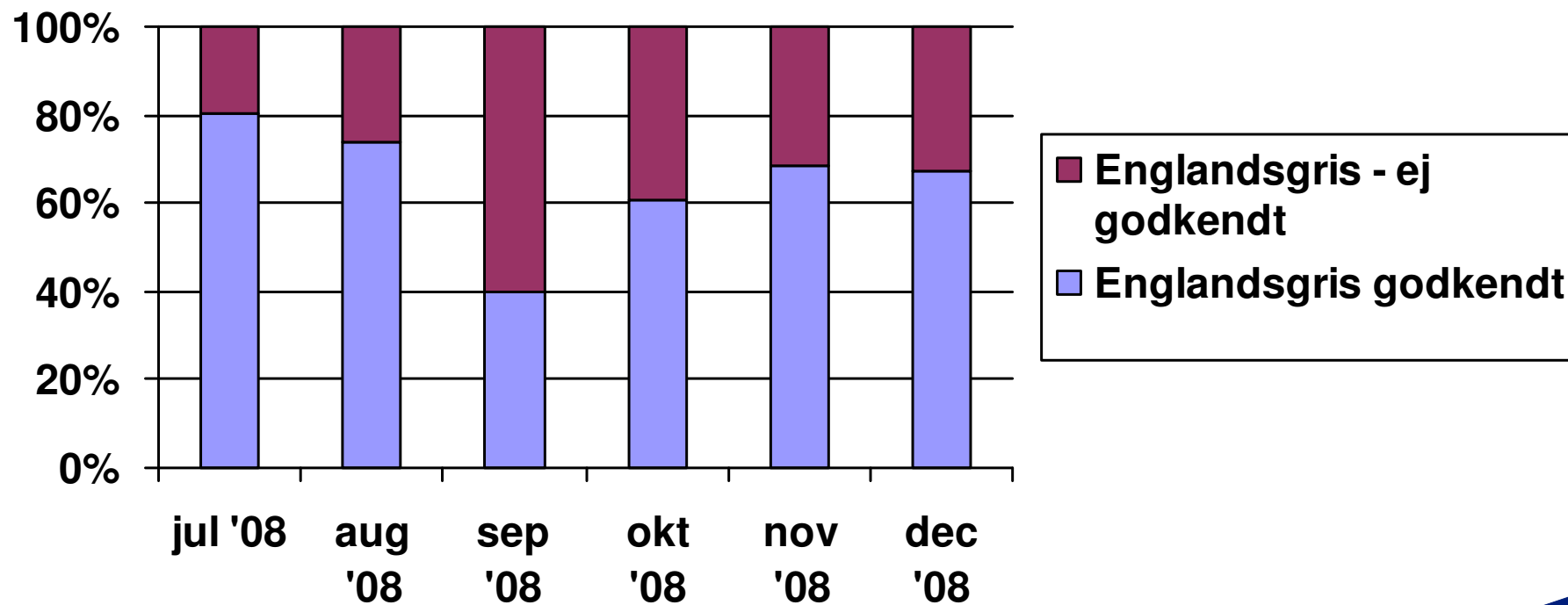
Case: ”Fald i kødprocent og UK-godkendelse”

- Valle leverance reduceres
- Hvede tastes ind i stedet for valle

Kød% over tid



UK godkendelse



Case: "Utrivelige grise i klimastald"

1. 750 søer, 14 dg. 's drift, hjemmeblander
2. Sektion 3-4 uger e. fravænning
 - Stor dødelighed
 - Utrivelige / nedstemte
3. Akut dyrlægetilkald







Case: "Utrivelige grise i klimastald"

- 1. dyrlægebesøg: ingen specifik diagnose
- 2. dyrlægebesøg
 - Ingen reaktion på antibiotikabehandling
 - Dyrlæge/agronom i telefonisk kontakt: Foder?

Case. ”Utrivelige grise i klimastald”

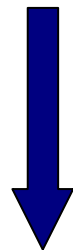
- Sojaskråiblanding checket? Ja, OK!
- Gødningsfarve? Grønlig!





Case. "Utrivelige grise i klimastald"

Så faldt tiøren!



Kan det være kobberforgiftning?

Case: ”5 døde søer på 1 nat i samme sektion”

- Sommermorgen 2008
- Blå SPF
- 5 døde søer i samme farestald!!!
- Akut dyrlægebesøg ønskes!!

Case: ”5 døde søer på 1 nat i samme sektion”

Dyrlægen:

”Ikke Ap2”

men

”5 gaspuster søer”



Case: ”5 døde søer på 1 nat i samme sektion”

Leveret færdigfoder må mistænkes...

Men silo skal tjekkes først.





Fejlfindinger og problemløsninger

”Typiske driftleder udsagn”

Hvordan vurderer svineproducenten foderets kvalitet?

- Foderets udseende (farve, pillekvalitet)
- Foderets lugt
- (Foderets smag)
- Ædelyst
- Gødningskonsistens
- Effektivitet
- (Sygdomsfrekvens)

EKS. 1

”Mine søer malker ikke siden sidste tilskudsforderleverance!”

- Trækker blandekarret tilskudsforder?
- Hvad siger foderfirmaet?

EKS. 2

”Gødningen hos smågrisene er blevet lys og tynd!”

- Cu og FE farver sort
- Cu iblandet vitaminforblanding



- Forkert blanding **eller**
- Forkert forblanding **eller**
- Ingen forblanding

EKS. 3

”Mine søer i farestalden vil ikke æde!”

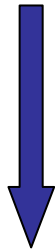
➤ Forsøgsvis andet foder



➤ Ombytning (vent ikke på laboratorieanalyser)

EKS. 4

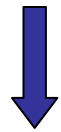
”Foderet mugner i siloen - var tom sidst!”



- Føltes det varmt ved levering?
- Vandprocent

EKS. 5

”Mine vådfodrede slagtesvin æder dårligt, har for tynd gødning og har for lav tilvækst”



- Blanderecept
- Korn - og soyakvalitet (lugt/syn)
- ”Gærprøven”

EKS. 6

”For højt foderforbrug ved slagtesvin”

Foderrelaterede muligheder:

- ”Forkert blandingsanvendelse”
- Foderspild
- For høj foderstyrke sidst i slagtesvineperiode
 - Foderkurve (krybbefodring)
 - Lavenergiblanding (automatfodring)
- Foderstruktur

Problemløsninger / Sofoder (Eksempler)

Problem	Foderændringer
”Svømmere”	Cholinchlorid
”Gaspustere”	BioPlus 2B Fiber/struktur
Ømbenethed (klove)	Ekstra Biotin Organiske mineraler
Ømbenethed (knogler)	Ekstra Ca, P
Salmonella	Syrer Valset korn
Urinvejsinfektioner	Citronsyre
Pludselige dødsfald	E-vitamin (+ Selen)

Problemløsninger / slagtesvinefoder (eksempler)

Problem	Foderændring
Diarré	Byg, Havre, - protein
Ballongrise	Struktur, "tilsætninger", flere udfodringer
Pludselige dødsfald	E-vitamin (+ Selen)
Mavesår	Struktur (do. v. diarré)
Ømbenethed	? (Ca, P, Biotin)
Halebid	1 % salt, 0,1 % MgO

Problemløsning

”FUP eller FAKTA?”

Udsagn: 15 -25 % majs øger mælkeydelsen

Omkostning: 10 - 15 kr. dyrere pr. 100 kg.

Efter 5 år! → Kontrolleret afprøvning

Tabel: Resultater fra farestalden

	Kontrolblanding	Majsblanding
Antal fravænnede kuld	354	382
Døde indtil fravænning	12,9	13,4
Antal frav. pr. kuld, stk.	10,9	10,8
Kuldvægt ved frav., kg.	82,8	81,7

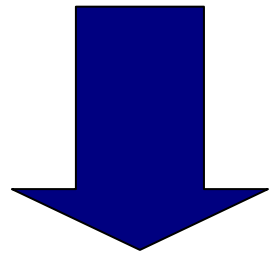
Kilde: Mod. E. Landudvalget f. svin. medd. 695

”Fordærvet foder”

- Opbevaret for længe (sommerhalvår)
- Silo ikke tømt i lang tid
- Utæt silo (revner el. utætheder v. bund)

Gammelt og fordærvet foder

- Ædeværing
- Diarréer
- Gaspustersør
- Ballongrise



Dårlig trivsel og døde grise











Undgå fordærvet foder:

- Færdigfoder ikke mere end 1 måned gammelt
- Hjemmeblandet foder ikke mere end 1 uge gammelt

HUSK: Silo tømmer oppe fra
Tom silo skal tjekkes med øjet